

Baltijas ekonomikas apskats

Mārtiņš Āboliņš
Ekonomists

Aprīlis, 2020

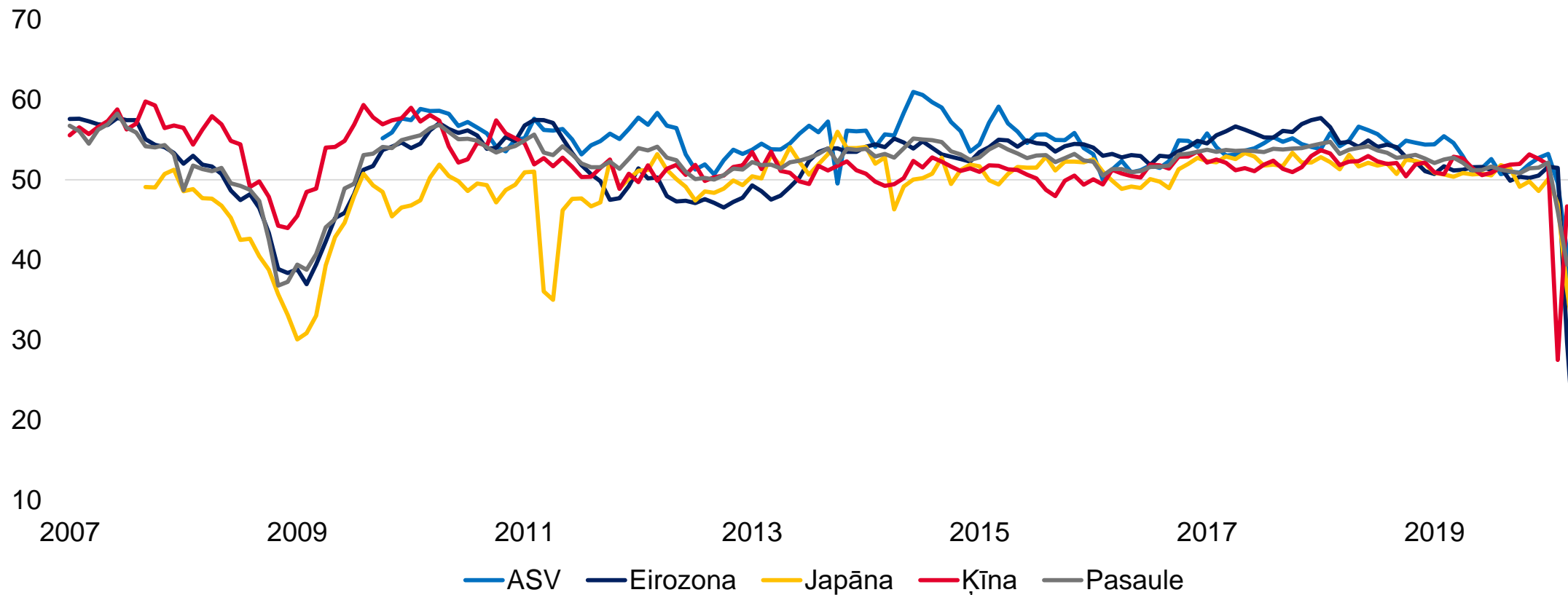
**Vairāk
iespēju**

**=
Citadele**

Ekonomikas sentiments

Ekonomikas kritiens pasaulē šobrīd ir daudz straujāks un dziļāks kā iepriekšējā krīzē

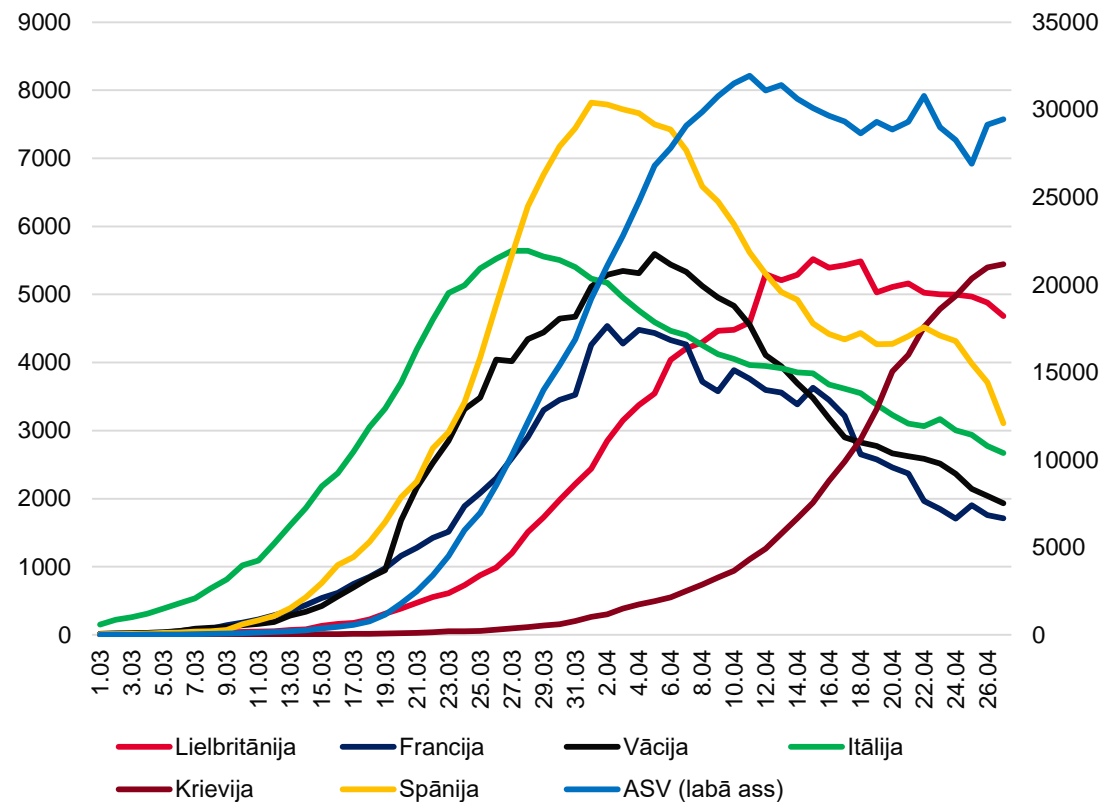
IHS Markit Composite PMI



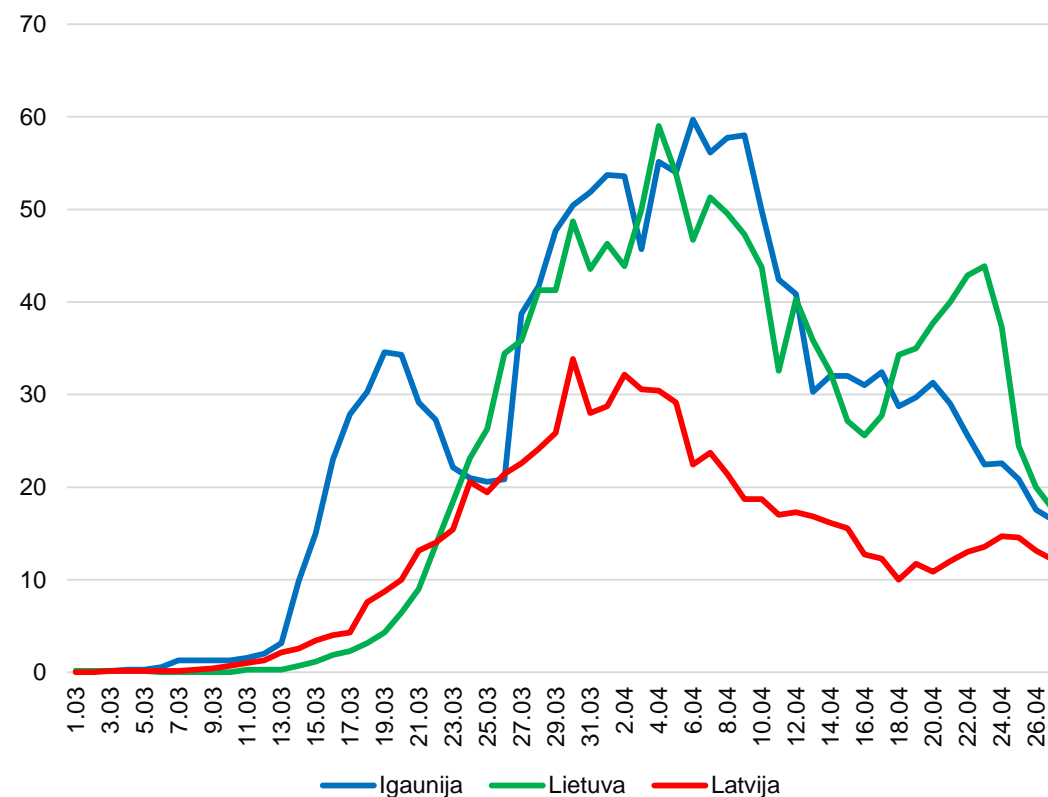
COVID-19

Ekonomikas atkopšanās būs atkarīga no vīrusa ierobežošanas

Ar COVID-19 dienā saslimušo skaits
(7 dienu vidējais)



Ar COVID-19 dienā saslimušo skaits Baltijā
(7 dienu vidējais)

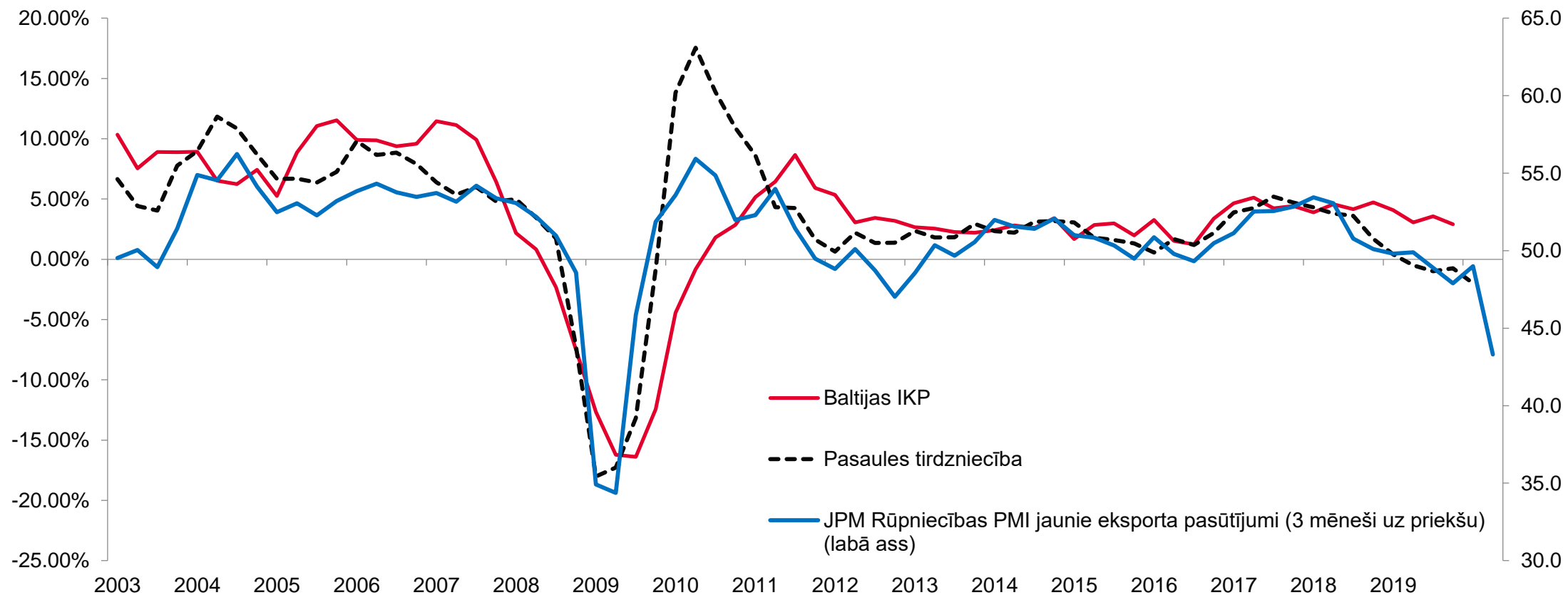


Avots: <https://www.europeandataportal.eu/data/datasets/covid-19-coronavirus-data?locale=en>

Baltijas ekonomika

Eksporta pasūtījumu apjoms pasaulēs strauji samazinās un tas ietekmēs Baltijas reģionu

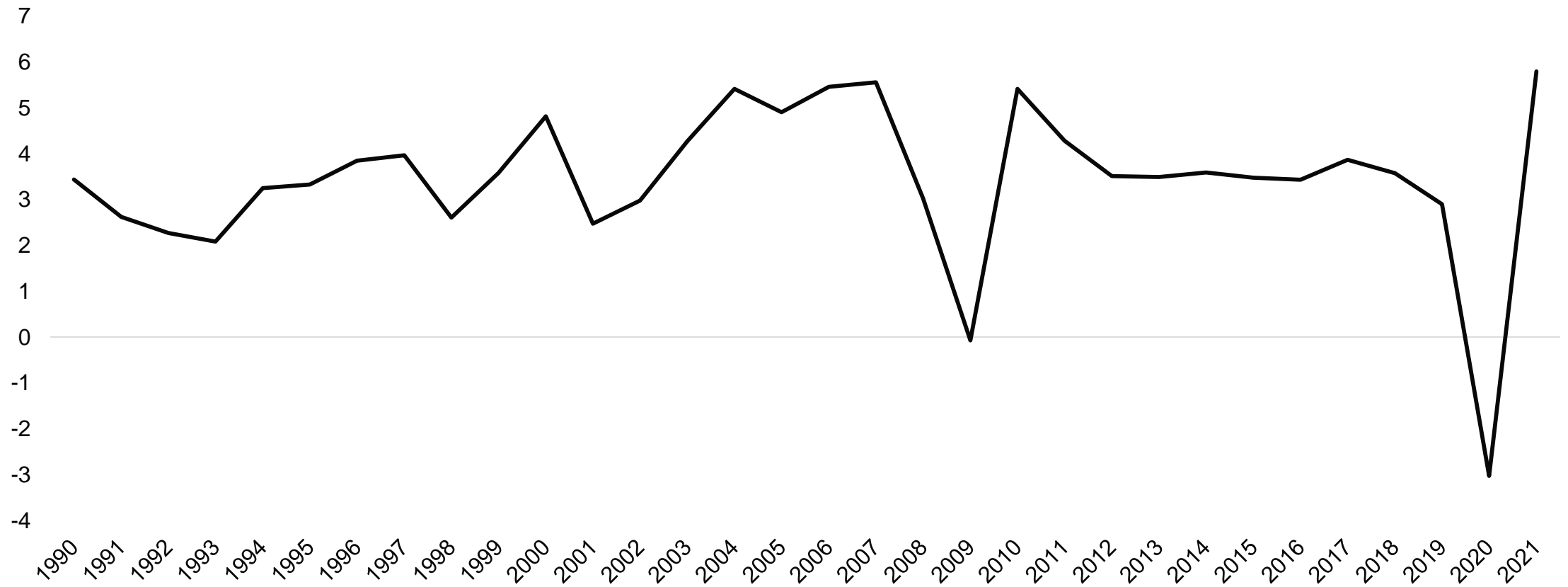
Baltijas IKP un pasaules tirdzniecība, % pret iepriekšējo gadu



Pasaules ekonomika

SVF šogad pasaulēs prognozē lielāko ekonomikas krīzi kopš 1930 gadu lielās depresijas

Pasaules IKP, % pret iepriekšējo gadu



Avots: SVF

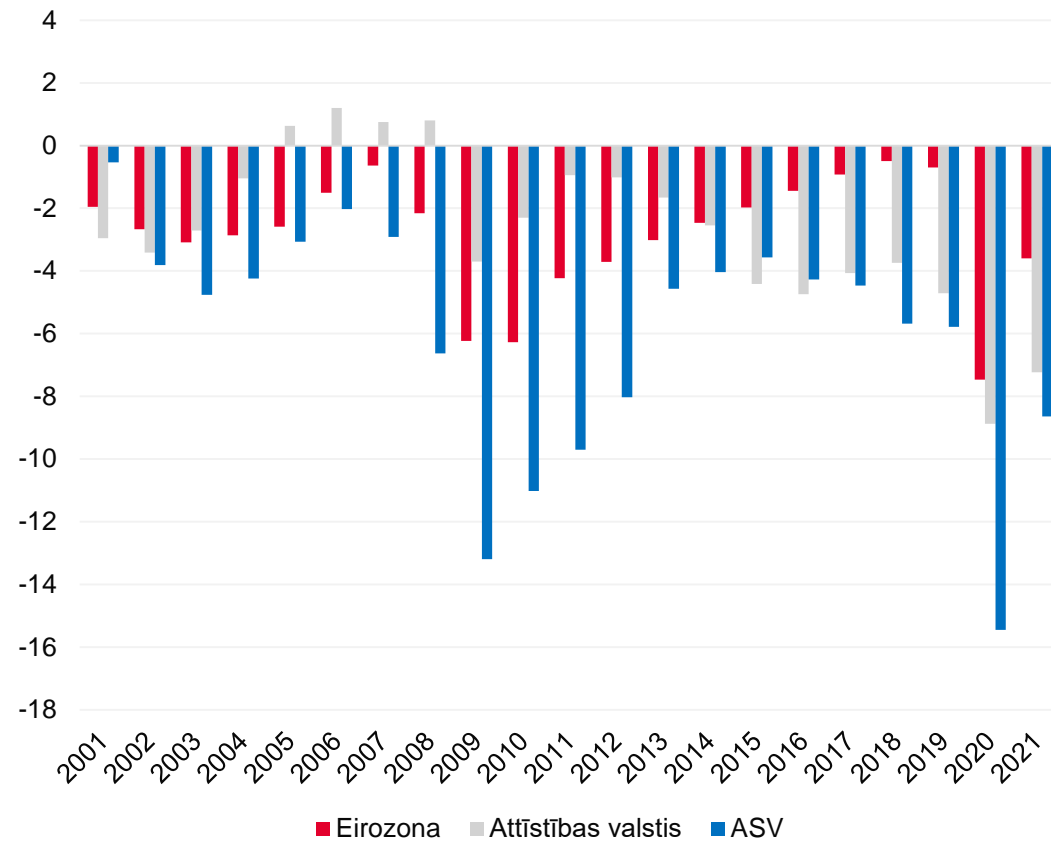
Vairāk
iespēju

=
Citadele

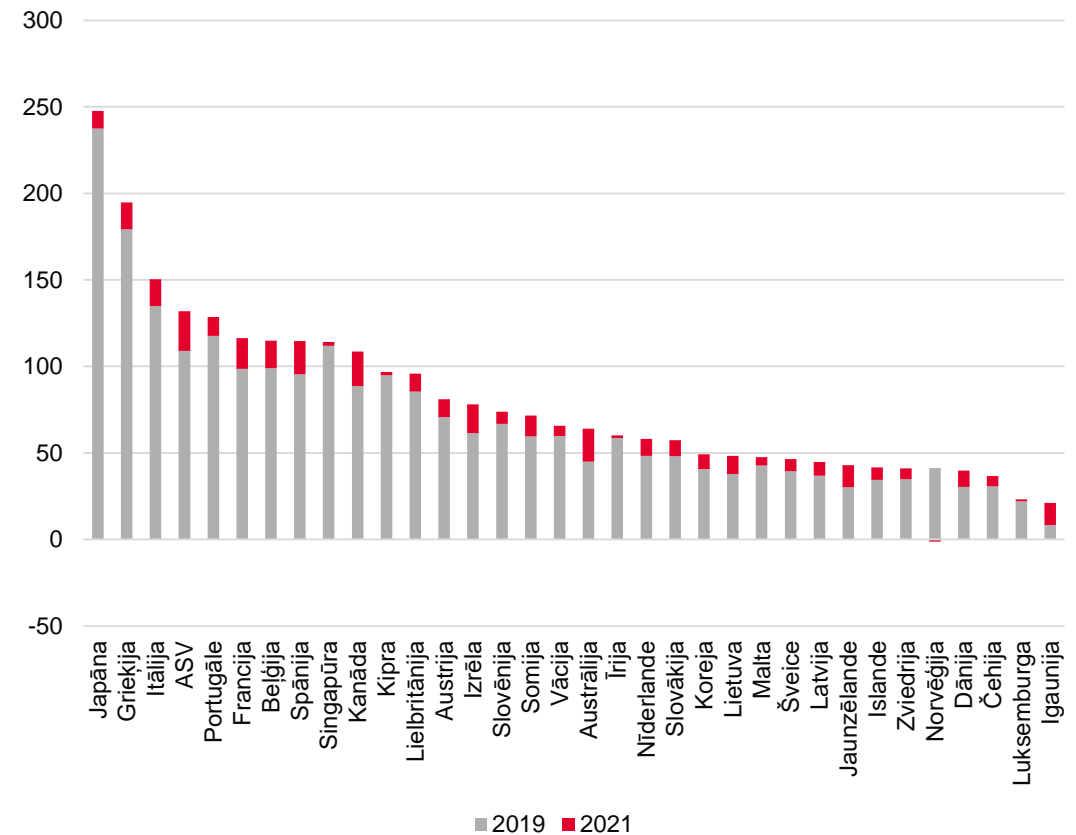
Fiskālā politika

Krīzes pārvarēšanai tiek īstenot bezprecedenta monetārā un fiskālā stimulēšana

Budžeta deficīts, % no IKP



Valsts parāds, % no IKP

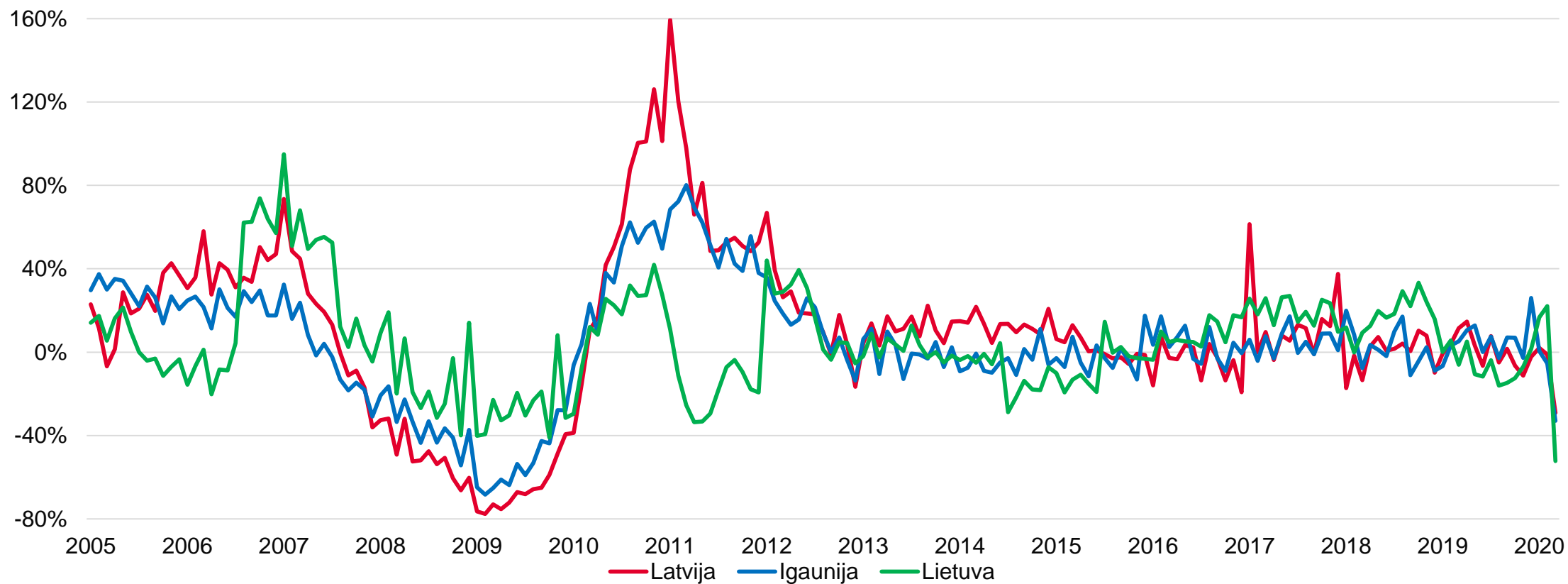


Avots: SVF

Auto tirgus

Līdzīgi kā citviet pasaulē arī Baltijā strauji krīt auto tirdzniecība

Pirmo reizi reģistrētās vieglās automašīnas, % pret iepriekšējo gadu



Avots: CSDD, Lietuvas statistika, Igaunijas statistika

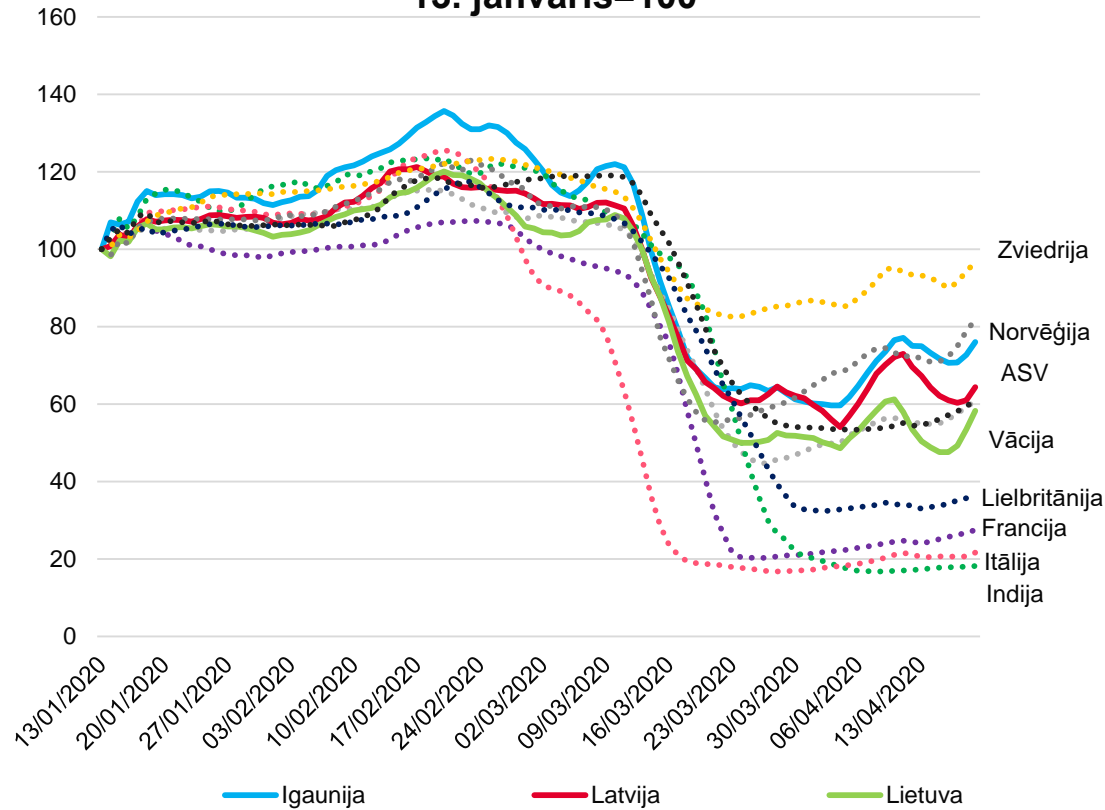
Vairāk
iespēju

=
Citadele

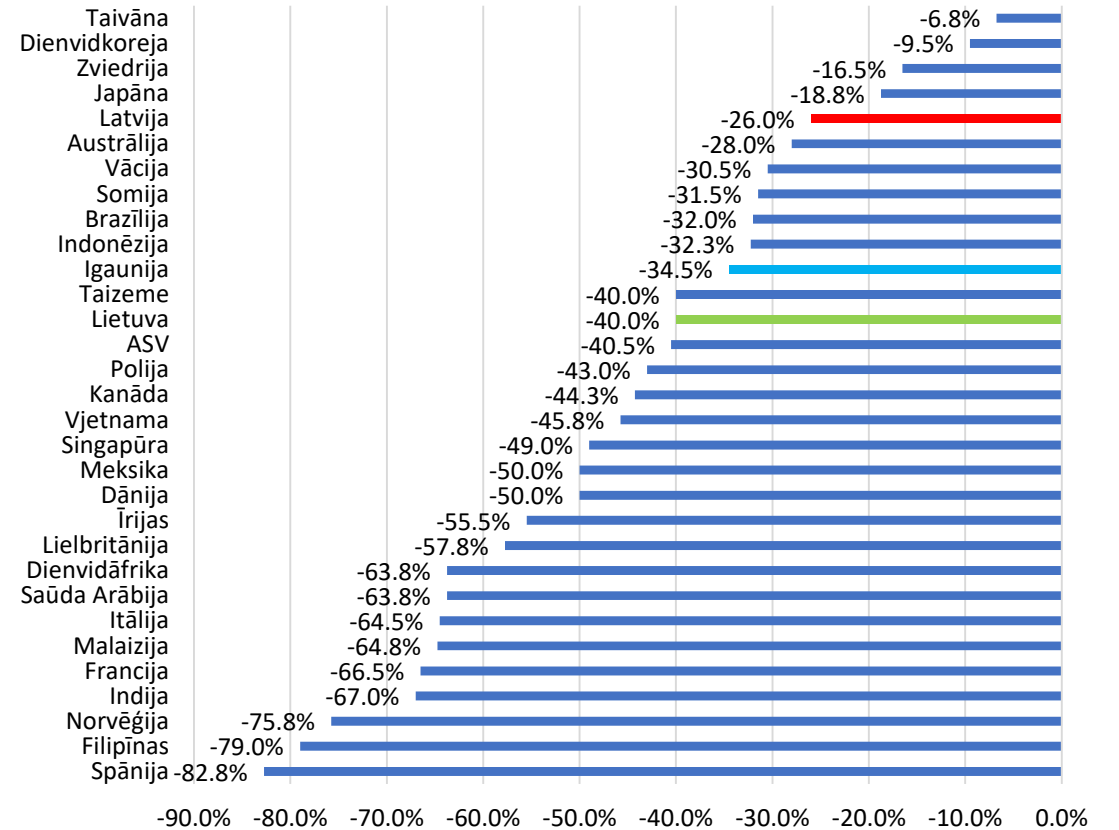
Mobilitāte

Ierobežojumi ekonomikā Baltijas valstīs ir bijuši mazāki, kā daudzviet citur pasaulē

Apple mobility (pārvietošanās ar auto),
13. janvāris=100



Mobility changes (excluding parks and residential areas), 9 April

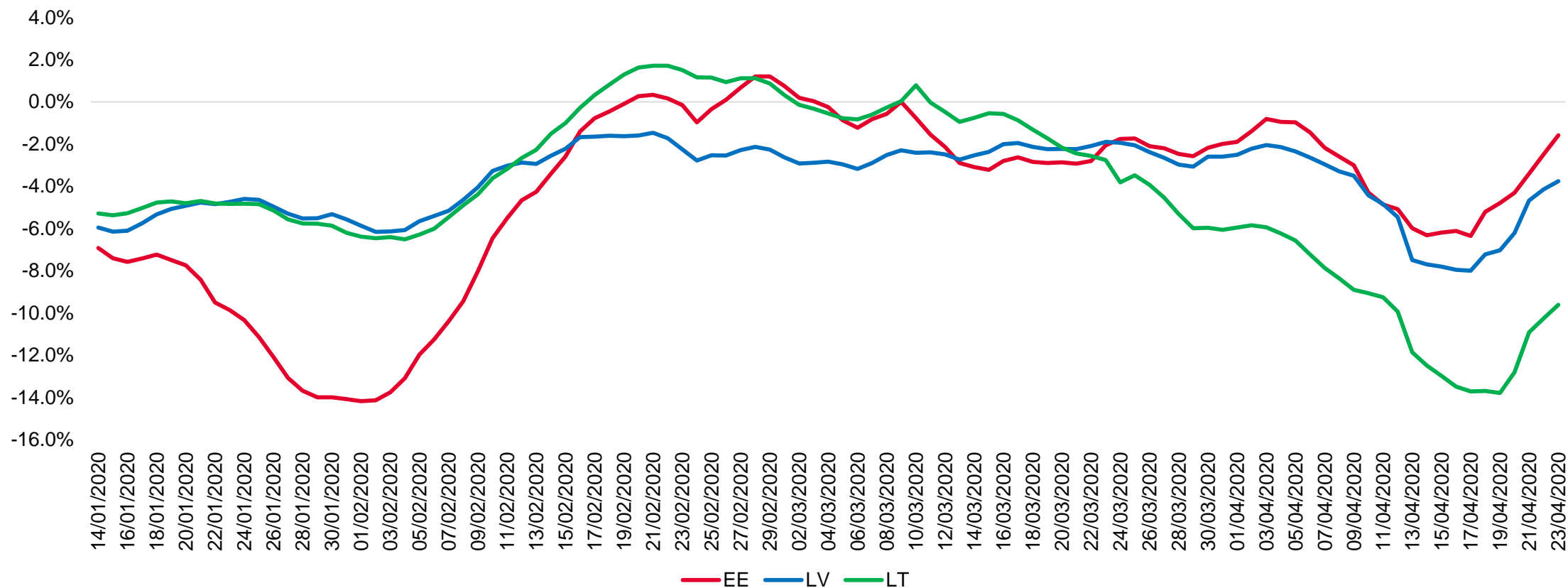


Avots: Apple, Google

Elektrības patēriņš

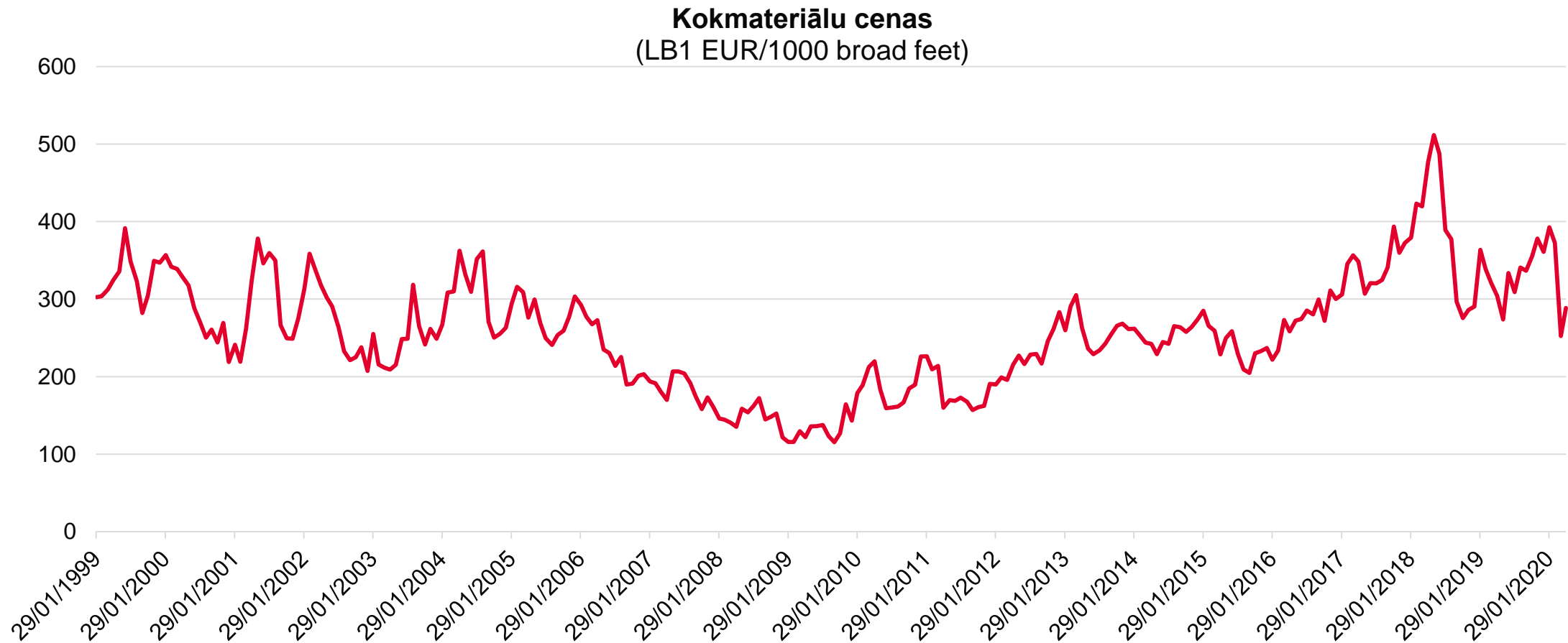
Elektrības patēriņš Baltijā ir samazinājies mazāk kā citās valstīs

Baltijas valstu elektrības patēriņš, 2 nedēļu vidējais, % pret iepriekšējo gadu



Rūpniecība

Ekonomiskās aktivitātes kritums eksporta tirgos velk uz leju koksnes cenas



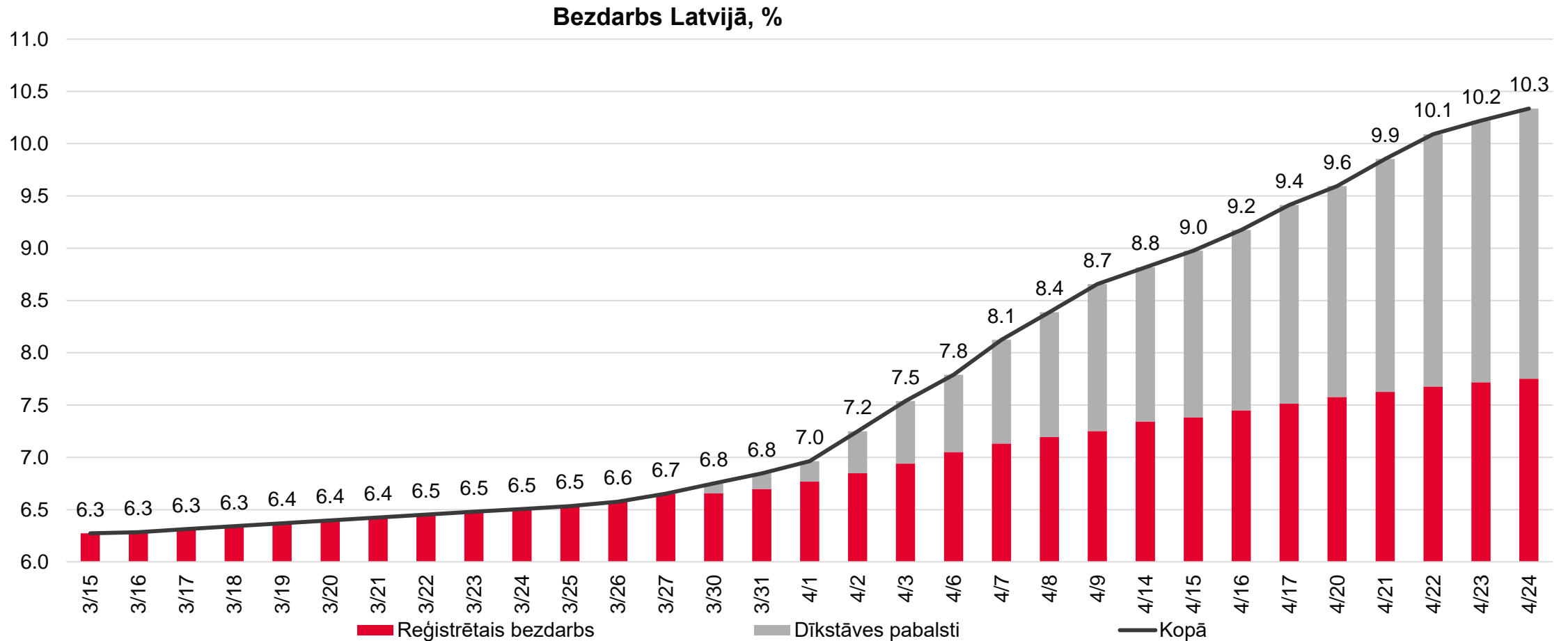
Avots: Bloomberg

**Vairāk
iespēju**

Citadele

Darba tirgus

Bezdarba pieaugums Latvijā šobrīd ievērojami apsteidz 2009. gada smagākos mēnešus





Citadele