

# Ю. ЯКОБСОНС: «CITADELE ГОТОВ ПОДДЕРЖАТЬ ВАШ ПРОЕКТ...»

17 сентября на предприятии «Ditton pievadķēžu rūpnīca» (завод приводных цепей) состоялось знаковое событие: банк Citadele заключил первый крупный договор о предоставлении кредитной линии компании Ditton Chain, которая входит в «Ditton Grupa». «Это очень хорошее начало!» — сказал председатель правления банка Citadele Юрис Якобсонс (на фото слева), ставя свою подпись под судьбоносным для «Ditton pievadķēžu rūpnīca» договором.

Речь идет о выделении банком Citadele долгосрочного займа в размере 6,7 млн. евро даугавпилсскому предприятию. Деньги предназначены для реализации многомиллионного европейского проекта, в рамках которого будут проведены работы по модернизации оборудования и производственных площадей предприятия «Ditton pievadķēžu rūpnīca». Следует отметить, что банк Citadele стал единственным кредитно-финансовым учреждением в Латвии, которое по достоинству оценило и поверило в проект компании Ditton Chain. Ю. Якобсонс обратил внимание присутствующих на тот факт, что банк Citadele полностью доверяет владельцам «Ditton grupa», дочернее предприятие которого «Ditton chain» разработало четкий, убедительный для кредитора проект по запуску производства конкурентоспособной на Западе продукции. Это стало одной из причин, почему банк Citadele

принял положительное решение о заключении такого кредитного договора.

— Я надеюсь, что предоставленные банком финансовые ресурсы обеспечат долгосрочное развитие и повышение эффективности деятельности «Ditton Chain», — сказал «Динабург» Ю. Якобсонс. — Уверен, это будет способствовать созданию новых рабочих мест на предприятии, продукция которого направлена на экспорт».

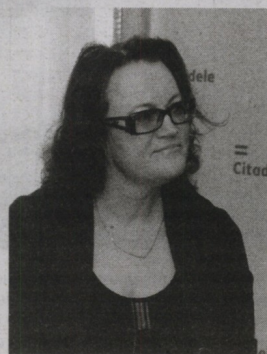
Подписание договора с компанией «Ditton chain» — это очень важный сигнал для других латвийских производителей. Сегодня банк Citadele во всеуслышание заявил о том, что он открыт для реализации подобного рода проектов и готов рассмотреть предложения инвесторов, которые заинтересованы в развитии латвийского производства. Да, банк в одиночку не может поднять экономику страны, ибо его возможности ограничены, но



Citadele готов стать активным участником в этом значимом для Латвии процессе.

В свою очередь, управляющая даугавпилсским филиалом банка Citadele Евгения Еременко в интервью «Динабургу» отметила, что благополучие нашего государства зависит от реализации проектов, направленных на развитие и создание. «Сегодня с полной уверенностью можно утверждать, что банк Citadele принимает самое непосредственное участие в возрождении, в развитии латвийской экономики, — говорит г-жа Еременко. — Поэтому сегодня, в день подписания этого договора я испытываю чувство гордости не только за нашего клиента, но и за новый банк Citadele».

После завершения официальной части мероприятия, Ю. Якобсонс в сопровождении руководителей «Ditton pievadķēžu rūpnīca» отправился на экскурсию по предприятию, процесс модернизации которого должен



Евгения Еременко

быть завершён уже в июне следующего года.

Заметим. Новый, созданный в результате реструктуризации банк Citadele работает чуть более месяца. Положительные результаты не заставили себя ждать. Банк не только смог сохранить доверие своих постоянных клиентов, но и привлечь новых.

За месяц своей плодотворной работы Citadele стал банком еще для 1000 новых клиентов. Таким образом, на сегодняшний день банк Citadele насчитывает 300 000 клиентов. Среди них немало и даугавпилчан. «Я благодарна всем нашим клиентам, — сказала в разговоре с «Динабургом» Е. Еременко. — Даже в самый тяжелый для нас период они нас не покинули. Почему? Видимо мы были честны по отношению друг к другу. А сегодня нас не может не радовать приход в Citadele новых клиентов. Это значит, что люди поверили в банк Citadele».

Следует отметить, что сегодня банк Citadele в Латвии и Литве является единственным партнером по сотрудничеству с American Express, у которого есть право эмитировать кредитные карты American Express. Банк Citadele намерен развивать и совершенствовать те свои продукты, которые уже хорошо известны на рынке.

Лариса КИРИЛОВА



Фото автора