

PAREX INDEKSS

LATVIJAS UZŅĒMĒJU APTAUJAS
ATSKAITE

2005. gada septembris

SATURA RĀDĪTĀJS

| | |
|--|---------|
| Pētījuma apraksts | 3 |
| Pētījuma tehniskā informācija | 4 |
| Parex indeksa aprēķina metodoloģija | 6 |
| Terminu skaidrojums | 7 |
| Statistiskās kļūdas novērtēšanas tabula | 8 |
| Galvenie secinājumi | 9 |
| Atskaites analītiskā daļa | 12 - 32 |
| Parex indekss un apakšindeksi..... | 13 |
| Parex indekss dažādās uzņēmēju grupās..... | 16 |
| Vispārējās ekonomiskās aktivitātes apakšindeksi..... | 17 |
| Nozaru ekonomiskās aktivitātes apakšindeksi..... | 19 |
| Nozares konkurences apakšindeksi..... | 21 |
| Uzņēmuma apgrozījuma apakšindeksi..... | 23 |
| Uzņēmuma rentabilitātes apakšindeksi..... | 25 |
| Uzņēmuma finansiālā stāvokļa apakšindeksi..... | 27 |
| Darbinieku skaita apakšindeksi..... | 29 |
| Investīciju apjoma apakšindeksi..... | 31 |
| Aptaujas anketa | 33 |

PĒTĪJUMA APRAKSTS

Kopš 2004. gada sākuma reizi ceturksnī tiek veikts pētījums, kura rezultātā tiek aprēķināts Parex indekss. Pētījuma pamatā ir dažādu nozaru un lieluma Latvijas uzņēmumu vadītāju aptauja. Aptaujas laikā tiek noskaidrots uzņēmēju vērtējums pašreizējai situācijai un prognozes nākamajiem 6 mēnešiem tādos jautājumos kā vispārējā ekonomiskā aktivitāte valstī un attiecīgajā uzņēmēja pārstāvētajā nozarē, kā arī tādiem uzņēmuma darbības rādītājiem, kā rentabilitāte, apgrozījums, finansiālais stāvoklis, darbinieku skaits, investīciju apjoms un konkurences līmenis nozarē. Parex indekss tiek aprēķināts balstoties uz uzņēmēju sniegtajiem vērtējumiem augšminētajos jautājumos.

Kopumā katrā pētījumā tiek aptaujāti 750 uzņēmumu vadītāji, kuri tiek izvēlēti atbilstoši kvotu izlasei. Respondentu kvotas tiek noteiktas balstoties uz uzņēmuma pamatdarbības NACE kodu un tās ir proporcionālas tam, cik liels ir katra NACE koda pārstāvēto uzņēmumu ieguldījums kopējā Latvijas iekšzemes kopproduktā (IKP). Respektīvi, ja kāda nozare sastāda lielāku daļu no Latvijas IKP, tad attiecīgi šajā darbības sfērā tiks aptaujāti salīdzinoši vairāk uzņēmēji. Ik gadu uzņēmumu skaits katrā kvotā tiek pārrēķināts balstoties uz svaigākajiem Latvijas Centrālā statistikas pārvaldes (CSP) publicētajiem datiem par IKP struktūru. Aptaujas izlases veidošanai tiek izmantota uzņēmēju datu bāze, kuru pēc iepriekš minētajiem parametriem sagatavo CSP, tāpat atsevišķas adreses tiek iegūtas no uzziņu datu bāzēm www.zl.lv un www.118.lv.

Aptauja tiek veikta izmantojot divas metodes: telefona un Web intervijas. Respondentiem tiek dota iespēja izvēlēties viņiem ērtāko intervijas formu. Respondentu kopumu daļēji veido jau iepriekšējo aptauju dalībnieki, kuri ir piekrituši piedalīties nākošajos Parex indeksa pētījumos, un daļēji no jauna pēc nejaušās izlases principa izvēlēti respondenti.

Pētījuma atskaite sastāv no divām pamata daļām: pirmajā daļā pētījuma galvenie secinājumi, otrajā daļā grafiku formā detalizēts atbilžu sadalījums uz uzdotajiem jautājumiem dažādās uzņēmēju grupās.

2005. gada septembrī ir septītais ceturksnis, kurā ir iegūta informācija par Latvijas uzņēmēju noskaņojumu. Jāatzīmē, ka indeksa svārstības ļoti precīzi atspoguļo Latvijas uzņēmēju noskaņojuma izmaiņas un gandrīz divos gados ir pierādīties, ka indeksa svārstības ir apsteidzošas un korelē ar atsevišķiem Latvijas makroekonomiskajiem rādītājiem.

LATVIJAS UZŅĒMĒJU APTAUJAS TEHNISKĀ INFORMĀCIJA

| | |
|---------------------------|---|
| PĒTĪJUMS | Parex indekss (uzņēmēju aptauja) |
| PĒTĪJUMA VEICĒJS | Pētījumu centrs SKDS |
| ĢENERĀLAIS KOPUMS | Visi Latvijas uzņēmumi |
| PLĀNOTĀS IZLASES APJOMS | 750 respondenti |
| SASNIEGTĀS IZLASES APJOMS | 750 respondenti |
| IZLASES METODE | Kvotu izlase no CSP datu bāzes, www.zl.lv un www.118.lv Nejaušā izlase kvotu ietvaros |
| APTAUJAS VEIKŠANAS METODE | Telefonintervijas, WEB intervijas |
| ĢEOGRĀFISKAIS PĀRKLĀJUMS | Visa Latvija |
| APTAUJAS VEIKŠANAS LAIKS | WEB intervijas - 01.09.2005. līdz 11.09.2005. Telefonintervijas – 12.09.2005. līdz 16.09.2005. |

| MĒRĶA GRUPAS* | Uzņēmumi atbilstoši NACE kodiem | Plānotās kvotas* | Sasniegtās kvotas | |
|---------------|---------------------------------|------------------|-------------------|----------------------|
| | | | No tām | |
| | | | WEB intervijas | Telefon – intervijas |
| A01 | 20 | 20 | 0 | 20 |
| A02 | 14 | 14 | 1 | 13 |
| B | 2 | 2 | 0 | 2 |
| C | 2 | 2 | 0 | 2 |
| D | 114 | 114 | 30 | 84 |
| E | 24 | 24 | 7 | 17 |
| F | 47 | 47 | 20 | 27 |
| G | 149 | 149 | 28 | 121 |
| H | 11 | 11 | 4 | 7 |
| I | 128 | 128 | 22 | 106 |
| J | 43 | 43 | 18 | 25 |
| K | 105 | 105 | 30 | 75 |
| M | 36 | 36 | 10 | 26 |
| N | 22 | 22 | 5 | 17 |
| O | 33 | 33 | 8 | 25 |
| Kopā | 750 | 750 | 183 | 567 |

* - aptaujas mērķa grupas lielums ir proporcionāls nozares (pēc NACE koda) ieguldījumam Latvijas iekšzemes kopprodukta veidošanā

| | |
|-----------------------------------|--------|
| Intervētāju skaits | 9 |
| Realizēto WEB interviju skaits | 183 |
| Realizēto telefoninterviju skaits | 567 |
| Vidējais intervijas ilgums | 2 min. |
| Garākais intervijas ilgums | 8 min. |
| Īsākais intervijas ilgums | 1 min |
| Kopējais nerespondences skaits | 722 |

Nerespondence

| Nerespondences iemesli | Skaitis | Procentuālais īpatsvars (%) |
|--|----------------|------------------------------------|
| Līnija ir aizņemta, neviens neatbild | 127 | 17.6 |
| Telefona numurs ir mainīts/ vairs neeksistē | 105 | 14.5 |
| Respondents neatbilst mērķa grupai* | 72 | 10.0 |
| Fakss vai automātiskais atbildētājs | 57 | 7.9 |
| Privātpersonas telefona numurs (dzīvoklis) | 18 | 2.5 |
| Respondents nevēlas piedalīties septembra aptaujā | 247 | 34.2 |
| Respondents nevēlas piedalīties ne šajā, ne arī turpmākajās aptaujās | 34 | 4.7 |
| Nav laika | 41 | 5.7 |
| Pārtraukta interviija (intervijas laikā, respondents ir atteicies to turpināt) | 21 | 2.9 |
| Kopā | 722 | 100.0 |

*Persona neatbildēja mērķa grupai:

- ja firmas vadība ir mainījusies un kontaktpersona nav kompetenta atbildēt uz aptaujas jautājumiem;
- vadītājs ir ārzemēs;
- uzņēmums ir bankrotējis, likvidēts.

Respondentu reģionālais dalījums

| Reģions | Skaitis | Procentuālais īpatsvars (%) |
|----------------|----------------|------------------------------------|
| Rīga | 429 | 57.2 |
| Pierīga | 60 | 8.0 |
| Vidzeme | 77 | 10.3 |
| Kurzeme | 83 | 11.1 |
| Zemgale | 47 | 6.3 |
| Latgale | 54 | 7.2 |
| Kopā | 750 | 100 |

Pētījuma darba grupa

| | |
|------------------------------|-----------------|
| Projekta vadītāja | Dace Cālīte |
| Projekta vadītājas asistente | Ilze Saviča |
| Aptaujas vadītāja | Ilze Grase |
| Datu masīva veidotāja | Saiva Brežinska |

PAREX INDEKSA APRĒĶINA METODOLOĢIJA

Parex indeksa aprēķinā tiek izmantotas aptaujāto uzņēmēju atbildes uz 16 jautājumiem no kuriem 8 jautājumi attiecas uz pašreizējās situācijas vērtējumiem (tagadne, salīdzinot ar iepriekšējiem 6 mēnešiem – ļauj iegūt tagadnes apakšindeksus), bet 8 līdzīgi jautājumi uz nākotnes prognozēm (prognozējot, kas varētu mainīties nākošajos 6 mēnešos – ļauj iegūt nākotnes apakšindeksus). Uzdotie jautājumi aptver tādas jomas kā:

- Vērtējums vispārējai ekonomiskajai aktivitātei valstī;
- Vērtējums ekonomiskajai aktivitātei uzņēmēja pārstāvētajā nozarē;
- Vērtējums konkurences līmenim uzņēmēja pārstāvētajā nozarē;
- Respondenta uzņēmuma apgrozījuma izmaiņu vērtējums;
- Respondenta uzņēmuma rentabilitātes izmaiņu vērtējums;
- Respondenta uzņēmuma finansiālā stāvokļa izmaiņu vērtējums;
- Respondenta uzņēmuma darbinieku skaita izmaiņu vērtējums;
- Investīciju apjoma izmaiņu vērtējums respondenta uzņēmumā.

Respondentiem piedāvātie atbilžu varianti veido 5 punktu skalu, kur divas atbildes ietver dažādas pesimisma pakāpes (atbildes „samazinājās/ samazināsies” un „nedaudz samazinājās/ nedaudz samazināsies”), divas atbildes ietver dažādas optimisma pakāpes (atbildes „nedaudz pieauga/ nedaudz pieaugs” un „pieauga/ pieaugs”), bet viena atbilde neitrālu vērtējumu (atbilde „nemainījās/ nemainīsies”)

Ar matemātiska aprēķina palīdzību katrā no 16 jautājumiem tika izveidots īpašs Latvijas uzņēmēju noskaņojuma apakšindekss, kas tika iegūts reizinot respondentu atbildes (to procentuālo īpatsvaru) ar īpašiem koeficientiem (skat. tabulu). Šī indeksa kalkulācijas pamatprincips ir sekojošs: katrā no jautājumiem atbilžu skaits „samazinājās/ samazināsies” tika reizināts ar 0; „nedaudz samazinājās/ nedaudz samazināsies” – ar 25; „nemainījās/ nemainīsies” – ar 50; „nedaudz pieauga/ nedaudz pieaugs” – ar 75, savukārt atbildes „pieauga/ pieaugs” tika sareizinātas ar 100. Iegūtie rezultāti katrā jautājumā tika izdalīti ar respondentu skaitu, kuri snieguši konkrētu vērtējumu (neņemot vērā atbildes „nezinu/ grūti pateikt”).

| Īpat svars | | Apakšindekss tagadnē * | Svērtais tagadnes indekss** | Apakšindekss nākotnē | Svērtais nākotnes indekss |
|---------------|--|---------------------------|---|-------------------------|---|
| 0.1 | Vispārējā ekonomiskā aktivitāte valstī | 56.70 | 5.67 | 55.64 | 5.56 |
| 0.1 | Ekonomiskā aktivitāte nozarē | 58.99 | 5.90 | 57.10 | 5.71 |
| 0.075 | Konkurence nozarē | 62.87 | 4.72 | 58.44 | 4.38 |
| 0.175 | Uzņēmuma apgrozījums | 59.38 | 10.39 | 59.48 | 10.41 |
| 0.15 | Uzņēmuma rentabilitāte | 52.79 | 7.92 | 55.93 | 8.39 |
| 0.1 | Uzņēmuma finansiālais stāvoklis | 53.88 | 5.39 | 56.73 | 5.67 |
| 0.15 | Darbinieku skaits uzņēmumā | 53.17 | 7.98 | 55.07 | 8.26 |
| 0.15 | Investīciju apjoms uzņēmumā | 54.27 | 8.14 | 55.58 | 8.34 |
| | | | Tagadnes indeksu Σ 56.10 | | Nākotnes indeksu Σ 56.73 |

2005.gada septembra aptaujas dati

*Atbildes reizinātas ar koeficientu 0, 25, 50, 75 vai 100 (tas pats attiecas uz apakšindeksu nākotnē)

**Apakšindekss tagadnē reizināts ar attiecīgo svaru (tas pats attiecas uz apakšindeksu nākotnē)

Lai aprēķinātu kopējo Parex lietišķās aktivitātes indeksu (PI), katram jautājumam tika piešķirti īpaši svāri atkarībā no to nozīmības un uzņēmēju vērtējumu objektivitātes un izrēķināti svērtie indeksi, kurus saskaitot tika iegūti kopējie tagadnes un nākotnes apakšindeksi. Pēc tam šo abu indeksu vērtības (gan nākotnes, gan tagadnes) tika saskaitītas un izdalītas ar 2, tādējādi iegūstot vienotu PI indeksu. (skat. tabulu iepriekšējā lapā)

Ja indekss (tāpat kā apakšindeksi) ir virs 50, tas liecina par zināmu optimismu (uzlabojās/ uzlabosies, palielinājās/ palielināsies) konkrētā jautājuma (vai vispārējās situācijas) vērtējumā, savukārt, ja tas nesasniedz 50 robežu, tad iespējams runāt par zināmu pesimismu (pasliktinājās/ pasliktināsies, samazinājās/ samazināsies).

PĒTĪJUMĀ IZMANTOTO TERMINU SKAIDROJUMS

NACE kods – kods, kurš apraksta uzņēmuma galveno darbības veidu un pēc kura uzņēmums reģistrēts Latvijas Centrālajā statistikas pārvaldē

NOZARE

Ražošanas sfēras NACE kodi: A, B, C, D

Pakalpojumu nozares NACE kodi: E, H, I, K, M, N, O

Būvniecības nozares NACE kodi: F

Tirdzniecības nozares NACE kodi: G, J

APGROZĪJUMS – uzņēmuma finansiālais apgrozījums pēdējā finanšu gada laikā

APDZĪVOTĀS VIETAS TIPS

Pilsēta – republikas 7 lielākās pilsētas (Rīga, Jūrmala, Liepāja, Ventspils, Jelgava, Daugavpils, Rēzekne);

Rajonu centri – Latvijas rajonu centri (pilsētas) atskaitot 7 iepriekšminētās lielākās pilsētas;

Mazpilsētas – apdzīvotās vietas, kurām ir pilsētas statuss, bet kuras neietilpst augšminētajās grupās;

Pagasts/ lauki – pārējā Latvijas teritorija.

STATISTISKĀS KĻŪDAS NOVĒRTĒŠANAS TABULA

Pētījuma rezultātos vienmēr pastāv zināma *statistiskās kļūdas* varbūtība. Analizējot un interpretējot pētījumā iegūtos rezultātus, to vajadzētu ņemt vērā. Tās atšķirības, kuras iekļaujas statistiskās kļūdas robežās jeb ir mazākas par to, var uzskatīt par *nenozīmīgām*.

Statistiskā kļūda tiek aprēķināta pēc sekojošās formulas:

$$SK = q \times \sqrt{\pi \times (100 - \pi) / n}$$

kur :

SK - statistiskā kļūda

q - koeficients, kas pie 95% varbūtības ir vienāds ar 1.96

π - pētījumā iegūtais respondentu atbilžu procentuālais sadalījums

n - respondentu skaits

Lai ērtāk un ātrāk noteiktu statistisko mērījuma kļūdu, ir lietderīgi izmantot statistiskās kļūdas novērtēšanas tabulu.

PĒTĪJUMA REZULTĀTU STATISTISKĀS KĻŪDAS NOVĒRTĒŠANAS TABULA (ar 95 % varbūtību)

| Procentuālais atbilžu sadalījums (%) | Respondentu skaits [N] = | | | | | | | | | | | | |
|--------------------------------------|----------------------------|------|-----|-----|-----|-----|-----|-----|-----|-----|-----|-----|------|
| | 50 | 75 | 100 | 200 | 300 | 400 | 500 | 600 | 700 | 750 | 800 | 900 | 1000 |
| 1 vai 99 | 2.8 | 2.2 | 1.9 | 1.4 | 1.1 | 1.0 | 0.9 | 0.8 | 0.7 | 0.7 | 0.7 | 0.6 | 0.6 |
| 2 vai 98 | 3.9 | 3.2 | 2.7 | 1.9 | 1.6 | 1.4 | 1.2 | 1.1 | 1.0 | 1.0 | 1.0 | 0.9 | 0.9 |
| 4 vai 96 | 5.4 | 4.5 | 3.8 | 2.7 | 2.2 | 1.9 | 1.7 | 1.6 | 1.5 | 1.4 | 1.4 | 1.3 | 1.2 |
| 6 vai 94 | 6.6 | 5.4 | 4.7 | 3.3 | 2.7 | 2.3 | 2.0 | 1.9 | 1.8 | 1.7 | 1.7 | 1.6 | 1.5 |
| 8 vai 92 | 7.5 | 6.1 | 5.3 | 3.8 | 3.1 | 2.7 | 2.4 | 2.2 | 2.0 | 1.9 | 1.9 | 1.8 | 1.7 |
| 10 vai 90 | 8.3 | 6.8 | 5.9 | 4.2 | 3.4 | 2.9 | 2.6 | 2.4 | 2.2 | 2.1 | 2.0 | 2.0 | 1.9 |
| 12 vai 88 | 9.0 | 7.4 | 6.4 | 4.5 | 3.7 | 3.2 | 2.9 | 2.6 | 2.4 | 2.3 | 2.3 | 2.1 | 2.0 |
| 15 vai 85 | 9.9 | 8.0 | 7.0 | 5.0 | 4.0 | 3.5 | 3.1 | 2.9 | 2.6 | 2.6 | 2.5 | 2.3 | 2.2 |
| 18 vai 82 | 10.7 | 8.7 | 7.5 | 5.3 | 4.4 | 3.8 | 3.4 | 3.0 | 2.9 | 2.7 | 2.7 | 2.5 | 2.4 |
| 20 vai 80 | 11.1 | 9.1 | 7.8 | 5.5 | 4.5 | 3.9 | 3.5 | 3.2 | 3.0 | 2.9 | 2.8 | 2.6 | 2.5 |
| 22 vai 78 | 11.5 | 9.4 | 8.1 | 5.7 | 4.7 | 4.1 | 3.6 | 3.3 | 3.1 | 3.0 | 2.9 | 2.7 | 2.6 |
| 25 vai 75 | 12.0 | 9.8 | 8.5 | 6.0 | 4.9 | 4.2 | 3.8 | 3.5 | 3.2 | 3.1 | 3.0 | 2.8 | 2.7 |
| 28 vai 72 | 12.5 | 10.2 | 8.8 | 6.2 | 5.1 | 4.4 | 3.9 | 3.6 | 3.3 | 3.2 | 3.1 | 2.9 | 2.8 |
| 30 vai 70 | 12.7 | 10.4 | 9.0 | 6.4 | 5.2 | 4.5 | 4.0 | 3.7 | 3.4 | 3.3 | 3.2 | 3.0 | 2.8 |
| 32 vai 68 | 12.9 | 10.6 | 9.1 | 6.5 | 5.3 | 4.6 | 4.1 | 3.7 | 3.5 | 3.3 | 3.2 | 3.1 | 2.9 |
| 35 vai 65 | 13.2 | 10.8 | 9.4 | 6.6 | 5.4 | 4.7 | 4.2 | 3.8 | 3.5 | 3.4 | 3.3 | 3.1 | 3.0 |
| 40 vai 60 | 13.6 | 11.1 | 9.6 | 6.8 | 5.5 | 4.8 | 4.3 | 3.9 | 3.6 | 3.5 | 3.4 | 3.2 | 3.0 |
| 45 vai 55 | 13.8 | 11.3 | 9.8 | 6.9 | 5.6 | 4.9 | 4.4 | 4.0 | 3.7 | 3.6 | 3.5 | 3.3 | 3.1 |
| 50 vai 50 | 13.9 | 11.3 | 9.8 | 6.9 | 5.7 | 4.9 | 4.4 | 4.0 | 3.7 | 3.6 | 3.5 | 3.3 | 3.1 |

Lai noteiktu statistisko mērījuma kļūdu, ir jāzina nesvērts respondentu skaits attiecīgajā grupā un rezultāts procentos. Izmantojot šos lielumus, tabulas attiecīgajā iedaļā var atrast statistiskās mērījuma kļūdas robežas + / - procentos ar **95% varbūtību**.

Piemēram, ja pētījuma rezultātā no visiem aptaujātajiem Latvijas uzņēmumu vadītājiem (respondentu skaits n=750) 46.7% uzskata, ka Latvijas ekonomiskā situācija pēdējo 6 mēnešu laikā ir uzlabojusies, tad ar 95% varbūtību mēs varam teikt, ka statistiskā mērījuma kļūda šeit ir +/- 3.6 robežās. No tā izriet, ka no 43.1% līdz 50.3% Latvijas uzņēmēju ekonomisko situāciju Latvijā pēdējo 6 mēnešu laikā vērtē kā uzlabojušos.

GALVENIE SECINĀJUMI

GALVENIE SECINĀJUMI

Parex lietišķās aktivitātes indekss (PI)

Pētījuma pamatzudevums ir iegūt vienotu indeksu, kas raksturotu Latvijas uzņēmēju vērtējumu ekonomiskajam stāvoklim valstī. Tā kā šis ir septītais šāda veida pētījums, tas nozīmē, ka ir iespēja salīdzināt indeksa svārstības jau gandrīz divu gadu garumā. 13, 14 un 15 lapaspusē aplūkojamas PI un apakšindeksu svārstības 7 ceturkšņos, savukārt 16 lapaspusē PI atspoguļots grafiski salīdzinot dažādas uzņēmēju grupas.

Saskaņā ar pētījuma rezultātiem 2005. gada **trešā ceturkšņa (septembra) indeksa vērtība ir 56.41**. Ja no 2004. gada otrā ceturkšņa līdz 2005.gada pirmajam ceturksnim PI bija tendence pieaugt, tad kopš 2005.gada otrā ceturkšņa PI ir sācis samazināties – 2005. gada jūnijā tas bija krities par 0.21 punktu, savukārt 2005. gada septembrī tas jau ir **ievērojami krities (-2.68 punkti)**. Tomēr, neskatoties uz samērā lielo kritumu, 2005. gada trešā ceturkšņa indeksa vērtība ir virs 50 punktiem, kas tādejādi joprojām liecina par optimismu Latvijas uzņēmēju vidū.

| | | | |
|---------------------|--|--------------|---------------|
| PI 2004. I | PI (Tagadnes indeksu Σ 52.88 + Nākotnes indeksu Σ 57.47)/2 | 55.18 | - 0.29 |
| PI 2004. II | PI (Tagadnes indeksu Σ 52.71 + Nākotnes indeksu Σ 57.07)/2 | 54.89 | |
| PI 2004. III | PI (Tagadnes indeksu Σ 55.86 + Nākotnes indeksu Σ 58.81)/2 | 57.34 | +2.45 |
| PI 2004. IV | PI (Tagadnes indeksu Σ 56.03+ Nākotnes indeksu Σ 59.90)/2 | 57.97 | +0.63 |
| PI 2005. I | PI (Tagadnes indeksu Σ 55.63+ Nākotnes indeksu Σ 62.96)/2 | 59.30 | +1.33 |
| PI 2005. II | PI (Tagadnes indeksu Σ 58.23+ Nākotnes indeksu Σ 59.95)/2 | 59.09 | -0.21 |
| PI 2005. III | PI (Tagadnes indeksu Σ 56.10+ Nākotnes indeksu Σ 56.73)/2 | 56.41 | -2.68 |

Aplūkojot Parex indeksu dažādās uzņēmēju grupās ir jāsecina, ka tas krītas gandrīz visās pētījumā apskatītajās (24 grupās no 25). Vienīgā grupa, kurā indeksa svārstības ir ar pluss zīmi (+0.15), ir Zemgalē strādājoši uzņēmēji.

Indeksa aprēķini liecina, ka 2005. gada trešajā ceturksnī vislielākais indeksa kritums, pārsniedzot 5 punktus, vērojams uzņēmēju vidū, kas nodarbina 50 – 249 darbiniekus (-5.36). Par vairāk kā 4 punktiem indekss pēdējā ceturkšņa laikā krities divās uzņēmēju grupās: starp vadītājiem, kuru uzņēmums atrodas rajonu centros (-4.61) vai Kurzemē (-4.03).

Samērā liels indeksa kritums ceturkšņa laikā vērojams arī starp uzņēmējiem, kuri darbojas pagastos/ laukos (-3.84), būvniecības (-3.45) un pakalpojumu nozarē (-3.05), tāpat arī to vidū, kuru uzņēmuma apgrozījums pēdējā finanšu gadā pārsniedzis 50 000Ls (vidēji -3.19).

Vairāk kā par 2 punktiem indekss ceturkšņa laikā samazinājies to uzņēmēju vidū, kuri pārstāv ražošanas sfēras (-2.70), kuru uzņēmumu apgrozījums ir robežās no 25 000 –

49 999Ls (-2.10), un kuri pārstāv lielos uzņēmumus, nodarbinot vairāk kā 250 darbiniekus (-2.92). Tāpat virs 2 punktiem indekss samazinājies respondentu grupā, kuru uzņēmumos pārstāvēts tikai vietējais (-2.67) vai vietējais un ārzemju kapitāls (-2.35), kuri atrodas Latgalē (-2.58).

Pārējās uzņēmēju grupās ceturkšņa laikā indekss samazinājies nedaudz mazāk nekā iepriekšminētajās grupās.

Parex apakšindeksi

Kā jau iepriekš minēts PI veido 8 dažādi apakšindeksi, kuru svārstībām ir būtiski sekot, jo tās nosaka kopējā indeksa izmaiņas. Jāatzīmē, ka visus 8 apakšindeksus pēdējā ceturkšņa laikā raksturo lielāki vai mazāki kritumi. Kā tika novērots 2005. gada otrā ceturkšņa (jūnija) Parex indeksa pētījumā, atsevišķi apakšindeksi jau iepriekš bija sākuši samazināties. Jau pusgada (pēdējos divos ceturkšņos) krītas *vispārējās ekonomiskās aktivitātes valstī* apakšindeksa vērtība: ja 2005. gada pirmajā ceturksnī tā vērtība bija 61.97 un otrajā ceturksnī – 60.12, tad 3 ceturksnī tas noslīdējis līdz 56.17 (-3.95!).

Pusgada turpina kristies arī *nozares konkurences* apakšindekss (2005 I: 66.23, 2005 II: 63.98; 2005 III: 60.66) – pēdējā ceturkšņa laikā kritums ir par -3.32 punktiem. Līdzīga tendence pusgada garumā vērojama arī *uzņēmuma finansiālā stāvokļa* vērtējuma apakšindeksam, kas pēdējā ceturkšņa laikā samazinājies par -3.10 (2005 I: 58.85, 2005 II: 58.40; 2005 III: 55.30). Neliels, tomēr konsekvents kritums pēdējo sešu mēnešu laikā vērojams *darbinieku skaita* apakšindeksam: 2005. gada pirmajā ceturksnī tā vērtība bija 55.44, savukārt 2005. gada trešajā ceturksnī: 54.12.

Pēdējo trīs mēnešu laikā ievērojams kritums ir apakšindeksam, kas raksturo *nozares ekonomisko aktivitāti* – vēl 2005. gada otrajā ceturksnī tā vērtība bija 61.83, bet 2005. gada trešajā ceturksnī: 58.04 (-3.79!).

Līdzīgi kā nozares aktivitātes indekss, arī *uzņēmuma rentabilitātes* apakšindekss pēdējo trīs mēnešu laikā ir samērā strauji samazinājies: no 57.87 punktiem 2005. gada otrajā uz 54.36 punktiem 2005. gada trešajā ceturksnī (-3.52). Lai gan ne tik liels, tomēr ievērojams kritums pēdējo trīs mēnešu laikā vērojams arī *uzņēmuma apgrozījuma* apakšindeksam – tas ceturkšņa laikā samazinājies par -2.65 punktiem (2005 II: 62.08, 2005 III: 59.43).

Saskaņā ar 2005. gada trešā ceturkšņa pētījuma datiem, vismazākais apakšindeksa kritums vērojams *investīciju apjomam uzņēmumā* (-1.09). Šeit gan jāatzīmē, ka šis apakšindekss jau kopš 2004. gada pirmā ceturkšņa ir pats stabilākais – tam vērojamas vismazākās izmaiņas.

ATSKAITES ANALĪTISKĀ DAĻA

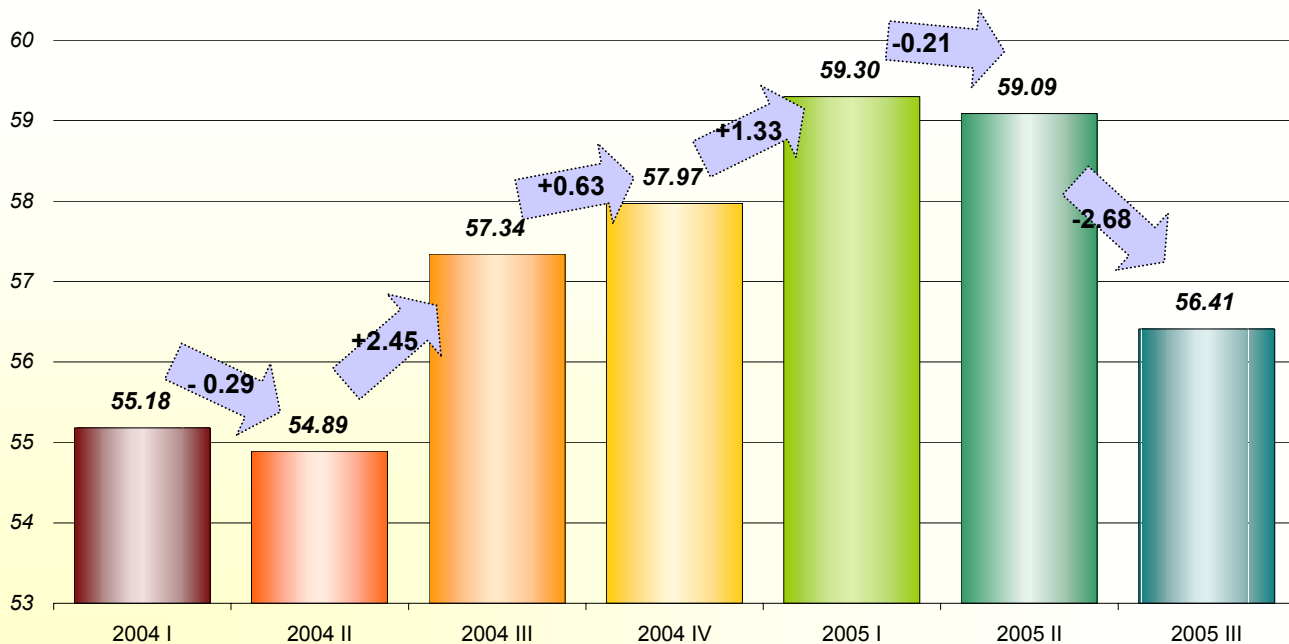
Parex indeksa izmaiņas salīdzinot 2004. gada visu ceturkšņu un 2005. gada pirmo trīs ceturkšņu pētījumus

| | | 2004 I | 2004 II | Indeksa izmaiņas II un I | | Indeksa izmaiņas III un II | | Indeksa izmaiņas IV un III | | Indeksa izmaiņas 2005 I un 2004 IV | | Indeksa izmaiņas II un I | | Indeksa izmaiņas III un II | |
|-------------------|----------------------|--------|---------|-----------------------------|----------|-------------------------------|---------|-------------------------------|--------|--|---------|-----------------------------|----------|-------------------------------|------|
| | | 2004 I | 2004 II | 2004 | 2004 III | 2004 | 2004 IV | 2004 | 2005 I | 2004 IV | 2005 II | 2005 | 2005 III | 2005 | 2005 |
| Visi respondenti | | 55.18 | 54.89 | -0.29 | 57.34 | 2.45 | 57.97 | 0.63 | 59.30 | 1.33 | 59.09 | -0.21 | 56.41 | -2.68 | |
| Nozare | Ražošanas sfēra | 55.96 | 55.93 | -0.03 | 57.24 | 1.31 | 57.79 | 0.54 | 59.68 | 1.90 | 59.01 | -0.67 | 56.31 | -2.70 | |
| | Pakalpojumi | 55.17 | 55.04 | -0.13 | 58.10 | 3.06 | 57.68 | -0.42 | 58.77 | 1.10 | 58.80 | 0.03 | 55.75 | -3.05 | |
| | Būvniecība | 57.04 | 56.80 | -0.24 | 58.23 | 1.43 | 58.34 | 0.10 | 61.43 | 3.09 | 61.59 | 0.16 | 58.14 | -3.45 | |
| | Tirdzniecība | 54.13 | 53.44 | -0.69 | 55.89 | 2.46 | 58.48 | 2.58 | 59.29 | 0.82 | 58.94 | -0.35 | 57.27 | -1.67 | |
| Apgrozījums | Līdz 9 999Ls | 47.55 | 49.43 | 1.88 | 56.87 | 7.44 | 51.65 | -5.22 | 53.21 | 1.56 | 53.37 | 0.16 | 53.15 | -0.22 | |
| | 10 000 - 24 999Ls | 54.41 | 53.68 | -0.73 | 56.83 | 3.15 | 57.01 | 0.18 | 56.51 | -0.50 | 56.70 | 0.19 | 55.75 | -0.95 | |
| | 25 000 - 49 999Ls | 55.97 | 52.54 | -3.43 | 57.87 | 5.33 | 57.37 | -0.50 | 55.66 | -1.71 | 59.63 | 3.98 | 57.53 | -2.10 | |
| | 50 000 - 199 999Ls | 55.71 | 54.42 | -1.29 | 58.29 | 3.87 | 57.67 | -0.62 | 60.62 | 2.95 | 58.20 | -2.42 | 54.92 | -3.27 | |
| | Vairāk par 200 000Ls | 55.81 | 57.97 | 2.16 | 58.65 | 0.68 | 60.86 | 2.21 | 62.41 | 1.55 | 62.49 | 0.09 | 59.37 | -3.12 | |
| Darbinieku skaits | 1 - 10 | 53.48 | 53.01 | -0.47 | 55.98 | 2.97 | 55.92 | -0.06 | 56.75 | 0.83 | 56.28 | -0.47 | 54.39 | -1.89 | |
| | 11 - 49 | 57.19 | 56.26 | -0.93 | 58.67 | 2.41 | 58.65 | -0.01 | 60.92 | 2.27 | 60.08 | -0.85 | 58.22 | -1.86 | |
| | 50 - 249 | 58.01 | 57.23 | -0.78 | 58.34 | 1.11 | 61.41 | 3.07 | 63.42 | 2.01 | 64.14 | 0.72 | 58.78 | -5.36 | |
| | Vairāk kā 249 | 54.38 | 60.19 | 5.81 | 56.73 | -3.46 | 61.12 | 4.39 | 61.35 | 0.23 | 62.57 | 1.22 | 59.65 | -2.92 | |
| Kapitāls | Vietējais | 54.36 | 54.30 | -0.07 | 56.82 | 2.52 | 57.16 | 0.34 | 58.47 | 1.31 | 58.20 | -0.27 | 55.52 | -2.67 | |
| | Vietējais un ārzemju | 57.74 | 57.64 | -0.11 | 60.03 | 2.39 | 60.57 | 0.55 | 63.52 | 2.95 | 62.32 | -1.21 | 59.96 | -2.35 | |
| | Ārzemju | 62.97 | 61.47 | -1.50 | 60.42 | -1.05 | 63.73 | 3.31 | 64.99 | 1.26 | 64.81 | -0.18 | 63.96 | -0.85 | |
| Reģions | Rīga | 55.65 | 55.45 | -0.19 | 58.21 | 2.75 | 58.57 | 0.37 | 59.81 | 1.24 | 59.95 | 0.14 | 57.45 | -2.50 | |
| | Vidzeme | 55.37 | 54.53 | -0.85 | 55.36 | 0.84 | 59.00 | 3.64 | 59.37 | 0.37 | 58.23 | -1.14 | 55.27 | -2.96 | |
| | Kurzeme | 54.35 | 53.92 | -0.44 | 56.19 | 2.27 | 56.11 | -0.07 | 58.21 | 2.10 | 59.35 | 1.14 | 55.33 | -4.03 | |
| | Zemgale | 56.33 | 55.58 | -0.75 | 57.91 | 2.33 | 56.75 | -1.16 | 59.81 | 3.06 | 57.16 | -2.66 | 57.31 | 0.15 | |
| | Latgale | 51.96 | 52.15 | 0.19 | 54.29 | 2.14 | 54.16 | -0.13 | 55.56 | 1.40 | 54.45 | -1.10 | 51.88 | -2.58 | |
| Apdzīvota vieta | Pilsēta | 55.43 | 54.96 | -0.46 | 56.42 | 1.46 | 55.82 | -0.60 | 57.22 | 1.39 | 56.21 | -1.00 | 55.29 | -0.93 | |
| | Rajona centrs | 54.47 | 54.22 | -0.25 | 56.41 | 2.19 | 56.80 | 0.38 | 59.46 | 2.67 | 59.09 | -0.37 | 54.48 | -4.61 | |
| | Mazpilsēta | 51.69 | 53.94 | 2.26 | 53.17 | -0.77 | 57.58 | 4.41 | 57.25 | -0.33 | 57.54 | 0.29 | 55.54 | -2.00 | |
| | Pagasts/ lauki | 57.61 | 56.28 | -1.33 | 55.65 | -0.64 | 59.11 | 3.46 | 60.13 | 1.01 | 58.92 | -1.20 | 55.09 | -3.84 | |

Apakšindeksa izmaiņas salīdzinot 2004. gada visu ceturkšņu un 2005. gada pirmo trīs ceturkšņu pētījumus

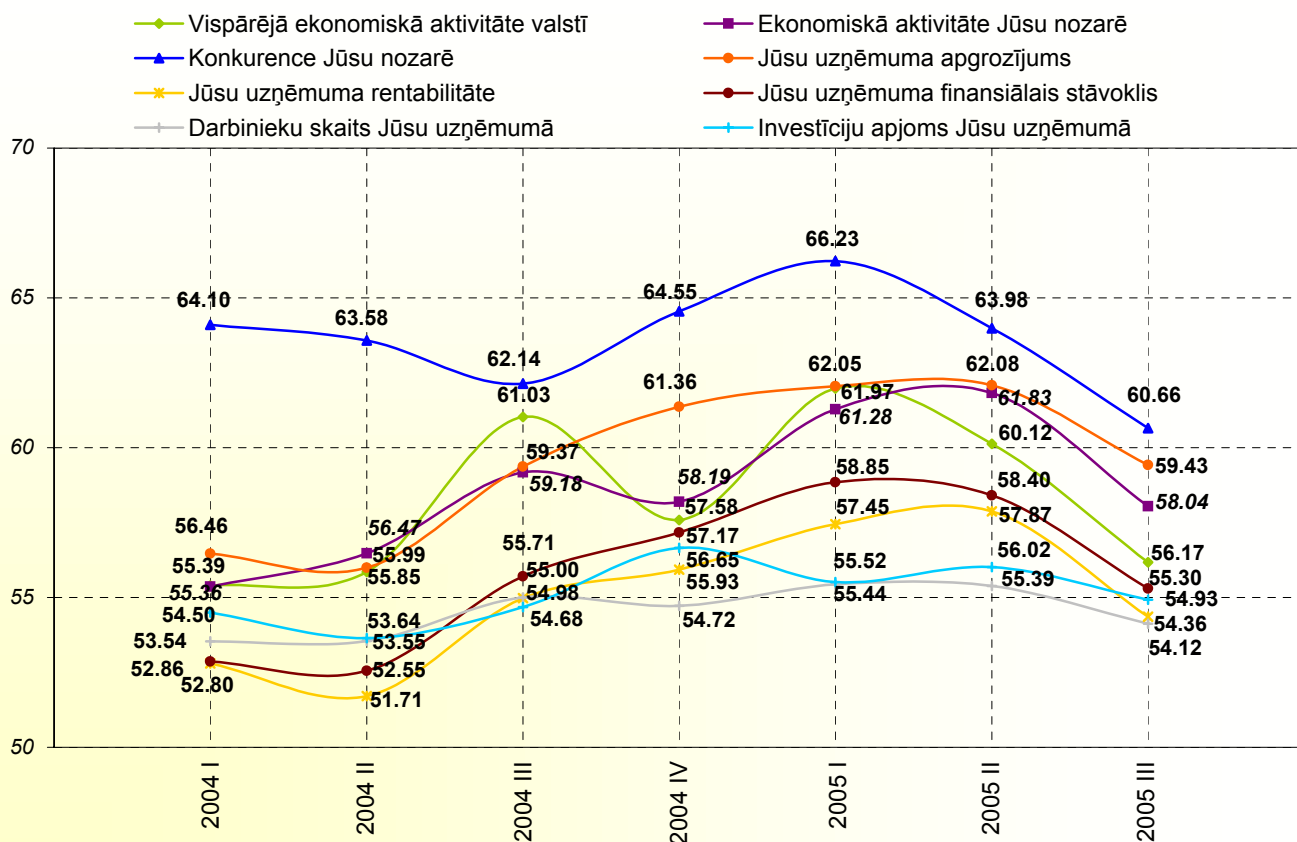
| Apakšindeksi | 2004 I | | Indeksa izmaiņas II un I | | 2004 III | | Indeksa izmaiņas III un II | | 2004 IV | | Indeksa izmaiņas IV un III | | 2005 I | | Indeksa izmaiņas 2005 I un 2004 IV | | 2005 II | | Indeksa izmaiņas II un I | | 2005 III | | Indeksa izmaiņas III un II | |
|--|--------|---------|--------------------------|----------|----------|---------|----------------------------|--------|---------|---------|----------------------------|----------|--------|--|------------------------------------|--|---------|--|--------------------------|--|----------|--|----------------------------|--|
| | 2004 I | 2004 II | 2004 | 2004 III | 2004 | 2004 IV | 2004 | 2005 I | 2004 IV | 2005 II | 2005 | 2005 III | 2005 | | | | | | | | | | | |
| Vispārējā ekonomiskā aktivitāte valstī | 55.39 | 55.85 | 0.46 | 61.03 | 5.18 | 57.58 | -3.45 | 61.97 | 4.39 | 60.12 | -1.85 | 56.17 | -3.95 | | | | | | | | | | | |
| Ekonomiskā aktivitāte Jūsu nozarē | 55.36 | 56.47 | 1.11 | 59.18 | 2.71 | 58.19 | -0.99 | 61.28 | 3.09 | 61.83 | 0.55 | 58.04 | -3.79 | | | | | | | | | | | |
| Konkurence Jūsu nozarē | 64.10 | 63.58 | -0.52 | 62.14 | -1.44 | 64.55 | 2.41 | 66.23 | 1.68 | 63.98 | -2.25 | 60.66 | -3.32 | | | | | | | | | | | |
| Jūsu uzņēmuma apgrozījums | 56.46 | 55.99 | -0.47 | 59.37 | 3.37 | 61.36 | 2.00 | 62.05 | 0.69 | 62.08 | 0.03 | 59.43 | -2.65 | | | | | | | | | | | |
| Jūsu uzņēmuma rentabilitāte | 52.80 | 51.71 | -1.09 | 54.98 | 3.27 | 55.93 | 0.96 | 57.45 | 1.51 | 57.87 | 0.43 | 54.36 | -3.52 | | | | | | | | | | | |
| Jūsu uzņēmuma finansiālais stāvoklis | 52.86 | 52.55 | -0.31 | 55.71 | 3.16 | 57.17 | 1.46 | 58.85 | 1.68 | 58.40 | -0.45 | 55.30 | -3.10 | | | | | | | | | | | |
| Darbinieku skaits Jūsu uzņēmumā | 53.54 | 53.55 | 0.01 | 55.00 | 1.45 | 54.72 | -0.28 | 55.44 | 0.72 | 55.39 | -0.06 | 54.12 | -1.26 | | | | | | | | | | | |
| Investīciju apjoms Jūsu uzņēmumā | 54.50 | 53.64 | -0.86 | 54.68 | 1.04 | 56.65 | 1.97 | 55.52 | -1.14 | 56.02 | 0.50 | 54.93 | -1.09 | | | | | | | | | | | |

Parex indekss 2004. gadā un 2005. gada pirmajos trīs ceturkšņos



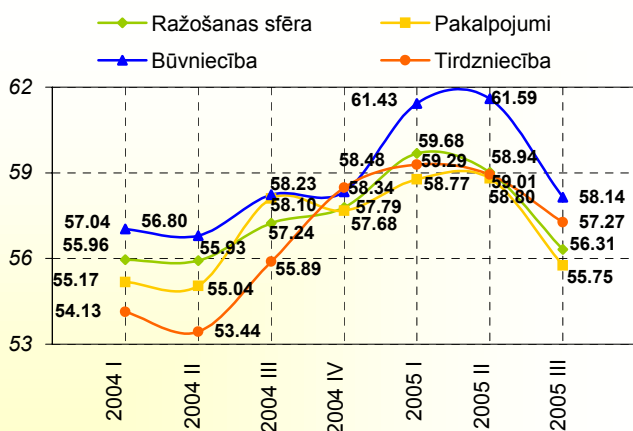
Bāze: visi respondenti, n=750

Parex apakšindeksi 2004. gadā un 2005. gada pirmajos trīs ceturkšņos

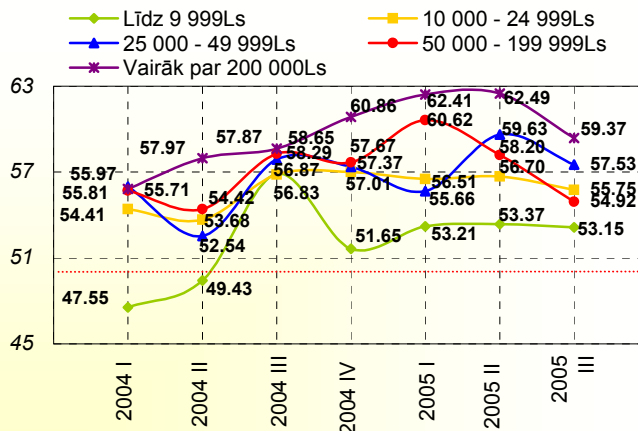


Bāze: visi respondenti, n=750

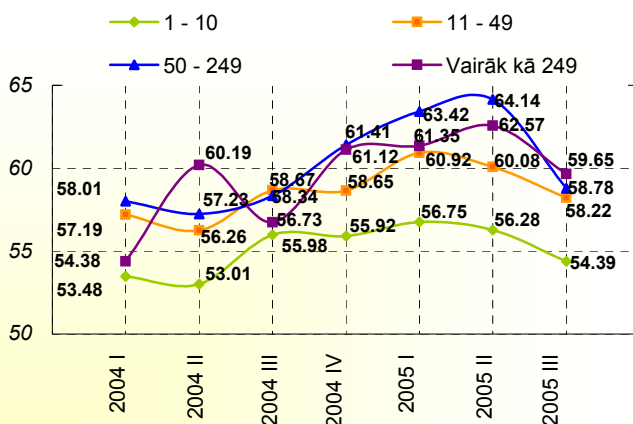
Parex indekss dažādās uzņēmēju grupās 2004. gadā un 2005. gada pirmajos trīs ceturkšņos



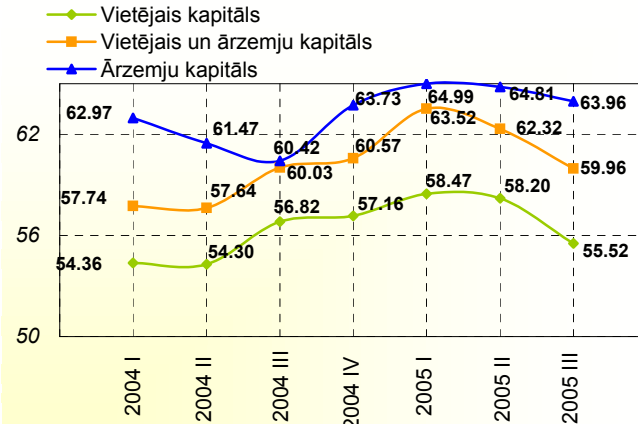
Nozare



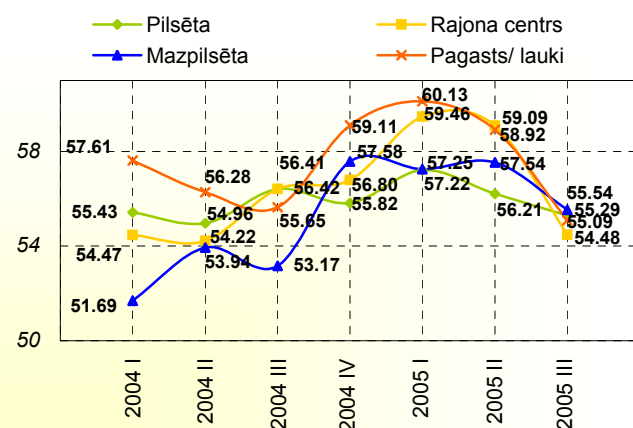
Apgrozījums



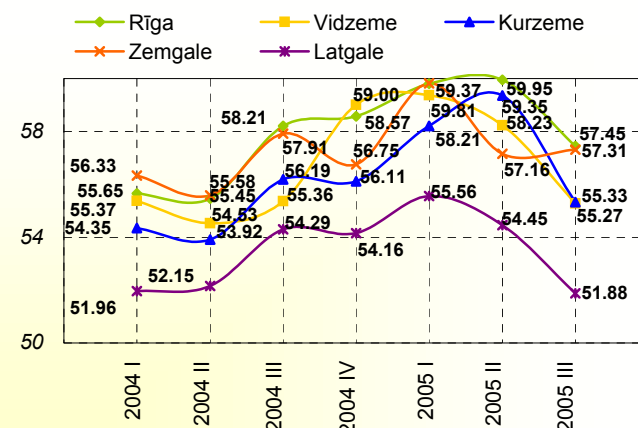
Darbinieku skaits



Kapitālu izcelsme



Apdzīvota vieta



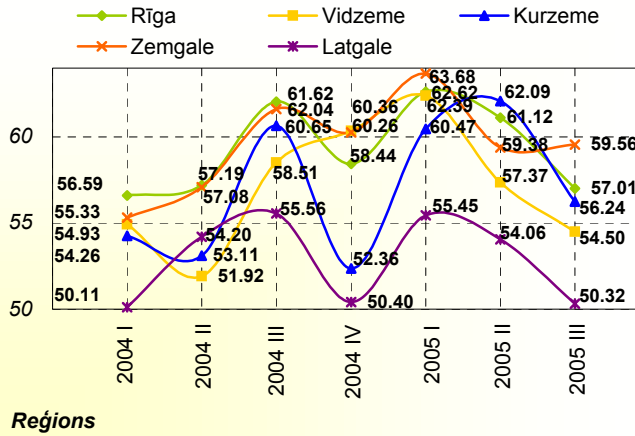
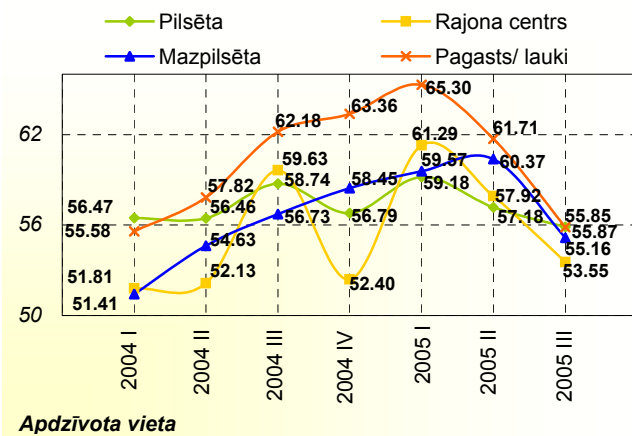
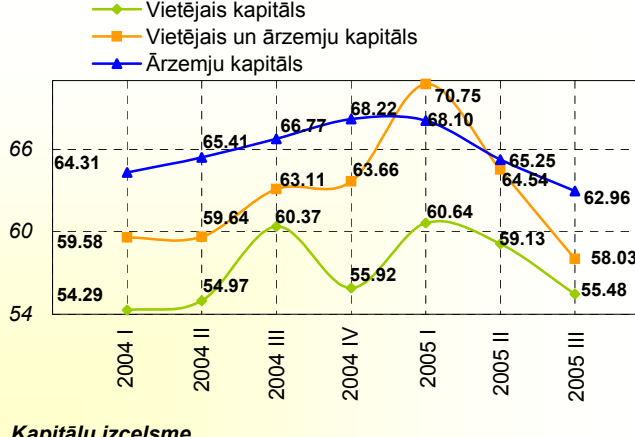
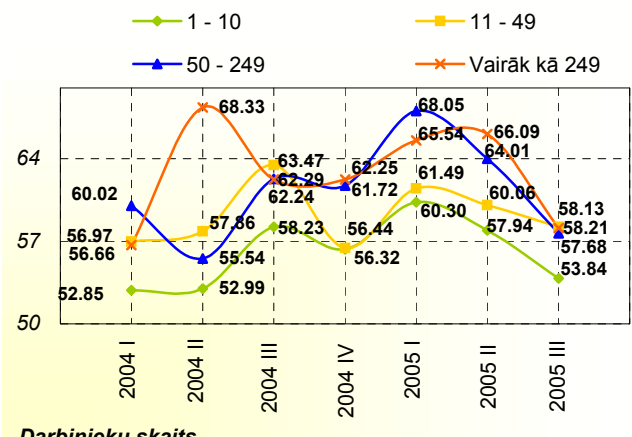
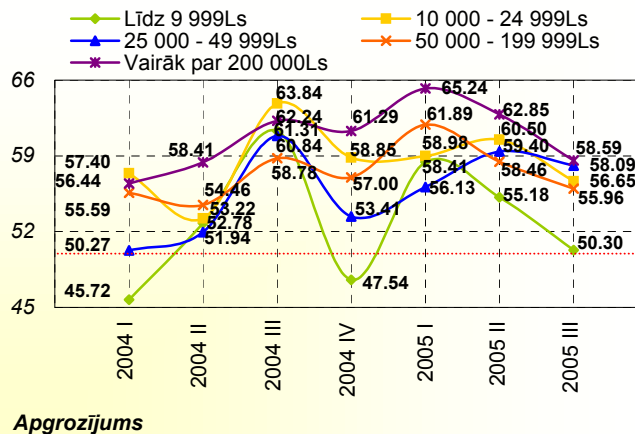
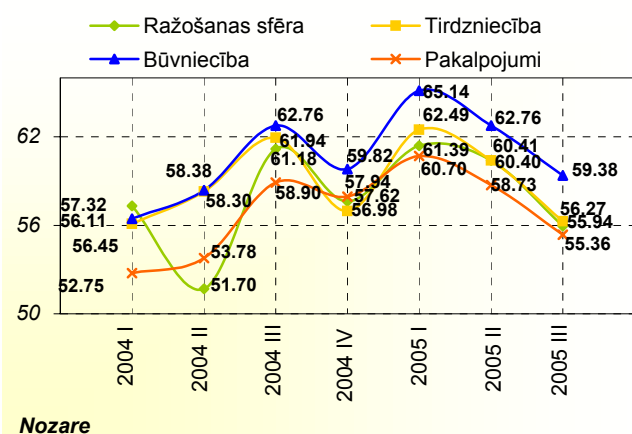
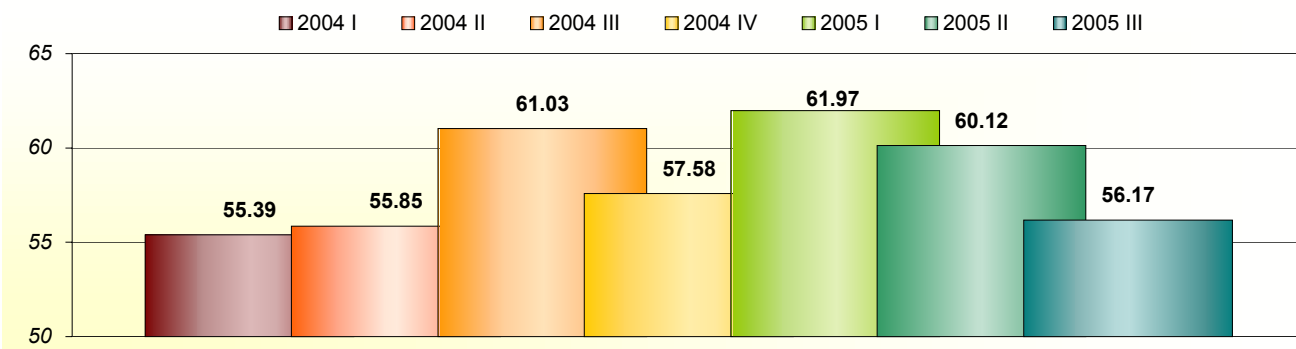
Reģions

Bāze: visi respondenti, n=750

Valsts vispārējās ekonomiskās aktivitātes vērtējums 2004. gadā un 2005. gada pirmajos trīs ceturkšņos

| | | 2004 | | Indeksa izmaiņas II un I | | Indeksa izmaiņas III un II | | Indeksa izmaiņas IV un III | | Indeksa izmaiņas 2005 I un 2004 IV | | Indeksa izmaiņas II un I | | Indeksa izmaiņas III un II | |
|-------------------|----------------------|--------|---------|--------------------------|----------|----------------------------|---------|----------------------------|--------|------------------------------------|---------|--------------------------|----------|----------------------------|--|
| | | 2004 I | 2004 II | 2004 | 2004 III | 2004 | 2004 IV | 2004 | 2005 I | 2004 IV | 2005 II | 2005 | 2005 III | 2005 | |
| Nozare | Ražošanas sfēra | 57.32 | 51.70 | -5.62 | 61.18 | 9.48 | 57.62 | -3.56 | 61.39 | 3.77 | 60.41 | -0.98 | 55.94 | -4.47 | |
| | Tirdzniecība | 56.11 | 58.30 | 2.19 | 61.94 | 3.65 | 56.98 | -4.96 | 62.49 | 5.51 | 60.40 | -2.09 | 56.27 | -4.13 | |
| | Būvniecība | 56.45 | 58.38 | 1.94 | 62.76 | 4.37 | 59.82 | -2.94 | 65.14 | 5.32 | 62.76 | -2.38 | 59.38 | -3.39 | |
| | Pakalpojumi | 52.75 | 53.78 | 1.03 | 58.90 | 5.11 | 57.94 | -0.95 | 60.70 | 2.75 | 58.73 | -1.97 | 55.36 | -3.37 | |
| Apgrozījums | Līdz 9 999Ls | 45.72 | 52.78 | 7.06 | 61.31 | 8.53 | 47.54 | -13.76 | 58.41 | 10.87 | 55.18 | -3.23 | 50.30 | -4.88 | |
| | 10 000 - 24 999Ls | 57.40 | 53.22 | -4.18 | 63.84 | 10.62 | 58.85 | -4.99 | 58.98 | 0.13 | 60.50 | 1.52 | 56.65 | -3.85 | |
| | 25 000 - 49 999Ls | 50.27 | 51.94 | 1.67 | 60.84 | 8.90 | 53.41 | -7.43 | 56.13 | 2.71 | 59.40 | 3.28 | 58.09 | -1.31 | |
| | 50 000 - 199 999Ls | 55.59 | 54.46 | -1.13 | 58.78 | 4.32 | 57.00 | -1.78 | 61.89 | 4.89 | 58.46 | -3.43 | 55.96 | -2.50 | |
| | Vairāk par 200 000Ls | 56.44 | 58.41 | 1.97 | 62.24 | 3.84 | 61.29 | -0.96 | 65.24 | 3.96 | 62.85 | -2.40 | 58.59 | -4.26 | |
| Darbinieku skaits | 1 - 10 | 52.85 | 52.99 | 0.14 | 58.23 | 5.24 | 56.32 | -1.91 | 60.30 | 3.98 | 57.94 | -2.36 | 53.84 | -4.09 | |
| | 11 - 49 | 56.97 | 57.86 | 0.89 | 63.47 | 5.61 | 56.44 | -7.03 | 61.49 | 5.05 | 60.06 | -1.43 | 58.21 | -1.84 | |
| | 50 - 249 | 60.02 | 55.54 | -4.48 | 62.29 | 6.76 | 61.72 | -0.58 | 68.05 | 6.33 | 64.01 | -4.03 | 57.68 | -6.33 | |
| | Vairāk kā 249 | 56.66 | 68.33 | 11.67 | 62.24 | -6.09 | 62.25 | 0.01 | 65.54 | 3.29 | 66.09 | 0.55 | 58.13 | -7.97 | |
| Kapitāls | Vietējais | 54.29 | 54.97 | 0.68 | 60.37 | 5.40 | 55.92 | -4.46 | 60.64 | 4.72 | 59.13 | -1.50 | 55.48 | -3.66 | |
| | Vietējais un ārzemju | 59.58 | 59.64 | 0.05 | 63.11 | 3.47 | 63.66 | 0.55 | 70.75 | 7.10 | 64.54 | -6.22 | 58.03 | -6.51 | |
| | Ārzemju | 64.31 | 65.41 | 1.11 | 66.77 | 1.36 | 68.22 | 1.45 | 68.10 | -0.12 | 65.25 | -2.85 | 62.96 | -2.29 | |
| Reģions | Rīga | 56.59 | 57.19 | 0.60 | 62.04 | 4.85 | 58.44 | -3.60 | 62.62 | 4.18 | 61.12 | -1.50 | 57.01 | -4.11 | |
| | Vidzeme | 54.93 | 51.92 | -3.00 | 58.51 | 6.59 | 60.36 | 1.85 | 62.39 | 2.04 | 57.37 | -5.02 | 54.50 | -2.87 | |
| | Kurzeme | 54.26 | 53.11 | -1.15 | 60.65 | 7.53 | 52.36 | -8.29 | 60.47 | 8.12 | 62.09 | 1.62 | 56.24 | -5.85 | |
| | Zemgale | 55.33 | 57.08 | 1.76 | 61.62 | 4.53 | 60.26 | -1.36 | 63.68 | 3.42 | 59.38 | -4.29 | 59.56 | 0.17 | |
| | Latgale | 50.11 | 54.20 | 4.09 | 55.56 | 1.36 | 50.40 | -5.15 | 55.45 | 5.04 | 54.06 | -1.39 | 50.32 | -3.74 | |
| Apdzīvota vieta | Pilsēta | 56.47 | 56.46 | -0.01 | 58.74 | 2.28 | 56.79 | -1.95 | 59.18 | 2.40 | 57.18 | -2.01 | 55.87 | -1.31 | |
| | Rajona centrs | 51.81 | 52.13 | 0.32 | 59.63 | 7.50 | 52.40 | -7.23 | 61.29 | 8.89 | 57.92 | -3.37 | 53.55 | -4.37 | |
| | Mazpilsēta | 51.41 | 54.63 | 3.21 | 56.73 | 2.10 | 58.45 | 1.73 | 59.57 | 1.11 | 60.37 | 0.80 | 55.16 | -5.21 | |
| | Pagasts/ lauki | 55.58 | 57.82 | 2.24 | 62.18 | 4.35 | 63.36 | 1.18 | 65.30 | 1.94 | 61.71 | -3.59 | 55.85 | -5.85 | |

Valsts vispārējās ekonomiskās aktivitātes vērtējums 2004. gadā un 2005. gada pirmajos trīs ceturkšņos

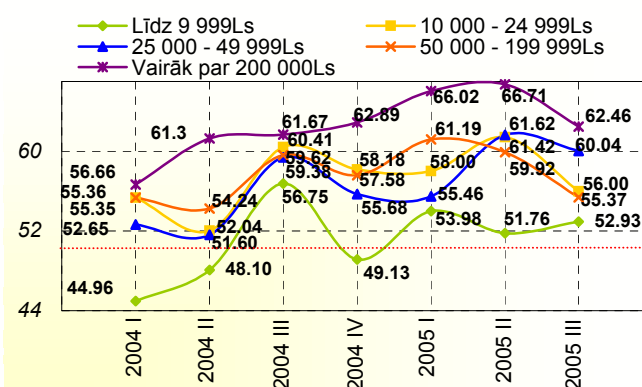
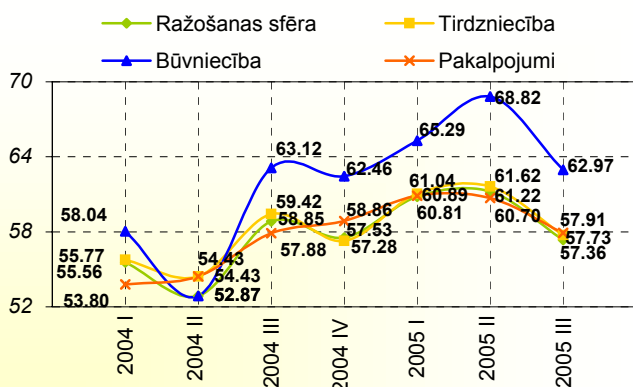
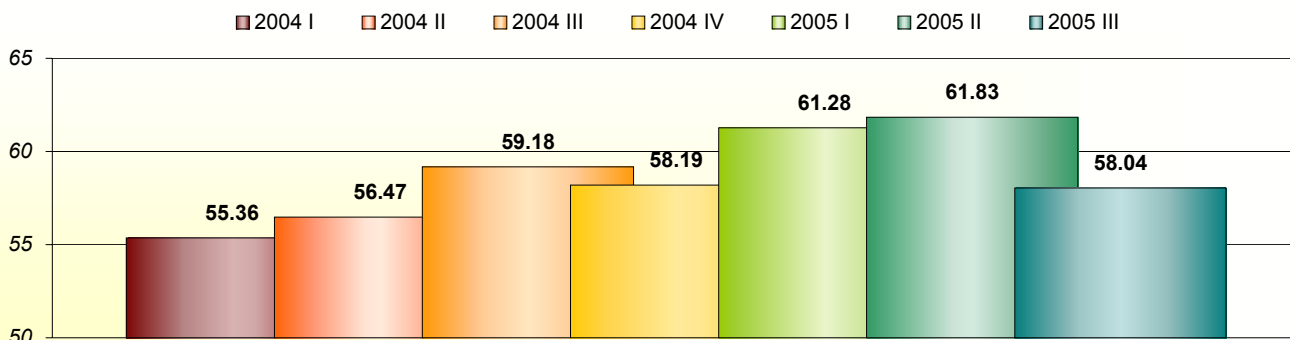


Bāze: visi respondenti, n=750

Pārstāvētās nozares ekonomiskās aktivitātes vērtējums 2004. gadā un 2005. gada pirmajos trīs ceturkšņos

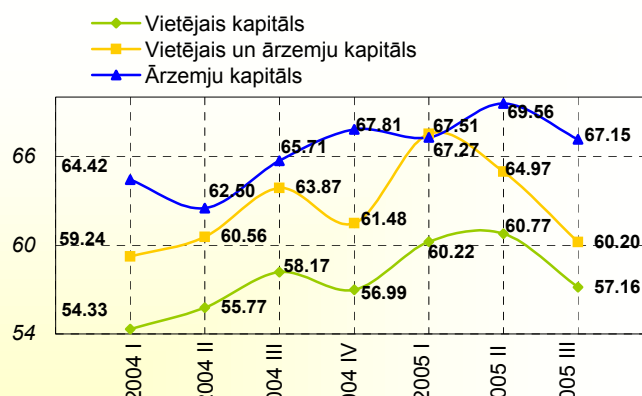
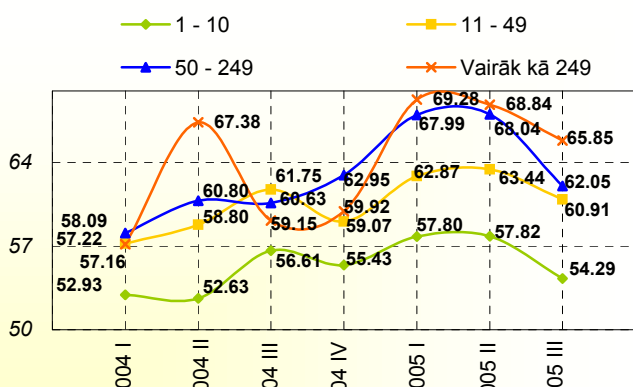
| | | 2004 | | Indeksa izmaiņas II un I | | 2004 | | Indeksa izmaiņas III un II | | 2004 | | Indeksa izmaiņas IV un III | | 2005 I un 2004 IV | | Indeksa izmaiņas II un I | | Indeksa izmaiņas III un II | |
|-------------------|----------------------|--------|---------|--------------------------|----------|-------|---------|----------------------------|--------|---------|---------|----------------------------|----------|-------------------|--|--------------------------|--|----------------------------|--|
| | | 2004 I | 2004 II | 2004 | 2004 III | 2004 | 2004 IV | 2004 | 2005 I | 2004 IV | 2005 II | 2005 | 2005 III | 2005 | | | | | |
| Nozare | Ražošanas sfēra | 55.56 | 52.87 | -2.69 | 58.85 | 5.98 | 57.53 | -1.31 | 60.81 | 3.28 | 61.22 | 0.41 | 57.36 | -3.86 | | | | | |
| | Tirdzniecība | 55.77 | 54.43 | -1.34 | 59.42 | 4.99 | 57.28 | -2.14 | 61.04 | 3.77 | 61.62 | 0.58 | 57.73 | -3.89 | | | | | |
| | Būvniecība | 58.04 | 52.87 | -5.17 | 63.12 | 10.25 | 62.46 | -0.66 | 65.29 | 2.83 | 68.82 | 3.53 | 62.97 | -5.85 | | | | | |
| | Pakalpojumi | 53.80 | 54.43 | 0.63 | 57.88 | 3.46 | 58.86 | 0.98 | 60.89 | 2.02 | 60.70 | -0.18 | 57.91 | -2.79 | | | | | |
| Apgrozījums | Līdz 9 999Ls | 44.96 | 48.10 | 3.14 | 56.75 | 8.65 | 49.13 | -7.62 | 53.98 | 4.84 | 51.76 | -2.21 | 52.93 | 1.16 | | | | | |
| | 10 000 - 24 999Ls | 55.35 | 52.04 | -3.31 | 60.41 | 8.37 | 58.18 | -2.23 | 58.00 | -0.18 | 61.42 | 3.42 | 56.00 | -5.42 | | | | | |
| | 25 000 - 49 999Ls | 52.65 | 51.60 | -1.05 | 59.38 | 7.77 | 55.68 | -3.70 | 55.46 | -0.22 | 61.62 | 6.16 | 60.04 | -1.59 | | | | | |
| | 50 000 - 199 999Ls | 55.36 | 54.24 | -1.11 | 59.62 | 5.38 | 57.58 | -2.04 | 61.19 | 3.61 | 59.92 | -1.27 | 55.37 | -4.54 | | | | | |
| | Vairāk par 200 000Ls | 56.66 | 61.3 | 4.63 | 61.67 | 0.38 | 62.89 | 1.21 | 66.02 | 3.13 | 66.71 | 0.69 | 62.46 | -4.25 | | | | | |
| Darbinieku skaits | 1 - 10 | 52.93 | 52.63 | -0.30 | 56.61 | 3.98 | 55.43 | -1.19 | 57.80 | 2.37 | 57.82 | 0.03 | 54.29 | -3.53 | | | | | |
| | 11 - 49 | 57.22 | 58.80 | 1.58 | 61.75 | 2.95 | 59.07 | -2.68 | 62.87 | 3.80 | 63.44 | 0.56 | 60.91 | -2.53 | | | | | |
| | 50 - 249 | 58.09 | 60.80 | 2.72 | 60.63 | -0.18 | 62.95 | 2.32 | 67.99 | 5.04 | 68.04 | 0.05 | 62.05 | -5.99 | | | | | |
| | Vairāk kā 249 | 57.16 | 67.38 | 10.22 | 59.15 | -8.23 | 59.92 | 0.78 | 69.28 | 9.36 | 68.84 | -0.44 | 65.85 | -2.99 | | | | | |
| Kapitāls | Vietējais | 54.33 | 55.77 | 1.44 | 58.17 | 2.40 | 56.99 | -1.18 | 60.22 | 3.23 | 60.77 | 0.55 | 57.16 | -3.61 | | | | | |
| | Vietējais un ārzemju | 59.24 | 60.56 | 1.32 | 63.87 | 3.31 | 61.48 | -2.38 | 67.51 | 6.03 | 64.97 | -2.54 | 60.20 | -4.77 | | | | | |
| | Ārzemju | 64.42 | 62.5 | -1.92 | 65.71 | 3.21 | 67.81 | 2.11 | 67.27 | -0.54 | 69.56 | 2.28 | 67.15 | -2.41 | | | | | |
| Reģions | Rīga | 56.17 | 58.04 | 1.87 | 60.74 | 2.69 | 59.40 | -1.33 | 61.40 | 1.99 | 63.26 | 1.86 | 59.16 | -4.09 | | | | | |
| | Vidzeme | 55.00 | 54.00 | -1.00 | 55.37 | 1.37 | 59.47 | 4.11 | 63.32 | 3.85 | 60.35 | -2.97 | 56.37 | -3.98 | | | | | |
| | Kurzeme | 53.60 | 53.02 | -0.58 | 56.19 | 3.18 | 54.38 | -1.81 | 59.59 | 5.21 | 61.77 | 2.18 | 57.39 | -4.38 | | | | | |
| | Zemgale | 56.23 | 54.55 | -1.69 | 61.56 | 7.01 | 58.83 | -2.73 | 61.89 | 3.06 | 59.53 | -2.36 | 60.27 | 0.74 | | | | | |
| | Latgale | 52.25 | 54.11 | 1.86 | 54.67 | 0.55 | 50.12 | -4.55 | 58.20 | 8.09 | 54.10 | -4.10 | 52.06 | -2.04 | | | | | |
| Apdzīvota vieta | Pilsēta | 56.02 | 57.03 | 1.01 | 57.59 | 0.56 | 54.69 | -2.90 | 58.64 | 3.95 | 57.39 | -1.25 | 57.07 | -0.32 | | | | | |
| | Rajona centrs | 53.03 | 54.62 | 1.59 | 57.59 | 2.97 | 54.79 | -2.80 | 62.85 | 8.06 | 61.28 | -1.57 | 55.56 | -5.71 | | | | | |
| | Mazpilsēta | 52.89 | 55.09 | 2.20 | 51.74 | -3.35 | 57.43 | 5.69 | 58.47 | 1.04 | 58.57 | 0.10 | 56.25 | -2.32 | | | | | |
| | Pagasts/ lauki | 55.82 | 53.71 | -2.11 | 55.24 | 1.53 | 61.55 | 6.30 | 65.27 | 3.73 | 62.42 | -2.85 | 57.48 | -4.94 | | | | | |

Pārstāvētās nozares ekonomiskās aktivitātes vērtējums 2004. gadā un 2005. gada pirmajos trīs ceturkšņos



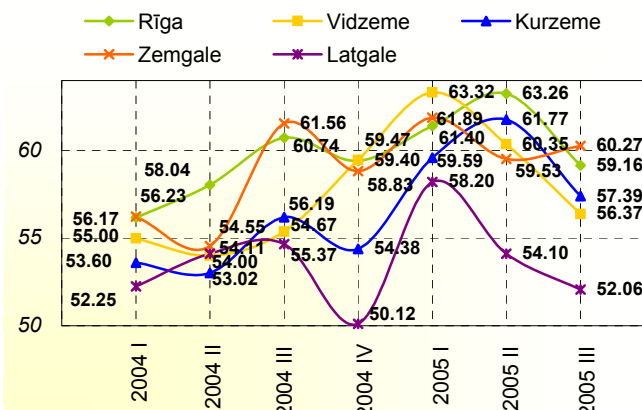
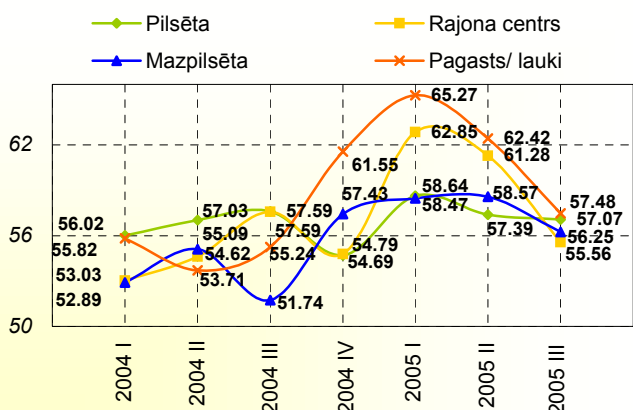
Nozare

Apgrozījums



Darbinieku skaits

Kapitālu izcelsme



Apdzīvota vieta

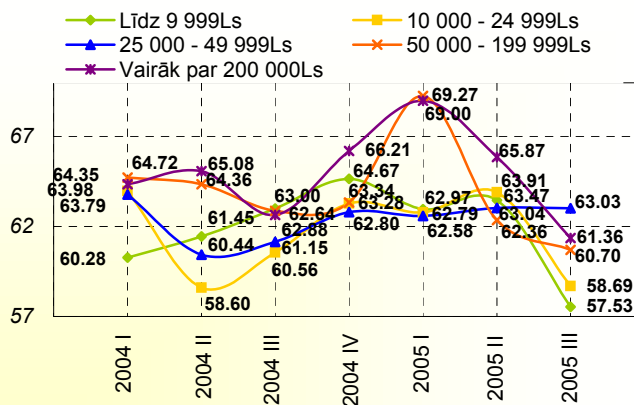
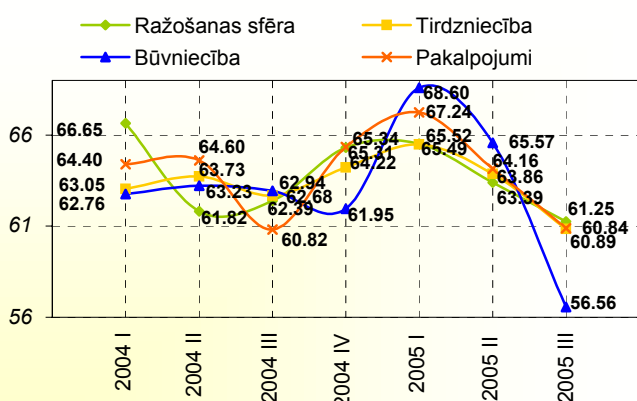
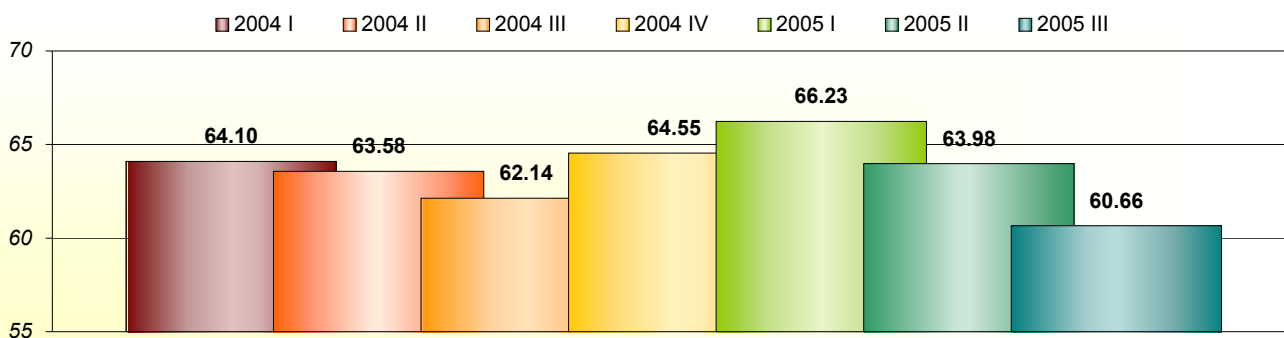
Reģions

Bāze: visi respondenti, n=750

Pārstāvētās nozares konkurences vērtējums 2004. gadā un 2005. gada pirmajos trīs ceturkšņos

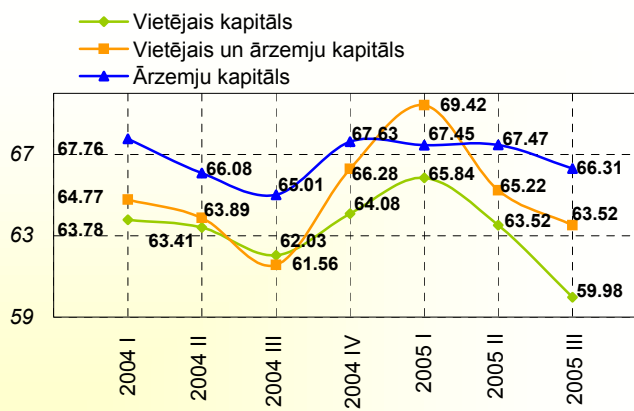
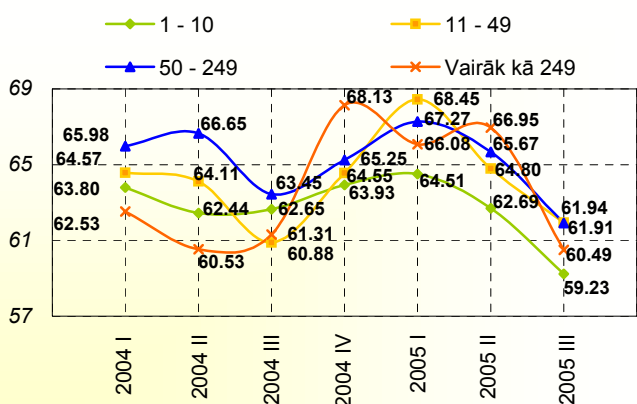
| | | 2004 | | Indeksa izmaiņas II un I | | 2004 | | Indeksa izmaiņas III un II | | 2004 | | Indeksa izmaiņas IV un III | | 2005 I un 2004 IV | | Indeksa izmaiņas II un I | | Indeksa izmaiņas III un II | |
|-------------------|----------------------|--------|---------|--------------------------|----------|-------|---------|----------------------------|--------|---------|---------|----------------------------|----------|-------------------|--|--------------------------|--|----------------------------|--|
| | | 2004 I | 2004 II | 2004 | 2004 III | 2004 | 2004 IV | 2004 | 2005 I | 2004 IV | 2005 II | 2005 | 2005 III | 2005 | | | | | |
| Nozare | Ražošanas sfēra | 66.65 | 61.82 | -4.83 | 62.39 | 0.58 | 65.31 | 2.92 | 65.52 | 0.21 | 63.39 | -2.13 | 61.25 | -2.14 | | | | | |
| | Tirdzniecība | 63.05 | 63.73 | 0.68 | 62.68 | -1.05 | 64.22 | 1.54 | 65.49 | 1.27 | 63.86 | -1.63 | 60.84 | -3.02 | | | | | |
| | Būvniecība | 62.76 | 63.23 | 0.46 | 62.94 | -0.28 | 61.95 | -0.99 | 68.60 | 6.65 | 65.57 | -3.03 | 56.56 | -9.01 | | | | | |
| | Pakalpojumi | 64.40 | 64.60 | 0.20 | 60.82 | -3.78 | 65.34 | 4.52 | 67.24 | 1.90 | 64.16 | -3.08 | 60.89 | -3.27 | | | | | |
| Apgrozījums | Līdz 9 999Ls | 60.28 | 61.45 | 1.17 | 63.00 | 1.55 | 64.67 | 1.67 | 62.97 | -1.69 | 63.47 | 0.50 | 57.53 | -5.94 | | | | | |
| | 10 000 - 24 999Ls | 63.98 | 58.60 | -5.38 | 60.56 | 1.96 | 63.28 | 2.72 | 62.79 | -0.49 | 63.91 | 1.12 | 58.69 | -5.22 | | | | | |
| | 25 000 - 49 999Ls | 63.79 | 60.44 | -3.36 | 61.15 | 0.71 | 62.80 | 1.65 | 62.58 | -0.22 | 63.04 | 0.45 | 63.03 | -0.01 | | | | | |
| | 50 000 - 199 999Ls | 64.72 | 64.36 | -0.37 | 62.88 | -1.48 | 63.34 | 0.47 | 69.27 | 5.92 | 62.36 | -6.91 | 60.70 | -1.66 | | | | | |
| | Vairāk par 200 000Ls | 64.35 | 65.08 | 0.74 | 62.64 | -2.44 | 66.21 | 3.57 | 69.00 | 2.80 | 65.87 | -3.13 | 61.36 | -4.51 | | | | | |
| Darbinieku skaits | 1 - 10 | 63.80 | 62.44 | -1.36 | 62.65 | 0.21 | 63.93 | 1.29 | 64.51 | 0.57 | 62.69 | -1.82 | 59.23 | -3.46 | | | | | |
| | 11 - 49 | 64.57 | 64.11 | -0.46 | 60.88 | -3.23 | 64.55 | 3.67 | 68.45 | 3.90 | 64.80 | -3.65 | 61.94 | -2.86 | | | | | |
| | 50 - 249 | 65.98 | 66.65 | 0.67 | 63.45 | -3.20 | 65.25 | 1.81 | 67.27 | 2.02 | 65.67 | -1.60 | 61.91 | -3.76 | | | | | |
| | Vairāk kā 249 | 62.53 | 60.53 | -2.00 | 61.31 | 0.78 | 68.13 | 6.83 | 66.08 | -2.05 | 66.95 | 0.87 | 60.49 | -6.46 | | | | | |
| Kapitāls | Vietējais | 63.78 | 63.41 | -0.37 | 62.03 | -1.38 | 64.08 | 2.05 | 65.84 | 1.76 | 63.52 | -2.32 | 59.98 | -3.54 | | | | | |
| | Vietējais un ārzemju | 64.77 | 63.89 | -0.89 | 61.56 | -2.33 | 66.28 | 4.72 | 69.42 | 3.14 | 65.22 | -4.19 | 63.52 | -1.70 | | | | | |
| | Ārzemju | 67.76 | 66.08 | -1.69 | 65.01 | -1.07 | 67.63 | 2.62 | 67.45 | -0.18 | 67.47 | 0.02 | 66.31 | -1.16 | | | | | |
| Reģions | Rīga | 63.34 | 64.13 | 0.79 | 62.62 | -1.51 | 64.91 | 2.29 | 66.25 | 1.34 | 65.58 | -0.67 | 61.98 | -3.61 | | | | | |
| | Vidzeme | 66.05 | 60.21 | -5.84 | 59.56 | -0.65 | 63.80 | 4.24 | 65.82 | 2.02 | 59.87 | -5.95 | 60.03 | 0.16 | | | | | |
| | Kurzeme | 64.13 | 62.59 | -1.54 | 61.57 | -1.02 | 65.39 | 3.82 | 65.86 | 0.48 | 63.56 | -2.30 | 57.78 | -5.79 | | | | | |
| | Zemgale | 65.50 | 63.21 | -2.29 | 63.63 | 0.42 | 62.33 | -1.30 | 67.90 | 5.56 | 61.11 | -6.78 | 60.05 | -1.06 | | | | | |
| | Latgale | 64.50 | 65.59 | 1.09 | 62.18 | -3.40 | 63.15 | 0.96 | 65.92 | 2.77 | 60.66 | -5.26 | 56.81 | -3.85 | | | | | |
| Apdzīvota vieta | Pilsēta | 63.86 | 63.81 | -0.05 | 62.14 | -1.67 | 63.27 | 1.13 | 65.96 | 2.68 | 61.86 | -4.10 | 58.49 | -3.37 | | | | | |
| | Rajona centrs | 64.27 | 62.88 | -1.39 | 61.40 | -1.48 | 63.05 | 1.65 | 66.33 | 3.28 | 61.53 | -4.80 | 58.38 | -3.15 | | | | | |
| | Mazpilsēta | 65.23 | 63.43 | -1.80 | 60.71 | -2.72 | 64.61 | 3.90 | 66.90 | 2.29 | 58.93 | -7.97 | 58.21 | -0.72 | | | | | |
| | Pagasts/ lauki | 64.93 | 62.01 | -2.92 | 58.92 | -3.09 | 67.83 | 8.91 | 65.52 | -2.31 | 61.26 | -4.26 | 61.81 | 0.55 | | | | | |

Pārstāvētās nozares konkurences vērtējums 2004. gadā un 2005. gada pirmajos trīs ceturkšņos



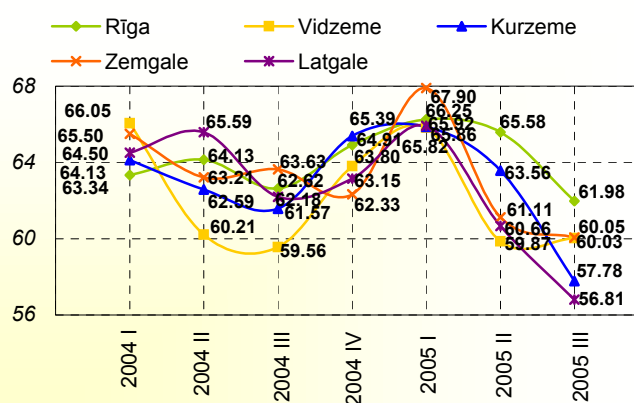
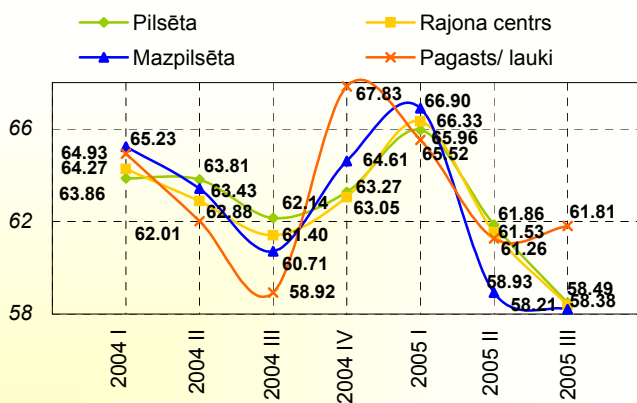
Nozare

Apzozījums



Darbinieku skaits

Kapitālu izcelsme



Apdzīvota vieta

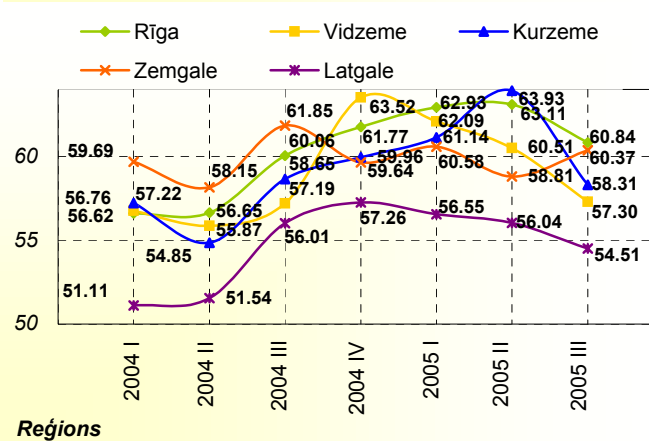
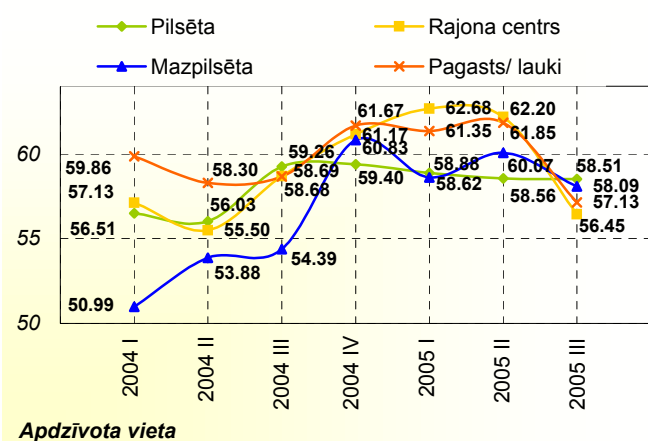
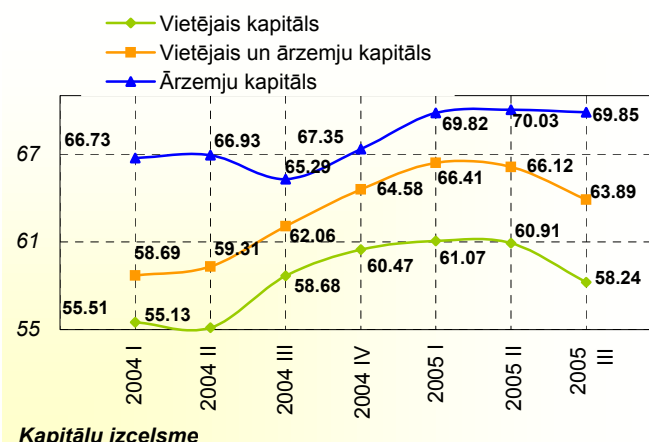
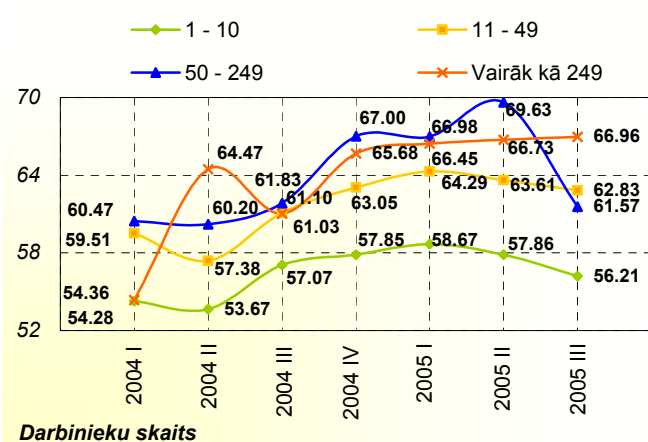
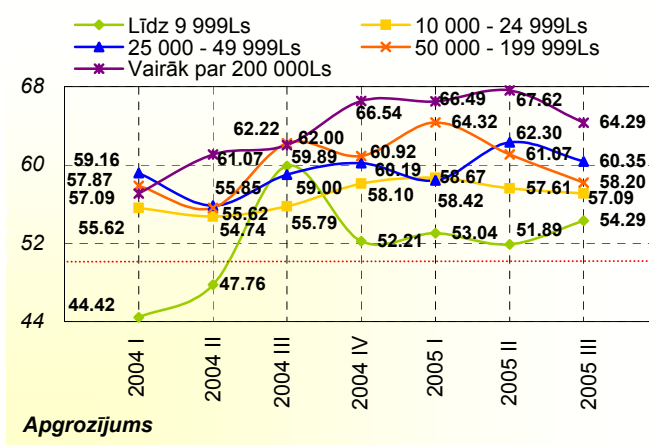
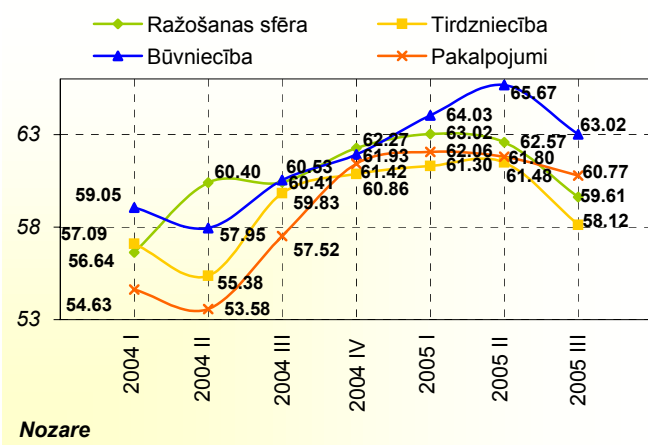
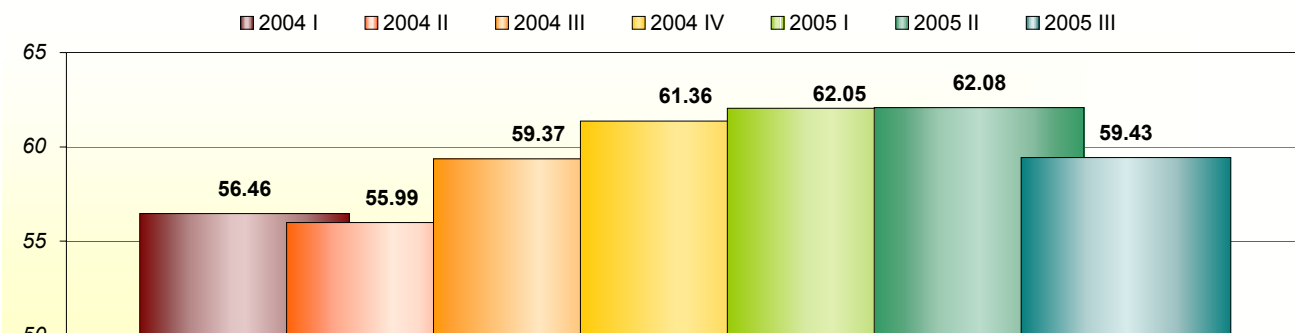
Reģions

Bāze: visi respondenti, n=750

Uzņēmuma apgrozījuma vērtējums 2004. gadā un 2005. gada pirmajos trīs ceturkšņos

| | | 2004 | | Indeksa izmaiņas II un I | | 2004 | | Indeksa izmaiņas III un II | | 2004 | | Indeksa izmaiņas IV un III | | 2005 I un 2004 IV | | Indeksa izmaiņas II un I | | Indeksa izmaiņas III un II | |
|-------------------|----------------------|--------|---------|--------------------------|----------|-------|---------|----------------------------|--------|---------|---------|----------------------------|----------|-------------------|--|--------------------------|--|----------------------------|--|
| | | 2004 I | 2004 II | 2004 | 2004 III | 2004 | 2004 IV | 2004 | 2005 I | 2004 IV | 2005 II | 2005 | 2005 III | 2005 | | | | | |
| Nozare | Ražošanas sfēra | 56.64 | 60.40 | 3.77 | 60.41 | 0.01 | 62.27 | 1.86 | 63.02 | 0.76 | 62.57 | -0.46 | 59.61 | -2.95 | | | | | |
| | Tirdzniecība | 57.09 | 55.38 | -1.72 | 59.83 | 4.45 | 60.86 | 1.03 | 61.30 | 0.44 | 61.48 | 0.18 | 58.12 | -3.36 | | | | | |
| | Būvniecība | 59.05 | 57.95 | -1.09 | 60.53 | 2.58 | 61.93 | 1.40 | 64.03 | 2.10 | 65.67 | 1.64 | 63.02 | -2.65 | | | | | |
| | Pakalpojumi | 54.63 | 53.58 | -1.05 | 57.52 | 3.94 | 61.42 | 3.90 | 62.06 | 0.64 | 61.80 | -0.26 | 60.77 | -1.03 | | | | | |
| Apgrozījums | Līdz 9 999Ls | 44.42 | 47.76 | 3.34 | 59.89 | 12.13 | 52.21 | -7.69 | 53.04 | 0.83 | 51.89 | -1.15 | 54.29 | 2.41 | | | | | |
| | 10 000 - 24 999Ls | 55.62 | 54.74 | -0.88 | 55.79 | 1.05 | 58.10 | 2.32 | 58.67 | 0.57 | 57.61 | -1.05 | 57.09 | -0.53 | | | | | |
| | 25 000 - 49 999Ls | 59.16 | 55.85 | -3.31 | 59.00 | 3.15 | 60.19 | 1.19 | 58.42 | -1.77 | 62.30 | 3.87 | 60.35 | -1.95 | | | | | |
| | 50 000 - 199 999Ls | 57.87 | 55.62 | -2.25 | 62.22 | 6.60 | 60.92 | -1.30 | 64.32 | 3.41 | 61.07 | -3.25 | 58.20 | -2.87 | | | | | |
| | Vairāk par 200 000Ls | 57.09 | 61.07 | 3.98 | 62.00 | 0.93 | 66.54 | 4.54 | 66.49 | -0.04 | 67.62 | 1.13 | 64.29 | -3.33 | | | | | |
| Darbinieku skaits | 1 - 10 | 54.28 | 53.67 | -0.61 | 57.07 | 3.40 | 57.85 | 0.78 | 58.67 | 0.82 | 57.86 | -0.81 | 56.21 | -1.65 | | | | | |
| | 11 - 49 | 59.51 | 57.38 | -2.12 | 61.10 | 3.71 | 63.05 | 1.95 | 64.29 | 1.25 | 63.61 | -0.68 | 62.83 | -0.78 | | | | | |
| | 50 - 249 | 60.47 | 60.20 | -0.27 | 61.83 | 1.63 | 67.00 | 5.17 | 66.98 | -0.02 | 69.63 | 2.66 | 61.57 | -8.06 | | | | | |
| | Vairāk kā 249 | 54.36 | 64.47 | 10.11 | 61.03 | -3.44 | 65.68 | 4.65 | 66.45 | 0.77 | 66.73 | 0.28 | 66.96 | 0.23 | | | | | |
| Kapitāls | Vietējais | 55.51 | 55.13 | -0.39 | 58.68 | 3.55 | 60.47 | 1.79 | 61.07 | 0.60 | 60.91 | -0.16 | 58.24 | -2.67 | | | | | |
| | Vietējais un ārzemju | 58.69 | 59.31 | 0.62 | 62.06 | 2.75 | 64.58 | 2.51 | 66.41 | 1.83 | 66.12 | -0.29 | 63.89 | -2.23 | | | | | |
| | Ārzemju | 66.73 | 66.93 | 0.20 | 65.29 | -1.64 | 67.35 | 2.06 | 69.82 | 2.47 | 70.03 | 0.21 | 69.85 | -0.18 | | | | | |
| Reģions | Rīga | 56.62 | 56.65 | 0.03 | 60.06 | 3.41 | 61.77 | 1.71 | 62.93 | 1.16 | 63.11 | 0.18 | 60.84 | -2.27 | | | | | |
| | Vidzeme | 56.76 | 55.87 | -0.89 | 57.19 | 1.32 | 63.52 | 6.32 | 62.09 | -1.42 | 60.51 | -1.58 | 57.30 | -3.21 | | | | | |
| | Kurzeme | 57.22 | 54.85 | -2.37 | 58.65 | 3.80 | 59.96 | 1.31 | 61.14 | 1.19 | 63.93 | 2.79 | 58.31 | -5.63 | | | | | |
| | Zemgale | 59.69 | 58.15 | -1.54 | 61.85 | 3.69 | 59.64 | -2.20 | 60.58 | 0.94 | 58.81 | -1.77 | 60.37 | 1.56 | | | | | |
| | Latgale | 51.11 | 51.54 | 0.43 | 56.01 | 4.47 | 57.26 | 1.25 | 56.55 | -0.71 | 56.04 | -0.51 | 54.51 | -1.52 | | | | | |
| Apdzīvota vieta | Pilsēta | 56.51 | 56.03 | -0.48 | 59.26 | 3.23 | 59.40 | 0.14 | 58.88 | -0.52 | 58.56 | -0.32 | 58.51 | -0.04 | | | | | |
| | Rajona centrs | 57.13 | 55.50 | -1.62 | 58.69 | 3.18 | 61.17 | 2.49 | 62.68 | 1.51 | 62.20 | -0.49 | 56.45 | -5.75 | | | | | |
| | Mazpilsēta | 50.99 | 53.88 | 2.90 | 54.39 | 0.50 | 60.83 | 6.45 | 58.62 | -2.22 | 60.07 | 1.45 | 58.09 | -1.98 | | | | | |
| | Pagasts/ lauki | 59.86 | 58.30 | -1.56 | 58.68 | 0.38 | 61.67 | 2.99 | 61.35 | -0.32 | 61.85 | 0.50 | 57.13 | -4.72 | | | | | |

Uzņēmuma apgrozījuma vērtējums 2004. gadā un 2005. gada pirmajos trīs ceturkšņos

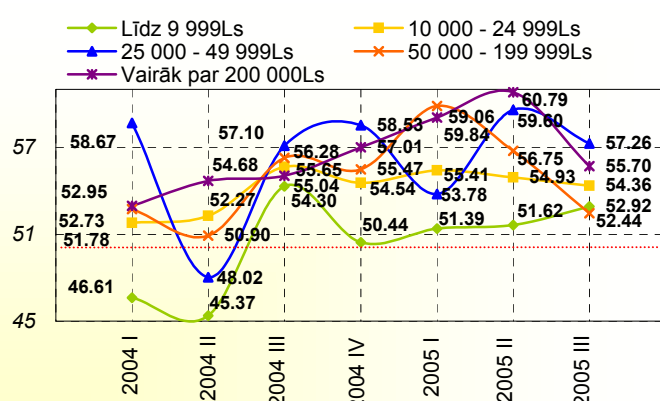
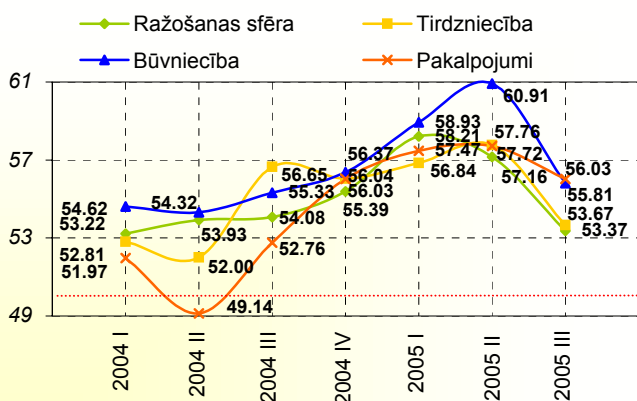
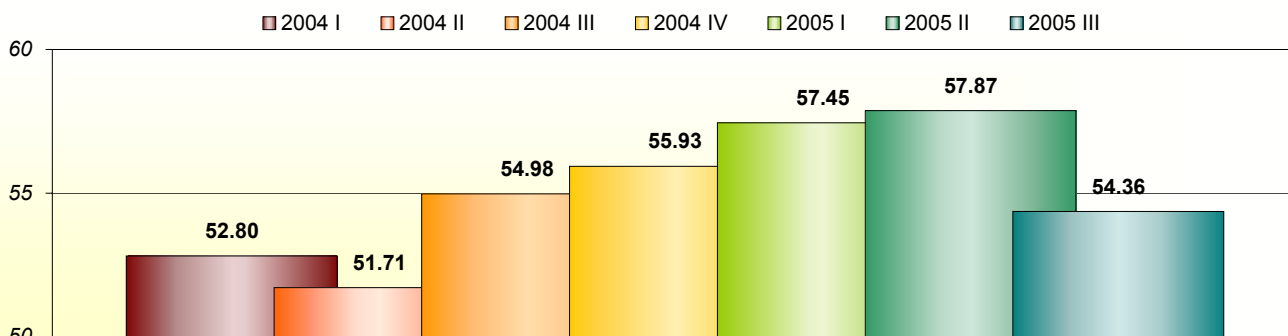


Bāze: visi respondenti, n=750

Uzņēmuma rentabilitātes vērtējums 2004. gadā un 2005. gada pirmajos trīs ceturkšņos

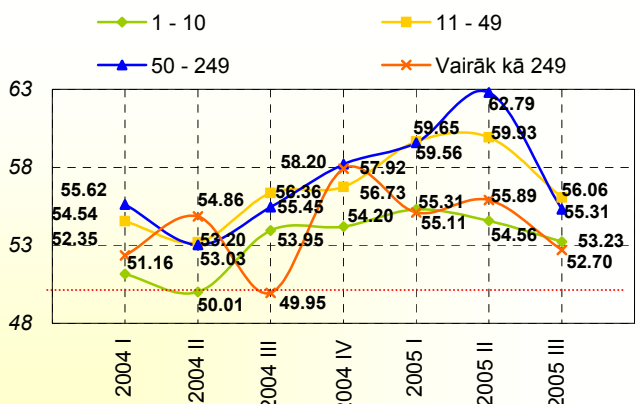
| | | 2004 | | Indeksa izmaiņas II un I | | 2004 | | Indeksa izmaiņas III un II | | 2004 | | Indeksa izmaiņas IV un III | | 2005 I | | Indeksa izmaiņas 2005 I un 2004 IV | | Indeksa izmaiņas II un I | | 2005 | | Indeksa izmaiņas III un II | | 2005 | |
|-------------------|----------------------|--------|---------|--------------------------|----------|-------|---------|----------------------------|--------|---------|---------|----------------------------|----------|--------|--|------------------------------------|--|--------------------------|--|------|--|----------------------------|--|------|--|
| | | 2004 I | 2004 II | 2004 | 2004 III | 2004 | 2004 IV | 2004 | 2005 I | 2004 IV | 2005 II | 2005 | 2005 III | 2005 | | | | | | | | | | | |
| Nozare | Ražošanas sfēra | 53.22 | 53.93 | 0.71 | 54.08 | 0.15 | 55.39 | 1.31 | 58.21 | 2.82 | 57.16 | -1.05 | 53.37 | -3.78 | | | | | | | | | | | |
| | Tirdzniecība | 52.81 | 52.00 | -0.81 | 56.65 | 4.65 | 56.04 | -0.62 | 56.84 | 0.81 | 57.76 | 0.92 | 53.67 | -4.10 | | | | | | | | | | | |
| | Būvniecība | 54.62 | 54.32 | -0.29 | 55.33 | 1.00 | 56.37 | 1.04 | 58.93 | 2.56 | 60.91 | 1.99 | 55.81 | -5.10 | | | | | | | | | | | |
| | Pakalpojumi | 51.97 | 49.14 | -2.83 | 52.76 | 3.62 | 56.03 | 3.27 | 57.47 | 1.44 | 57.72 | 0.25 | 56.03 | -1.69 | | | | | | | | | | | |
| Apgrozījums | Līdz 9 999Ls | 46.61 | 45.37 | -1.24 | 54.30 | 8.93 | 50.44 | -3.86 | 51.39 | 0.95 | 51.62 | 0.23 | 52.92 | 1.30 | | | | | | | | | | | |
| | 10 000 - 24 999Ls | 51.78 | 52.27 | 0.50 | 55.65 | 3.38 | 54.54 | -1.11 | 55.41 | 0.87 | 54.93 | -0.48 | 54.36 | -0.58 | | | | | | | | | | | |
| | 25 000 - 49 999Ls | 58.67 | 48.02 | -10.66 | 57.10 | 9.09 | 58.53 | 1.43 | 53.78 | -4.75 | 59.60 | 5.82 | 57.26 | -2.33 | | | | | | | | | | | |
| | 50 000 - 199 999Ls | 52.73 | 50.90 | -1.83 | 56.28 | 5.38 | 55.47 | -0.81 | 59.84 | 4.37 | 56.75 | -3.09 | 52.44 | -4.31 | | | | | | | | | | | |
| | Vairāk par 200 000Ls | 52.95 | 54.68 | 1.72 | 55.04 | 0.36 | 57.01 | 1.97 | 59.06 | 2.05 | 60.79 | 1.73 | 55.70 | -5.09 | | | | | | | | | | | |
| Darbinieku skaits | 1 - 10 | 51.16 | 50.01 | -1.15 | 53.95 | 3.94 | 54.20 | 0.25 | 55.31 | 1.11 | 54.56 | -0.75 | 53.23 | -1.33 | | | | | | | | | | | |
| | 11 - 49 | 54.54 | 53.20 | -1.34 | 56.36 | 3.17 | 56.73 | 0.37 | 59.65 | 2.92 | 59.93 | 0.27 | 56.06 | -3.86 | | | | | | | | | | | |
| | 50 - 249 | 55.62 | 53.03 | -2.59 | 55.45 | 2.42 | 58.20 | 2.75 | 59.56 | 1.37 | 62.79 | 3.23 | 55.31 | -7.48 | | | | | | | | | | | |
| | Vairāk kā 249 | 52.35 | 54.86 | 2.52 | 49.95 | -4.91 | 57.92 | 7.97 | 55.11 | -2.81 | 55.89 | 0.78 | 52.70 | -3.19 | | | | | | | | | | | |
| Kapitāls | Vietējais | 51.83 | 51.06 | -0.77 | 54.30 | 3.24 | 55.18 | 0.88 | 56.59 | 1.41 | 56.95 | 0.35 | 53.38 | -3.57 | | | | | | | | | | | |
| | Vietējais un ārzemju | 55.83 | 54.12 | -1.71 | 59.13 | 5.01 | 58.43 | -0.70 | 61.29 | 2.86 | 60.92 | -0.37 | 57.31 | -3.61 | | | | | | | | | | | |
| | Ārzemju | 62.30 | 60.16 | -2.14 | 57.92 | -2.23 | 61.20 | 3.27 | 63.92 | 2.72 | 64.15 | 0.23 | 64.29 | 0.14 | | | | | | | | | | | |
| Reģions | Rīga | 53.44 | 51.90 | -1.55 | 56.00 | 4.10 | 56.68 | 0.68 | 58.08 | 1.40 | 58.95 | 0.86 | 55.68 | -3.27 | | | | | | | | | | | |
| | Vidzeme | 53.25 | 53.80 | 0.55 | 53.45 | -0.34 | 57.30 | 3.84 | 58.05 | 0.75 | 58.31 | 0.26 | 52.93 | -5.38 | | | | | | | | | | | |
| | Kurzeme | 51.71 | 50.99 | -0.72 | 52.50 | 1.51 | 52.73 | 0.23 | 55.92 | 3.20 | 58.28 | 2.36 | 53.25 | -5.03 | | | | | | | | | | | |
| | Zemgale | 53.99 | 52.04 | -1.95 | 55.07 | 3.04 | 53.63 | -1.44 | 57.98 | 4.35 | 52.89 | -5.09 | 55.54 | 2.65 | | | | | | | | | | | |
| | Latgale | 48.67 | 48.38 | -0.29 | 52.40 | 4.02 | 52.74 | 0.34 | 52.28 | -0.46 | 51.97 | -0.32 | 47.88 | -4.08 | | | | | | | | | | | |
| Apdzīvota vieta | Pilsēta | 52.97 | 51.63 | -1.33 | 53.24 | 1.61 | 53.22 | -0.02 | 54.54 | 1.33 | 53.99 | -0.55 | 52.48 | -1.52 | | | | | | | | | | | |
| | Rajona centrs | 51.51 | 51.75 | 0.24 | 54.40 | 2.64 | 54.32 | -0.07 | 57.68 | 3.36 | 58.15 | 0.47 | 52.66 | -5.49 | | | | | | | | | | | |
| | Mazpilsēta | 49.20 | 50.96 | 1.77 | 50.31 | -0.65 | 58.18 | 7.87 | 54.68 | -3.51 | 56.03 | 1.35 | 53.28 | -2.74 | | | | | | | | | | | |
| | Pagasts/ lauki | 57.41 | 53.38 | -4.03 | 52.89 | -0.49 | 55.09 | 2.20 | 59.58 | 4.49 | 57.96 | -1.62 | 52.26 | -5.70 | | | | | | | | | | | |

Uzņēmuma rentabilitātes vērtējums 2004. gadā un 2005. gada pirmajos trīs ceturkšņos

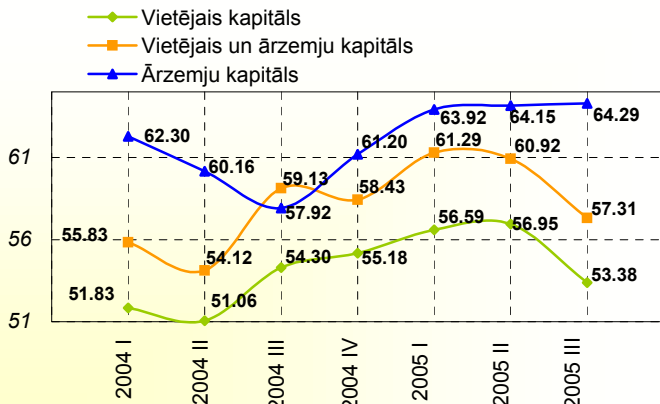


Nozare

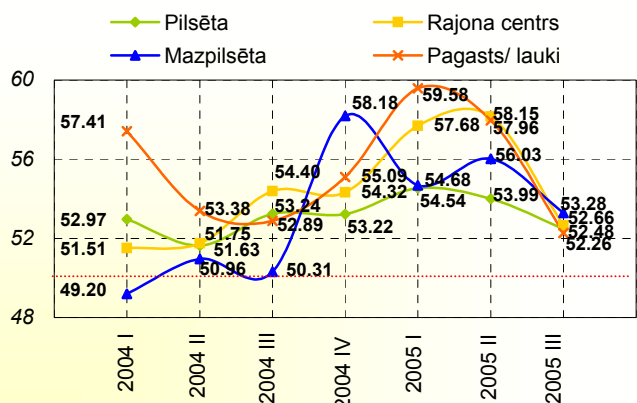
Apgrozījums



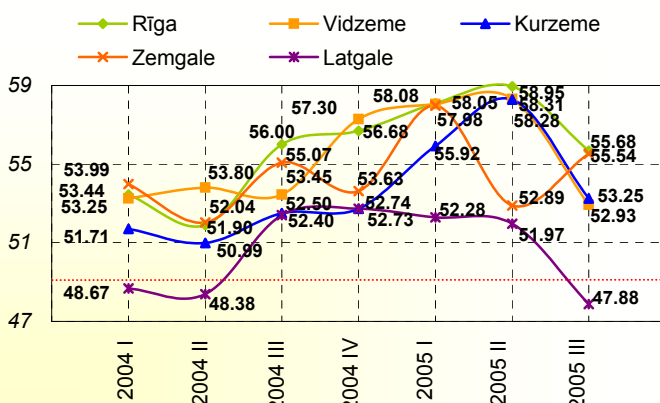
Darbinieku skaits



Kapitālu izcelsme



Apdzīvota vieta



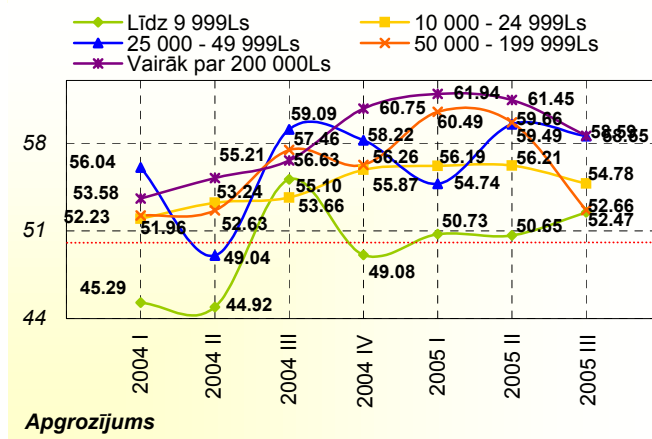
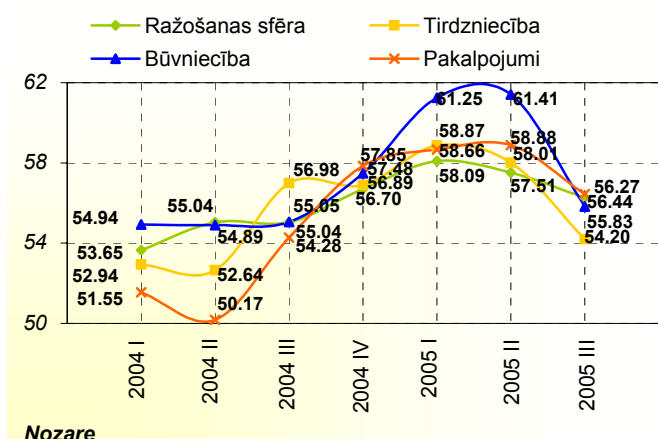
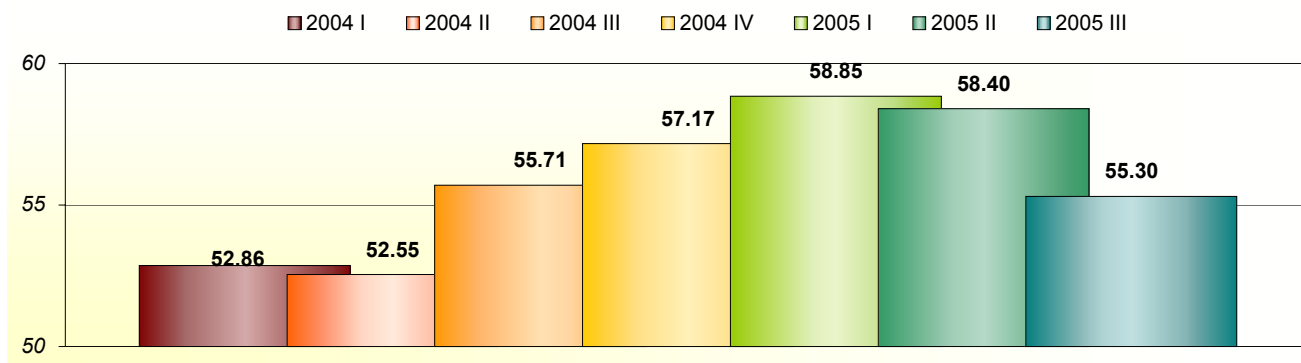
Reģions

Bāze: visi respondenti, n=750

Uzņēmuma finansiālā stāvokļa vērtējums 2004. gadā un 2005. gada pirmajos trīs ceturkšņos

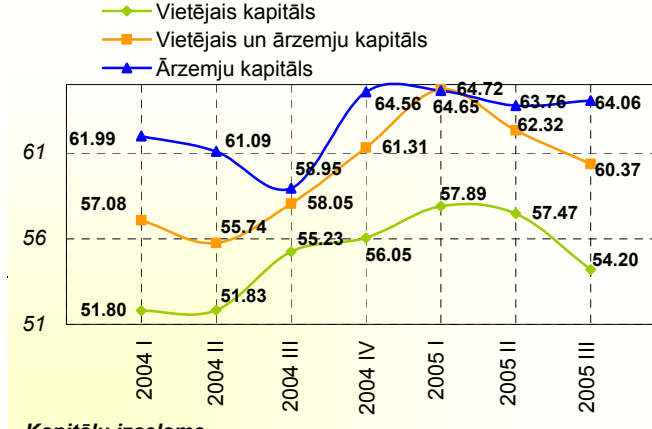
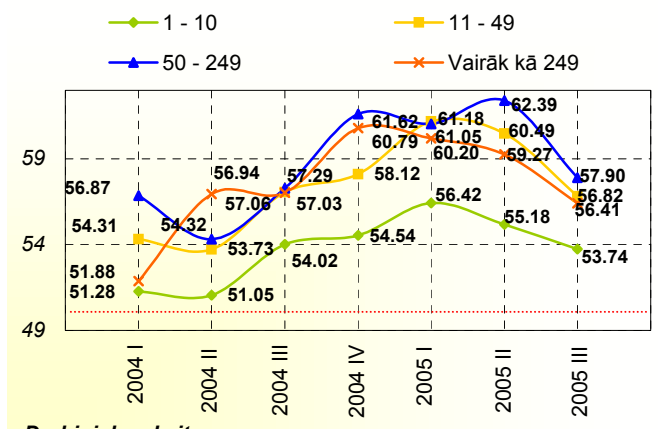
| | | 2004 | | Indeksa izmaiņas II un I | | 2004 | | Indeksa izmaiņas III un II | | 2004 | | Indeksa izmaiņas IV un III | | 2005 I un 2004 IV | | Indeksa izmaiņas II un I | | Indeksa izmaiņas III un II | |
|-------------------|----------------------|--------|---------|--------------------------|----------|-------|---------|----------------------------|--------|---------|---------|----------------------------|----------|-------------------|--|--------------------------|--|----------------------------|--|
| | | 2004 I | 2004 II | 2004 | 2004 III | 2004 | 2004 IV | 2004 | 2005 I | 2004 IV | 2005 II | 2005 | 2005 III | 2005 | | | | | |
| Nozare | Ražošanas sfēra | 53.65 | 55.04 | 1.39 | 55.04 | 0.00 | 56.70 | 1.66 | 58.09 | 1.39 | 57.51 | -0.58 | 56.27 | -1.24 | | | | | |
| | Tirdzniecība | 52.94 | 52.64 | -0.29 | 56.98 | 4.34 | 56.89 | -0.09 | 58.87 | 1.98 | 58.01 | -0.86 | 54.20 | -3.81 | | | | | |
| | Būvniecība | 54.94 | 54.89 | -0.04 | 55.05 | 0.16 | 57.48 | 2.43 | 61.25 | 3.76 | 61.41 | 0.17 | 55.83 | -5.59 | | | | | |
| | Pakalpojumi | 51.55 | 50.17 | -1.38 | 54.28 | 4.11 | 57.85 | 3.57 | 58.66 | 0.81 | 58.88 | 0.22 | 56.44 | -2.44 | | | | | |
| Apgrozījums | Līdz 9 999Ls | 45.29 | 44.92 | -0.36 | 55.10 | 10.18 | 49.08 | -6.03 | 50.73 | 1.66 | 50.65 | -0.08 | 52.47 | 1.82 | | | | | |
| | 10 000 - 24 999Ls | 51.96 | 53.24 | 1.28 | 53.66 | 0.42 | 55.87 | 2.21 | 56.19 | 0.32 | 56.21 | 0.02 | 54.78 | -1.43 | | | | | |
| | 25 000 - 49 999Ls | 56.04 | 49.04 | -7.01 | 59.09 | 10.06 | 58.22 | -0.88 | 54.74 | -3.48 | 59.49 | 4.75 | 58.55 | -0.94 | | | | | |
| | 50 000 - 199 999Ls | 52.23 | 52.63 | 0.40 | 57.46 | 4.83 | 56.26 | -1.20 | 60.49 | 4.23 | 59.66 | -0.83 | 52.66 | -6.99 | | | | | |
| | Vairāk par 200 000Ls | 53.58 | 55.21 | 1.63 | 56.63 | 1.41 | 60.75 | 4.12 | 61.94 | 1.19 | 61.45 | -0.48 | 58.59 | -2.86 | | | | | |
| Darbinieku skaits | 1 - 10 | 51.28 | 51.05 | -0.24 | 54.02 | 2.97 | 54.54 | 0.53 | 56.42 | 1.88 | 55.18 | -1.24 | 53.74 | -1.43 | | | | | |
| | 11 - 49 | 54.31 | 53.73 | -0.59 | 57.06 | 3.33 | 58.12 | 1.06 | 61.18 | 3.07 | 60.49 | -0.70 | 56.82 | -3.67 | | | | | |
| | 50 - 249 | 56.87 | 54.32 | -2.55 | 57.29 | 2.97 | 61.62 | 4.33 | 61.05 | -0.57 | 62.39 | 1.35 | 57.90 | -4.49 | | | | | |
| | Vairāk kā 249 | 51.88 | 56.94 | 5.06 | 57.03 | 0.09 | 60.79 | 3.76 | 60.20 | -0.59 | 59.27 | -0.92 | 56.41 | -2.86 | | | | | |
| Kapitāls | Vietējais | 51.80 | 51.83 | 0.02 | 55.23 | 3.41 | 56.05 | 0.82 | 57.89 | 1.84 | 57.47 | -0.42 | 54.20 | -3.27 | | | | | |
| | Vietējais un ārzemju | 57.08 | 55.74 | -1.33 | 58.05 | 2.31 | 61.31 | 3.26 | 64.72 | 3.41 | 62.32 | -2.40 | 60.37 | -1.95 | | | | | |
| | Ārzemju | 61.99 | 61.09 | -0.90 | 58.95 | -2.14 | 64.56 | 5.61 | 64.65 | 0.09 | 63.76 | -0.89 | 64.06 | 0.30 | | | | | |
| Reģions | Rīga | 53.71 | 53.00 | -0.71 | 57.03 | 4.03 | 57.67 | 0.64 | 59.50 | 1.83 | 59.53 | 0.02 | 56.39 | -3.14 | | | | | |
| | Vidzeme | 51.30 | 53.73 | 2.42 | 53.67 | -0.06 | 57.70 | 4.03 | 58.62 | 0.93 | 58.03 | -0.60 | 54.85 | -3.18 | | | | | |
| | Kurzeme | 51.13 | 52.67 | 1.54 | 53.31 | 0.65 | 57.14 | 3.83 | 57.48 | 0.34 | 56.70 | -0.78 | 53.73 | -2.96 | | | | | |
| | Zemgale | 56.56 | 52.60 | -3.95 | 54.56 | 1.96 | 54.92 | 0.36 | 58.58 | 3.65 | 55.33 | -3.24 | 55.35 | 0.02 | | | | | |
| | Latgale | 48.53 | 47.62 | -0.91 | 52.13 | 4.51 | 53.31 | 1.17 | 55.83 | 2.53 | 54.44 | -1.39 | 50.45 | -3.99 | | | | | |
| Apdzīvota vieta | Pilsēta | 53.27 | 52.51 | -0.75 | 54.08 | 1.57 | 54.83 | 0.75 | 58.15 | 3.32 | 55.23 | -2.92 | 53.62 | -1.61 | | | | | |
| | Rajona centrs | 51.54 | 51.68 | 0.14 | 54.44 | 2.76 | 56.19 | 1.75 | 58.01 | 1.82 | 59.08 | 1.07 | 53.07 | -6.01 | | | | | |
| | Mazpilsēta | 49.01 | 53.70 | 4.70 | 50.42 | -3.28 | 56.71 | 6.29 | 56.25 | -0.46 | 53.48 | -2.77 | 54.40 | 0.92 | | | | | |
| | Pagasts/ lauki | 55.40 | 54.69 | -0.71 | 51.85 | -2.84 | 59.92 | 8.07 | 58.40 | -1.52 | 57.13 | -1.27 | 55.48 | -1.65 | | | | | |

Uzņēmuma finansiālā stāvokļa vērtējums 2004. gadā un 2005. gada pirmajos trīs ceturkšņos



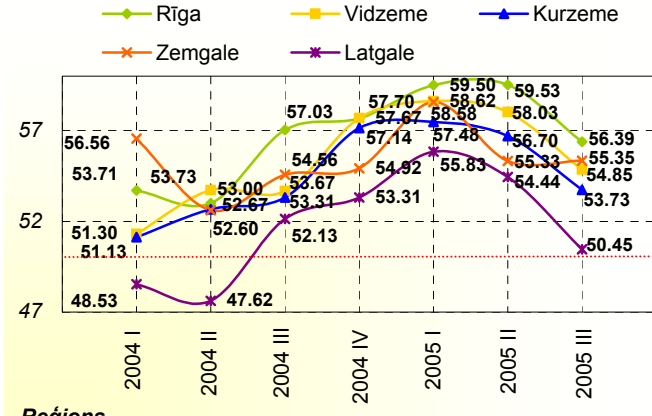
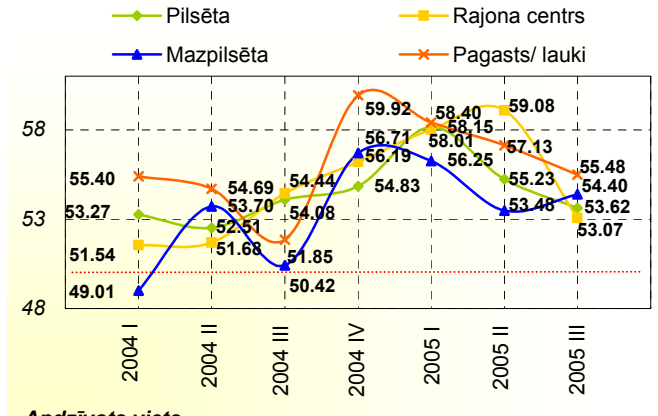
Nozare

Apzīmējums



Darbinieku skaits

Kapitālu izcelsme



Apdzīvota vieta

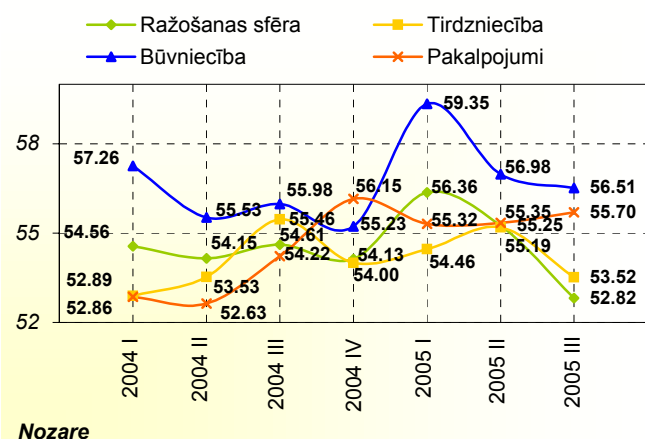
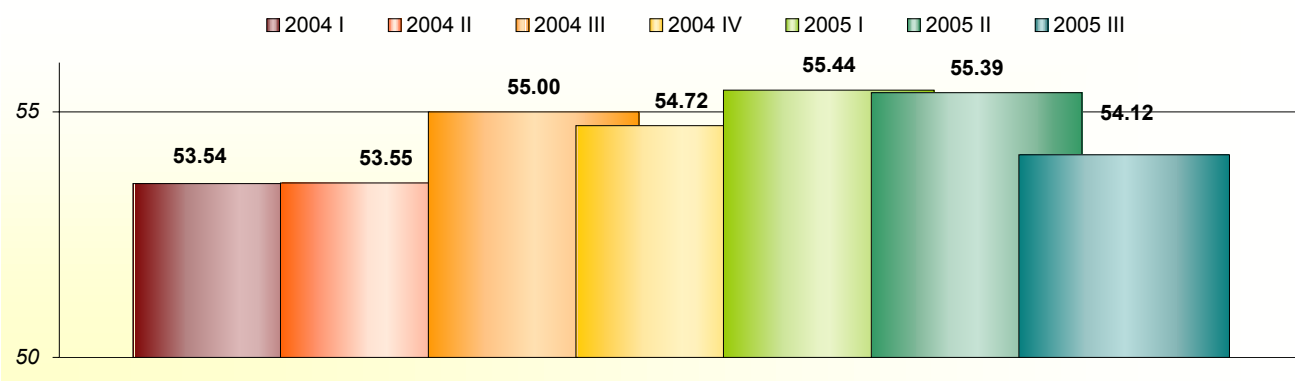
Reģions

Bāze: visi respondenti, n=750

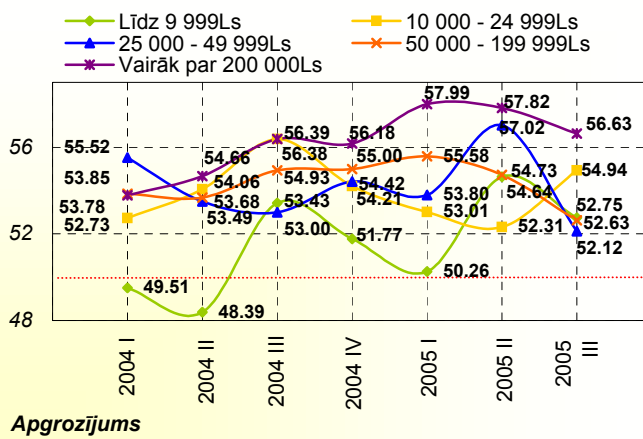
Darbinieku skaits uzņēmumā 2004. gadā un 2005. gada pirmajos trīs ceturkšņos

| | | 2004 | | Indeksa izmaiņas II un I | | 2004 | | Indeksa izmaiņas III un II | | 2004 | | Indeksa izmaiņas IV un III | | 2005 I | | Indeksa izmaiņas 2005 I un 2004 IV | | Indeksa izmaiņas II un I | | 2005 | | Indeksa izmaiņas III un II | | 2005 | |
|-------------------|----------------------|--------|---------|--------------------------|----------|-------|---------|----------------------------|--------|---------|---------|----------------------------|----------|--------|--|------------------------------------|--|--------------------------|--|------|--|----------------------------|--|------|--|
| | | 2004 I | 2004 II | 2004 | 2004 III | 2004 | 2004 IV | 2004 | 2005 I | 2004 IV | 2005 II | 2005 | 2005 III | 2005 | | | | | | | | | | | |
| Nozare | Ražošanas sfēra | 54.56 | 54.15 | -0.41 | 54.61 | 0.47 | 54.13 | -0.48 | 56.36 | 2.23 | 55.25 | -1.11 | 52.82 | -2.44 | | | | | | | | | | | |
| | Tirdzniecība | 52.89 | 53.53 | 0.63 | 55.46 | 1.94 | 54.00 | -1.46 | 54.46 | 0.46 | 55.19 | 0.73 | 53.52 | -1.67 | | | | | | | | | | | |
| | Būvniecība | 57.26 | 55.53 | -1.73 | 55.98 | 0.45 | 55.23 | -0.75 | 59.35 | 4.12 | 56.98 | -2.37 | 56.51 | -0.46 | | | | | | | | | | | |
| | Pakalpojumi | 52.86 | 52.63 | -0.22 | 54.22 | 1.59 | 56.15 | 1.93 | 55.32 | -0.84 | 55.35 | 0.03 | 55.70 | 0.35 | | | | | | | | | | | |
| Apgrozījums | Līdz 9 999Ls | 49.51 | 48.39 | -1.12 | 53.43 | 5.04 | 51.77 | -1.66 | 50.26 | -1.51 | 54.64 | 4.38 | 52.75 | -1.89 | | | | | | | | | | | |
| | 10 000 - 24 999Ls | 52.73 | 54.06 | 1.33 | 56.39 | 2.32 | 54.21 | -2.18 | 53.01 | -1.20 | 52.31 | -0.70 | 54.94 | 2.63 | | | | | | | | | | | |
| | 25 000 - 49 999Ls | 55.52 | 53.49 | -2.03 | 53.00 | -0.50 | 54.42 | 1.42 | 53.80 | -0.62 | 57.02 | 3.22 | 52.12 | -4.90 | | | | | | | | | | | |
| | 50 000 - 199 999Ls | 53.85 | 53.68 | -0.18 | 54.93 | 1.25 | 55.00 | 0.07 | 55.58 | 0.59 | 54.73 | -0.85 | 52.63 | -2.10 | | | | | | | | | | | |
| | Vairāk par 200 000Ls | 53.78 | 54.66 | 0.89 | 56.38 | 1.72 | 56.18 | -0.19 | 57.99 | 1.81 | 57.82 | -0.18 | 56.63 | -1.19 | | | | | | | | | | | |
| Darbinieku skaits | 1 - 10 | 52.93 | 52.56 | -0.36 | 54.14 | 1.57 | 53.56 | -0.58 | 52.82 | -0.74 | 53.97 | 1.14 | 52.92 | -1.05 | | | | | | | | | | | |
| | 11 - 49 | 55.51 | 55.36 | -0.15 | 56.60 | 1.25 | 55.62 | -0.99 | 57.47 | 1.86 | 55.57 | -1.91 | 54.98 | -0.59 | | | | | | | | | | | |
| | 50 - 249 | 52.56 | 54.80 | 2.24 | 54.74 | -0.06 | 55.95 | 1.21 | 59.16 | 3.21 | 59.80 | 0.64 | 56.75 | -3.05 | | | | | | | | | | | |
| | Vairāk kā 249 | 52.51 | 48.68 | -3.83 | 52.21 | 3.52 | 55.60 | 3.39 | 53.95 | -1.65 | 56.13 | 2.18 | 55.48 | -0.65 | | | | | | | | | | | |
| Kapitāls | Vietējais | 53.08 | 53.20 | 0.13 | 54.73 | 1.53 | 54.30 | -0.43 | 54.86 | 0.56 | 54.88 | 0.02 | 53.34 | -1.54 | | | | | | | | | | | |
| | Vietējais un ārzemju | 55.38 | 56.25 | 0.87 | 58.46 | 2.22 | 55.79 | -2.67 | 57.50 | 1.71 | 57.22 | -0.28 | 57.81 | 0.59 | | | | | | | | | | | |
| | Ārzemju | 57.70 | 55.58 | -2.12 | 52.56 | -3.02 | 58.17 | 5.61 | 60.79 | 2.62 | 58.82 | -1.97 | 59.88 | 1.06 | | | | | | | | | | | |
| Reģions | Rīga | 53.97 | 54.02 | 0.05 | 55.52 | 1.50 | 55.79 | 0.27 | 56.37 | 0.58 | 55.72 | -0.65 | 55.01 | -0.71 | | | | | | | | | | | |
| | Vidzeme | 54.57 | 52.96 | -1.61 | 54.44 | 1.48 | 53.87 | -0.57 | 53.18 | -0.69 | 55.12 | 1.93 | 53.01 | -2.10 | | | | | | | | | | | |
| | Kurzeme | 52.42 | 54.22 | 1.79 | 55.07 | 0.85 | 52.21 | -2.86 | 54.70 | 2.49 | 55.91 | 1.21 | 53.29 | -2.62 | | | | | | | | | | | |
| | Zemgale | 53.70 | 54.05 | 0.34 | 54.07 | 0.02 | 51.04 | -3.03 | 55.32 | 4.28 | 54.84 | -0.48 | 53.77 | -1.07 | | | | | | | | | | | |
| | Latgale | 50.80 | 49.99 | -0.81 | 51.77 | 1.78 | 52.75 | 0.98 | 52.77 | 0.02 | 52.69 | -0.08 | 51.59 | -1.10 | | | | | | | | | | | |
| Apdzīvota vieta | Pilsēta | 53.66 | 53.50 | -0.16 | 55.01 | 1.51 | 51.97 | -3.05 | 54.85 | 2.88 | 52.96 | -1.89 | 53.48 | 0.52 | | | | | | | | | | | |
| | Rajona centrs | 53.93 | 54.13 | 0.20 | 54.36 | 0.24 | 54.16 | -0.20 | 54.09 | -0.07 | 56.53 | 2.44 | 52.76 | -3.77 | | | | | | | | | | | |
| | Mazpilsēta | 51.34 | 51.39 | 0.05 | 51.79 | 0.40 | 50.81 | -0.98 | 51.82 | 1.01 | 56.33 | 4.51 | 54.20 | -2.13 | | | | | | | | | | | |
| | Pagasts/ lauki | 53.98 | 54.13 | 0.15 | 53.51 | -0.62 | 52.42 | -1.09 | 54.30 | 1.88 | 55.66 | 1.36 | 50.96 | -4.70 | | | | | | | | | | | |

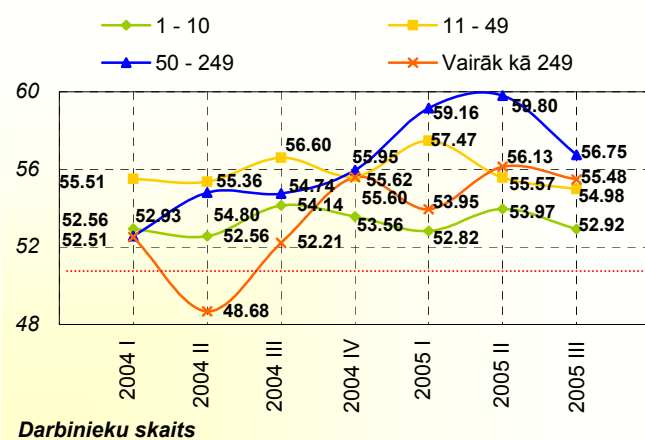
Darbinieku skaits uzņēmumā 2004. gadā un 2005. gada pirmajos trīs ceturkšņos



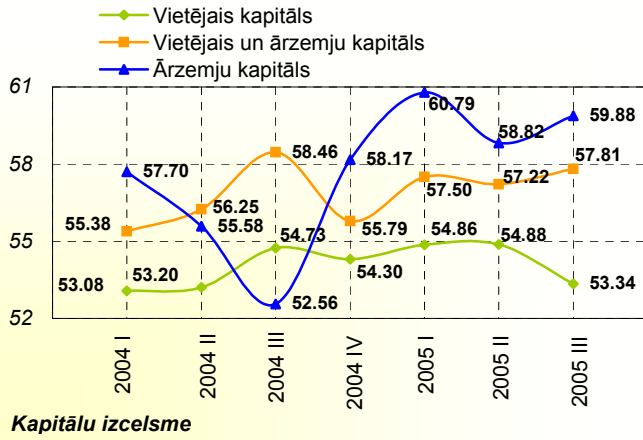
Nozare



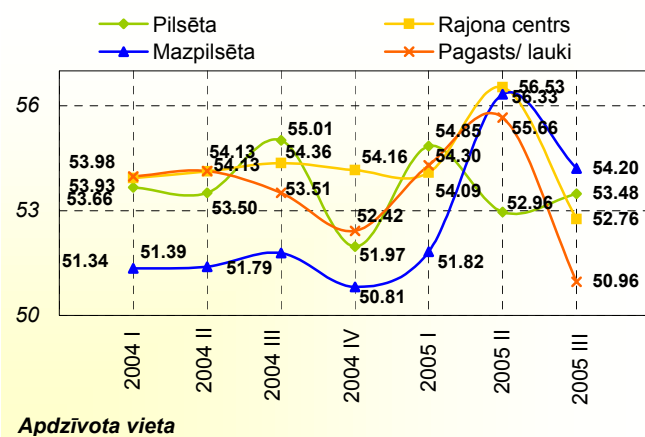
Apgrozījums



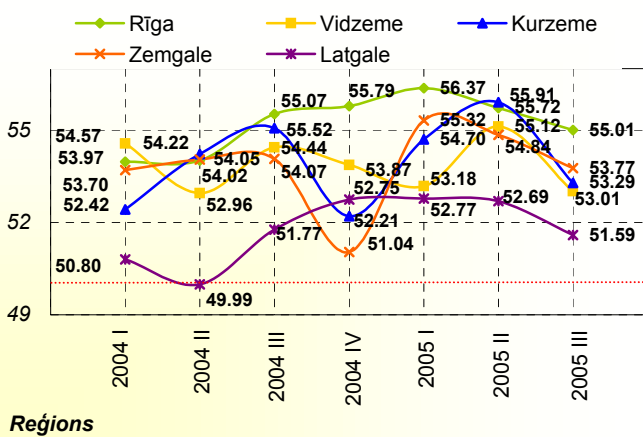
Darbinieku skaits



Kapitālu izcelsme



Apdzīvota vieta



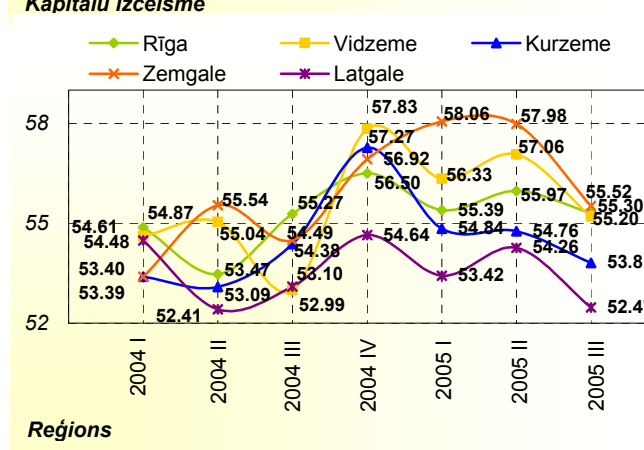
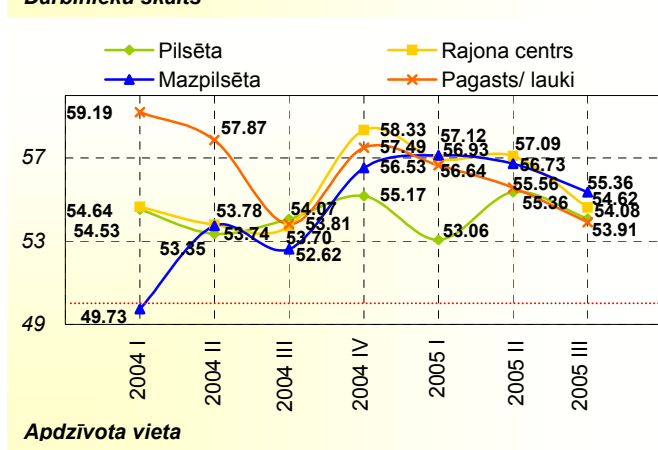
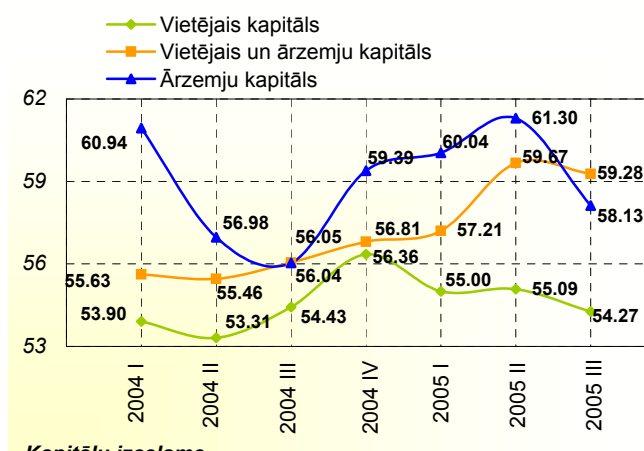
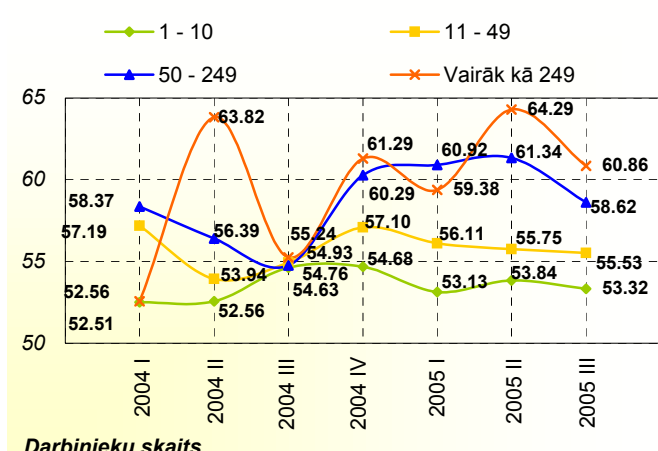
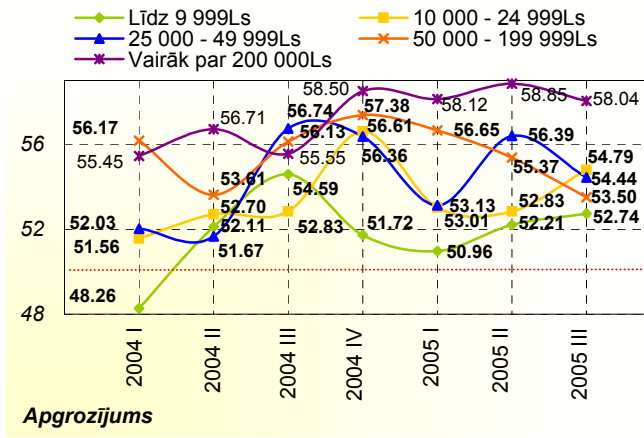
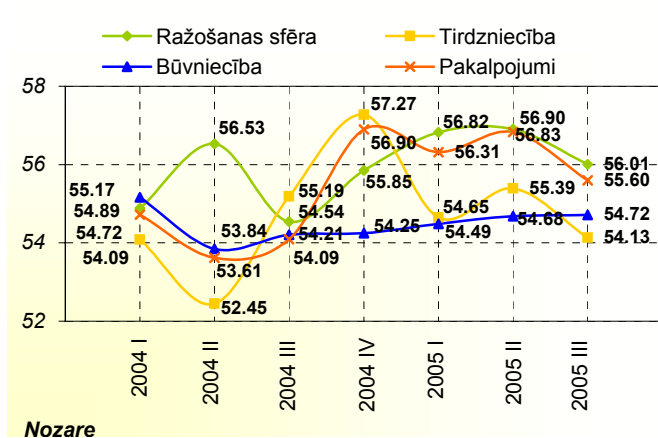
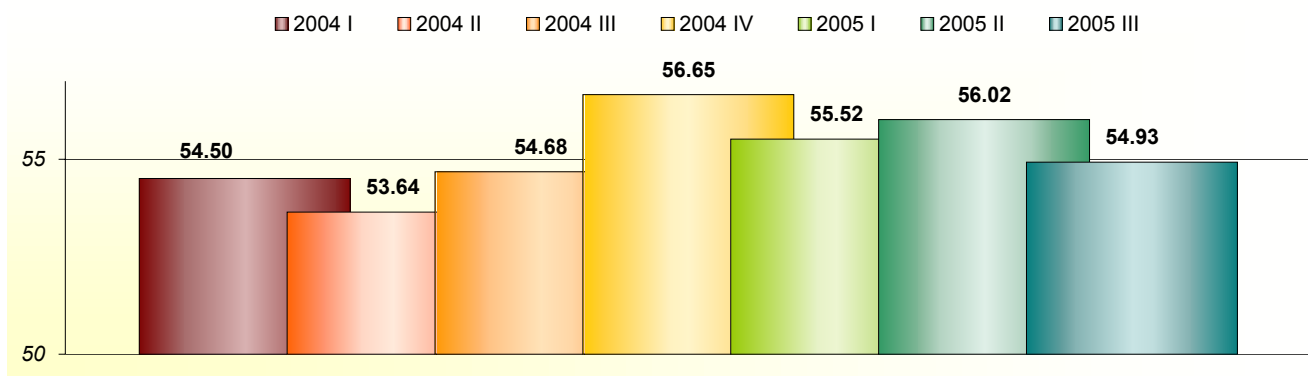
Reģions

Bāze: visi respondenti, n=750

Investīciju apjoms pārstāvētajā uzņēmumā 2004. gadā un 2005. gada pirmajos trīs ceturkšņos

| | | 2004 | | Indeksa izmaiņas II un I | | 2004 | | Indeksa izmaiņas III un II | | 2004 | | Indeksa izmaiņas IV un III | | 2005 I | | Indeksa izmaiņas 2005 I un 2004 IV | | 2005 II | | Indeksa izmaiņas II un I | | 2005 | | Indeksa izmaiņas III un II | | 2005 | |
|-------------------|----------------------|--------|---------|--------------------------|----------|-------|---------|----------------------------|--------|---------|---------|----------------------------|----------|--------|--|------------------------------------|--|---------|--|--------------------------|--|------|--|----------------------------|--|------|--|
| | | 2004 I | 2004 II | 2004 | 2004 III | 2004 | 2004 IV | 2004 | 2005 I | 2004 IV | 2005 II | 2005 | 2005 III | 2005 | | | | | | | | | | | | | |
| Nozare | Ražošanas sfēra | 54.89 | 56.53 | 1.64 | 54.54 | -1.99 | 55.85 | 1.31 | 56.82 | 0.97 | 56.90 | 0.08 | 56.01 | -0.89 | | | | | | | | | | | | | |
| | Tirdzniecība | 54.09 | 52.45 | -1.64 | 55.19 | 2.74 | 57.27 | 2.08 | 54.65 | -2.62 | 55.39 | 0.74 | 54.13 | -1.26 | | | | | | | | | | | | | |
| | Būvniecība | 55.17 | 53.84 | -1.32 | 54.21 | 0.36 | 54.25 | 0.04 | 54.49 | 0.24 | 54.68 | 0.19 | 54.72 | 0.04 | | | | | | | | | | | | | |
| | Pakalpojumi | 54.72 | 53.61 | -1.10 | 54.09 | 0.48 | 56.90 | 2.81 | 56.31 | -0.58 | 56.83 | 0.52 | 55.60 | -1.23 | | | | | | | | | | | | | |
| Apgrozījums | Līdz 9 999Ls | 48.26 | 52.11 | 3.85 | 54.59 | 2.48 | 51.72 | -2.88 | 50.96 | -0.75 | 52.21 | 1.24 | 52.74 | 0.53 | | | | | | | | | | | | | |
| | 10 000 - 24 999Ls | 51.56 | 52.70 | 1.13 | 52.83 | 0.14 | 56.61 | 3.78 | 53.01 | -3.60 | 52.83 | -0.18 | 54.79 | 1.96 | | | | | | | | | | | | | |
| | 25 000 - 49 999Ls | 52.03 | 51.67 | -0.36 | 56.74 | 5.07 | 56.36 | -0.38 | 53.13 | -3.24 | 56.39 | 3.26 | 54.44 | -1.95 | | | | | | | | | | | | | |
| | 50 000 - 199 999Ls | 56.17 | 53.61 | -2.56 | 56.13 | 2.51 | 57.38 | 1.25 | 56.65 | -0.73 | 55.37 | -1.28 | 53.50 | -1.87 | | | | | | | | | | | | | |
| | Vairāk par 200 000Ls | 55.45 | 56.71 | 1.26 | 55.55 | -1.16 | 58.50 | 2.95 | 58.12 | -0.38 | 58.85 | 0.74 | 58.04 | -0.82 | | | | | | | | | | | | | |
| Darbinieku skaits | 1 - 10 | 52.51 | 52.56 | 0.05 | 54.63 | 2.07 | 54.68 | 0.05 | 53.13 | -1.56 | 53.84 | 0.71 | 53.32 | -0.52 | | | | | | | | | | | | | |
| | 11 - 49 | 57.19 | 53.94 | -3.25 | 54.93 | 0.99 | 57.10 | 2.17 | 56.11 | -0.99 | 55.75 | -0.35 | 55.53 | -0.23 | | | | | | | | | | | | | |
| | 50 - 249 | 58.37 | 56.39 | -1.97 | 54.76 | -1.63 | 60.29 | 5.53 | 60.92 | 0.63 | 61.34 | 0.42 | 58.62 | -2.72 | | | | | | | | | | | | | |
| | Vairāk kā 249 | 52.56 | 63.82 | 11.26 | 55.24 | -8.58 | 61.29 | 6.05 | 59.38 | -1.92 | 64.29 | 4.91 | 60.86 | -3.43 | | | | | | | | | | | | | |
| Kapitāls | Vietējais | 53.90 | 53.31 | -0.59 | 54.43 | 1.11 | 56.36 | 1.93 | 55.00 | -1.36 | 55.09 | 0.09 | 54.27 | -0.81 | | | | | | | | | | | | | |
| | Vietējais un ārzemju | 55.63 | 55.46 | -0.16 | 56.05 | 0.58 | 56.81 | 0.77 | 57.21 | 0.40 | 59.67 | 2.46 | 59.28 | -0.39 | | | | | | | | | | | | | |
| | Ārzemju | 60.94 | 56.98 | -3.96 | 56.04 | -0.94 | 59.39 | 3.36 | 60.04 | 0.65 | 61.30 | 1.26 | 58.13 | -3.18 | | | | | | | | | | | | | |
| Reģions | Rīga | 54.87 | 53.47 | -1.40 | 55.27 | 1.80 | 56.50 | 1.22 | 55.39 | -1.11 | 55.97 | 0.58 | 55.30 | -0.67 | | | | | | | | | | | | | |
| | Vidzeme | 54.61 | 55.04 | 0.43 | 52.99 | -2.05 | 57.83 | 4.84 | 56.33 | -1.50 | 57.06 | 0.73 | 55.20 | -1.86 | | | | | | | | | | | | | |
| | Kurzeme | 53.39 | 53.09 | -0.31 | 54.38 | 1.29 | 57.27 | 2.89 | 54.84 | -2.43 | 54.76 | -0.08 | 53.81 | -0.95 | | | | | | | | | | | | | |
| | Zemgale | 53.40 | 55.54 | 2.14 | 54.49 | -1.05 | 56.92 | 2.44 | 58.06 | 1.14 | 57.98 | -0.08 | 55.52 | -2.46 | | | | | | | | | | | | | |
| | Latgale | 54.48 | 52.41 | -2.07 | 53.10 | 0.69 | 54.64 | 1.54 | 53.42 | -1.22 | 54.26 | 0.84 | 52.47 | -1.79 | | | | | | | | | | | | | |
| Apdzīvota vieta | Pilsēta | 54.53 | 53.35 | -1.18 | 54.07 | 0.72 | 55.17 | 1.10 | 53.06 | -2.11 | 55.36 | 2.30 | 54.08 | -1.28 | | | | | | | | | | | | | |
| | Rajona centrs | 54.64 | 53.78 | -0.86 | 53.70 | -0.08 | 58.33 | 4.63 | 56.93 | -1.40 | 57.09 | 0.16 | 54.62 | -2.47 | | | | | | | | | | | | | |
| | Mazpilsēta | 49.73 | 53.74 | 4.01 | 52.62 | -1.12 | 56.53 | 3.90 | 57.12 | 0.60 | 56.73 | -0.39 | 55.36 | -1.37 | | | | | | | | | | | | | |
| | Pagasts/ lauki | 59.19 | 57.87 | -1.33 | 53.81 | -4.05 | 57.49 | 3.68 | 56.64 | -0.85 | 55.56 | -1.08 | 53.91 | -1.65 | | | | | | | | | | | | | |

Investīciju apjoms pārstāvētajā uzņēmumā 2004. gadā un 2005. gada pirmajos trīs ceturkšņos



Bāze: visi respondenti, n=750

APTAUJAS ANKETA

Labdien,

Jums zvana un es pārstāvu pētījumu centru SKDS, šobrīd mēs sadarbībā ar PAREX banku veicam regulāru uzņēmēju aptauju par ekonomiskās situācijas vērtējumu gan valstī kopumā, gan atsevišķās tautsaimniecības nozarēs, gan Jūsu uzņēmumā. Vai es varētu runāt ar Jūsu uzņēmuma vadītāju?

Ja nē → noskaidrot iespējamo pārzvanīšanas laiku vai telefona numuru uz kuru būtu iespējams pārzvanīt!

Ja jā → Jums zvana un es pārstāvu pētījumu centru SKDS, šobrīd mēs sadarbībā ar PAREX banku veicam uzņēmēju aptauju par ekonomiskās situācijas vērtējumu gan valstī kopumā, gan atsevišķās tautsaimniecības nozarēs, gan Jūsu uzņēmumā.

Ja runā jau ar vadītāju → Pētījuma mērķis ir reizi ceturksnī aptaujāt 750 dažādu nozaru uzņēmumu vadītājus no visas Latvijas, tā, lai varētu pēc iespējas precīzāk novērtēt šīs ekonomiskās izmaiņas un no iegūtajiem datiem izveidot speciālus indeksus. Jūsu uzņēmums aptaujai tika izvēlēts pēc nejaušās izlases principa un mēs būtu ļoti pateicīgi, ja Jūs piekristu atbildēt uz dažiem jautājumiem. Intervija ir ļoti īsa, tā nepārsniegs 5 minūtes. Mēs garantējam Jūsu atbildžu anonimitāti un to, ka dati tiks izmantoti tikai apkopotā veidā. Par piedalīšanos aptaujā, mēs Jums piedāvājam ekskluzīvu iespēju saņemt apkopotus pētījuma rezultātus elektroniskā veidā! Tāpat Jums arī ir iespēja kļūt par vienu no laimīgajiem izlozes uzvarētājiem!

Vai Jūs piekristu piedalīties šajā pētījumā?

1. Sakiet, lūdzu, vai, Jūsprāt, šobrīd salīdzinot ar iepriekšējiem 6 mēnešiem ?

| | | Ir ievērojami samazinājies (-usies) | Ir nedaudz samazinājies (-usies) | Nav mainījies (-usies) | Ir nedaudz pieaudzis (-gusi) | Ir ievērojami pieaudzis (-gusi) | Grūti pateikt |
|---|--|-------------------------------------|----------------------------------|------------------------|------------------------------|---------------------------------|---------------|
| 1 | Vispārējā ekonomiskā aktivitāte valstī | 1 | 2 | 3 | 4 | 5 | 8 |
| 2 | Ekonomiskā aktivitāte Jūsu nozarē | 1 | 2 | 3 | 4 | 5 | 8 |
| 3 | Konkurence Jūsu nozarē | 1 | 2 | 3 | 4 | 5 | 8 |
| 4 | Jūsu uzņēmuma apgrozījums | 1 | 2 | 3 | 4 | 5 | 8 |
| 5 | Jūsu uzņēmuma rentabilitāte | 1 | 2 | 3 | 4 | 5 | 8 |
| | | Ir ievērojami pasliktinājies | Ir nedaudz pasliktinājies | Nav mainījies | Ir nedaudz uzlabojies | Ir ievērojami uzlabojies | Grūti pateikt |
| 6 | Jūsu uzņēmuma finansiālais stāvoklis | 1 | 2 | 3 | 4 | 5 | 8 |
| | | Ir ievērojami samazinājies | Ir nedaudz samazinājies | Nav mainījies | Ir nedaudz pieaudzis | Ir ievērojami pieaudzis | Grūti pateikt |
| 7 | Darbinieku skaits Jūsu uzņēmumā | 1 | 2 | 3 | 4 | 5 | 8 |
| 8 | Investīciju apjoms Jūsu uzņēmumā | 1 | 2 | 3 | 4 | 5 | 8 |

2. Sakiet, lūdzu, vai, Jūsaprāt, nākamajos 6 mēnešos...

| | | levērojami samazināšies | Nedaudz samazināšies | Nemainīsies | Nedaudz pieaugs | levērojami pieaugs | Grūti pateikt |
|---|--|---------------------------|------------------------|-------------|--------------------|-----------------------|---------------|
| 1 | Vispārējā ekonomiskā aktivitāte valstī | 1 | 2 | 3 | 4 | 5 | 8 |
| 2 | Ekonomiskā aktivitāte Jūsu nozarē | 1 | 2 | 3 | 4 | 5 | 8 |
| 3 | Konkurence Jūsu nozarē | 1 | 2 | 3 | 4 | 5 | 8 |
| 4 | Jūsu uzņēmuma apgrozījums | 1 | 2 | 3 | 4 | 5 | 8 |
| 5 | Jūsu uzņēmuma rentabilitāte | 1 | 2 | 3 | 4 | 5 | 8 |
| | | levērojami pasliktināšies | Nedaudz pasliktināšies | Nemainīsies | Nedaudz uzlabosies | levērojami uzlabosies | Grūti pateikt |
| 6 | Jūsu uzņēmuma finansiālais stāvoklis | 1 | 2 | 3 | 4 | 5 | 8 |
| | | levērojami samazināšies | Nedaudz samazināšies | Nemainīsies | Nedaudz pieaugs | levērojami pieaugs | Grūti pateikt |
| 7 | Darbinieku skaits Jūsu uzņēmumā | 1 | 2 | 3 | 4 | 5 | 8 |
| 8 | Investīciju apjoms Jūsu uzņēmumā | 1 | 2 | 3 | 4 | 5 | 8 |

Intervijas nobeigumā, lūdzu, sniedziet datus par uzņēmumu

3. Sakiet, lūdzu, kurā Latvijas reģionā atrodas Jūsu uzņēmums?

| | | |
|-----------------------------------|----|--------------------------------|
| Rīga | 1 | <i>Pāriet pie 5. jautājuma</i> |
| Jūrmala (Pierīgas reģions) | 2 | <i>Pāriet pie 5. jautājuma</i> |
| Limbažu rajons (Pierīgas reģions) | 3 | <i>Pāriet pie 4. jautājuma</i> |
| Ogres rajons (Pierīgas reģions) | 4 | <i>Pāriet pie 4. jautājuma</i> |
| Rīgas rajons (Pierīgas reģions) | 5 | <i>Pāriet pie 4. jautājuma</i> |
| Tukuma rajons (Pierīgas reģions) | 6 | <i>Pāriet pie 4. jautājuma</i> |
| Vidzeme | 7 | <i>Pāriet pie 4. jautājuma</i> |
| Kurzeme | 8 | <i>Pāriet pie 4. jautājuma</i> |
| Zemgale | 9 | <i>Pāriet pie 4. jautājuma</i> |
| Latgale | 10 | <i>Pāriet pie 4. jautājuma</i> |

4. Sakiet, lūdzu, kurā pilsētā atrodas Jūsu uzņēmums?

| | |
|--|---|
| Republikas 6 lielākās pilsētas (Jelgava, Daugavpils, Jūrmala, Ventspils, Rēzekne, Liepāja) | 1 |
| Rajonu centri | 2 |
| Mazpilsētas | 3 |
| Pagasti/ lauki | 4 |

Lūdzu, sniedziet datus par Jūsu uzņēmuma apgrozījumu un darbinieku skaitu! Vēlamies vēlreiz atgādināt, ka šie dati tiks izmantoti tikai un vienīgi pētījuma mērķim apkopotā veidā.

5. Sakiet, lūdzu, kāds bija Jūsu uzņēmuma apgrozījums latos pēdējā finanšu gada laikā?

| | |
|-----------------------|---|
| Līdz Ls9 999 | 1 |
| No Ls10 000 – 24 999 | 2 |
| No Ls25 000 – 49 999 | 3 |
| No Ls50 000 – 199 999 | 4 |
| Ls200 000 un vairāk | 5 |
| Grūti pateikt/ NA | 8 |

6. Sakiet, lūdzu, cik darbinieku ir Jūsu uzņēmumā?

| | |
|-------------------|---|
| 1-5 | 1 |
| 6-10 | 2 |
| 11-25 | 3 |
| 26-49 | 4 |
| 50-99 | 5 |
| 100-249 | 6 |
| 250 un vairāk | 7 |
| Grūti pateikt/ NA | 8 |

7. Sakiet, lūdzu, kādi kapitāli ir pārstāvēti Jūsu uzņēmumā?

| | |
|---|---|
| Uzņēmumā ir pārstāvēts tikai vietējais kapitāls | 1 |
| Uzņēmumā ir pārstāvēts gan vietējais kapitāls, gan ārzemju kapitāls | 2 |
| Uzņēmumā ir pārstāvēts tikai ārzemju kapitāls | 3 |

8. Pētījuma mērķu sasniegšanai mums ir būtiski izsekot uzņēmēju viedokļu izmaiņām ik pa trīs mēnešiem. Vai Jūs piekristu, ka mēs ar Jums sazināties pēc 3 mēnešiem un Jūs vēlreiz atbildētu uz šiem jautājumiem?

| | | |
|----|---|---------------------------------|
| Jā | 1 | <i>Pāriet pie 9 jautājuma</i> |
| Nē | 2 | <i>Pāriet pie 10. jautājuma</i> |

9. Sakiet, lūdzu, vai nākamās aptaujas laikā (pēc 3 mēnešiem) Jums būtu ērtāk, ja mēs Jums:

| | |
|---|---|
| Piezvanītu | 1 |
| Nosūtītu adresi aptaujai internetā, kur Jūs aizpildītu anketu brīdī, kad tas Jums ir ērti | 2 |

10. Sakiet, lūdzu, vai Jūs vēlaties saņemt Parex indeksa atskaiti, kas veidota balstoties uz šīs aptaujas rezultātiem. Atskaite tiks nosūtīta elektroniski uz Jūsu norādīto e pasta adresi?

| | | |
|----|---|---|
| Jā | 1 | <i>Pāriet pie 11 jautājuma</i> |
| Nē | 2 | <i>Ja 8. jautājumā atzīmēta atbilde 2 („nē”), tad interviju beigt. Ja 9. jautājumā atzīmēta atbilde 1 (piezvanītu), tad interviju beigt!</i> |

11. Vēlos uzsvērt, ka Jūsu e – pasta adrese tiks izmantota tikai un vienīgi pētījuma mērķiem, tā netiks izpausta un nodota tālāk, kā arī mēs garantējam to, ka netiks sūtīti materiāli, kas nebūtu saistīti ar šo aptauju! Vai jūs, lūdzu, nosauktu savu adresi?

| _____ |

Intervētājam! Ja respondents vēlas, lai viņam nosūta atskaiti, tad palūdziet viņam papildus arī nosūtīt tādu kā kontrol e pastu uz adresi info@skds.lv ar vārdiem „vēlos atskaiti”!

Paldies par laiku, ko veltījāt atbildot uz mūsu jautājumiem!

SKDS

tirgus un sabiedriskās domas pētījumu centrs

Baznīcas iela 32-2, Rīga, Latvija, LV-1010

Tālr.: 7 312 876, fakss: 7 312 874

E-mail: skds@skds.lv

www.skds.lv