

PAREX INDEKSS

LATVIJAS UZŅĒMĒJU APTAUJAS
ATSKAITE

2006. gada marts

Tirgus un sabiedriskās domas pētījumu centrs



SATURA RĀDĪTĀJS

Pētījuma apraksts	3
Pētījuma tehniskā informācija	4
Parex indeksa aprēķina metodoloģija	6
Terminu skaidrojums	7
Statistiskās kļūdas novērtēšanas tabula	8
Galvenie secinājumi	9
Atskaites analītiskā daļa	12 – 41
Parex indekss un apakšindeksi	13
Parex indekss dažādās uzņēmēju grupās	16
Vispārējās ekonomiskās aktivitātes apakšindeksi	18
Nozaru ekonomiskās aktivitātes apakšindeksi	21
Nozares konkurences apakšindeksi	24
Uzņēmuma apgrozījuma apakšindeksi	27
Uzņēmuma rentabilitātes apakšindeksi	30
Uzņēmuma finansiālā stāvokļa apakšindeksi	33
Darbinieku skaita apakšindeksi	36
Investīciju apjoma apakšindeksi	39
Aptaujas anketa	42

PĒTĪJUMA APRAKSTS

Kopš 2004. gada sākuma reizi ceturksnī tiek veikts pētījums, kura rezultātā tiek aprēķināts Parex indekss. Pētījuma pamatā ir dažādu nozaru un lieluma Latvijas uzņēmumu vadītāju aptauja. Aptaujas laikā tiek noskaidrots uzņēmēju vērtējums pašreizējai situācijai un prognozes nākamajiem 6 mēnešiem tādos jautājumos kā vispārējā ekonomiskā aktivitāte valstī un attiecīgajā uzņēmēja pārstāvētajā nozarē, kā arī tādiem uzņēmuma darbības rādītājiem, kā rentabilitāte, apgrozījums, finansiālais stāvoklis, darbinieku skaits, investīciju apjoms un konkurences līmenis nozarē. Parex indekss tiek aprēķināts balstoties uz uzņēmēju sniegtajiem vērtējumiem augšminētajos jautājumos.

Kopumā katrā pētījumā tiek aptaujāti 750 uzņēmumu vadītāji, kuri tiek izvēlēti atbilstoši kvotu izlasei. Respondentu kvotas tiek noteiktas balstoties uz uzņēmuma pamatdarbības NACE kodu un tās ir proporcionālas tam, cik liels ir katra NACE koda pārstāvēto uzņēmumu ieguldījums kopējā Latvijas iekšzemes kopproduktā (IKP). Respektīvi, ja kāda nozare sastāda lielāku daļu no Latvijas IKP, tad attiecīgi šajā darbības sfērā tiks aptaujāti salīdzinoši vairāk uzņēmēji. Ik gadu uzņēmumu skaits katrā kvotā tiek pārrēķināts balstoties uz svaigākajiem Latvijas Centrālā statistikas pārvaldes publicētajiem datiem par IKP struktūru. Aptaujas izlases veidošanai tiek izmantota uzņēmēju datu bāze, kuru pēc iepriekš minētajiem parametriem sagatavo CSP, tāpat atsevišķas adreses tiek iegūtas no uzziņu datu bāzēm www.zl.lv un www.118.lv.

Aptauja tiek veikta izmantojot divas metodes: telefona un Web intervijas. Respondentiem tiek dota iespēja izvēlēties viņiem ērtāko intervijas formu. Respondentu kopumu daļēji veido jau iepriekšējo aptauju dalībnieki, kuri ir piekrituši piedalīties nākošajos Parex indeksa pētījumos, un daļēji no jauna pēc nejaušās izlases principa izvēlēti respondenti.

Pētījuma atskaite sastāv no divām daļām: pirmajā daļā pētījuma galvenie secinājumi un grafiku formā atspoguļotie rezultāti; otrajā daļā ir rezultātu tabulas, kurās atspoguļots detalizēts atbilžu sadalījums uz aptaujā uzdotajiem jautājumiem dažādās respondentu grupās.

2006. gada marts ir jau devītais ceturksnis, kurā ir iegūta informācija par Latvijas uzņēmēju noskaņojumu. Jāatzīmē, ka indeksa svārstības precīzi atspoguļo Latvijas uzņēmēju noskaņojuma izmaiņas un divu gadu laikā ir pierādījies, ka indeksa svārstības ir apsteidzošas un korelē ar atsevišķiem Latvijas makroekonomiskajiem rādītājiem.

LATVIJAS UZŅĒMĒJU APTAUJAS TEHNISKĀ INFORMĀCIJA

PĒTĪJUMS	Parex indekss (uzņēmēju aptauja)
PĒTĪJUMA VEICĒJS	Pētījumu centrs SKDS
ĢENERĀLAIS KOPUMS	Latvijas uzņēmumi
PLĀNOTĀS IZLASES APJOMS	750 respondenti
SASNIEGTĀS IZLASES APJOMS	750 respondenti
IZLASES METODE	Kvotu izlase no CSP datu bāzes, www.zl.lv un www.118.lv Nejaušā izlase kvotu ietvaros
APTAUJAS VEIKŠANAS METODE	Telefonintervijas, WEB intervijas
ĢEOGRĀFISKAIS PĀRKLĀJUMS	Visa Latvija
APTAUJAS VEIKŠANAS LAIKS	WEB intervijas - 07.03.2006. līdz 19.03.2006. Telefonintervijas - 20.03.2006. līdz 24.03.2006.

MĒRĶA GRUPAS*	Uzņēmumi atbilstoši NACE kodiem	Plānotās kvotas*	Sasniegtās kvotas		
			No tām		
			WEB intervijas	Telefon-intervijas	
A01	20	20	3	17	
A02	14	14	4	10	
B	2	2	0	2	
C	2	2	1	1	
D	114	114	36	78	
E	24	24	12	12	
F	47	47	16	31	
G	149	149	26	123	
H	11	11	3	8	
I	128	128	28	100	
J	43	43	12	31	
K	105	105	32	73	
M	36	36	15	21	
N	22	22	4	18	
O	33	33	14	19	
Kopā	750	750	206	544	

* - aptaujas mērķa grupas lielums ir proporcionāls nozares (pēc NACE koda) ieguldījumam Latvijas iekšzemes kopprodukta veidošanā

Intervētāju skaits	9
Realizēto WEB interviju skaits	206
Realizēto telefoninterviju skaits	544
Vidējais telefonintervijas ilgums	2 min. 06 sek.
Garākais telefonintervijas ilgums	9 min. 29 sek.
Īsākais telefonintervijas ilgums	1 min
Kopējais nerealizēto telefoninterviju skaits	712

Nerealizētās telefonintervijas

Nav atbildējuši, jo:	Skaitis	Procentuālais īpatsvars (%)
Respondents nevēlas piedalīties marta aptaujā	148	20.7
Respondents nevēlas piedalīties ne šajā, ne arī turpmākajās aptaujās	12	1.7
Respondents neatbilst mērķa grupai*	2	0.3
Pārtraukta interviija (intervijas laikā, respondents ir atteicies to turpināt)	22	3.1
Respondentam nav laika atbildēt uz aptaujas jautājumiem	202	28.4
Nav sasniegti, jo:		
Telefona numurs ir mainīts/ vairs neeksistē	71	10.0
Privātpersonas telefona numurs (dzīvoklis)	4	0.6
Uzņēmums ir bankrotējis/ likvidēts	4	0.5
Līnija ir aizņemta, neviens neatbild	205	28.8
Fakss vai automātiskais atbildētājs	42	5.9
Kopā	712	100.0

*Persona neatbilda mērķa grupai:

- ja firmas vadība ir mainījusies un kontaktpersona nav kompetenta atbildēt uz aptaujas jautājumiem;
- vadītājs ir ārzemēs.

Respondentu reģionālais dalījums

Reģions	Skaitis	Procentuālais īpatsvars (%)
Rīga	428	57.1
Pierīga	85	11.3
Vidzeme	69	9.2
Kurzeme	76	10.1
Zemgale	44	5.9
Latgale	48	6.4
Kopā	750	100

Pētījuma darba grupa

Projekta vadītāja	Dace Cālīte
Projekta vadītājas asistents	Jānis Zoldners
Aptaujas vadītāja	Ilze Grase
Datu masīva veidotāja	Saiva Brežinska

PAREX INDEKSA APRĒĶINA METODOLOĢIJA

Parex indeksa aprēķinā tiek izmantotas aptaujāto uzņēmēju atbildes kopumā uz 16 jautājumiem no kuriem 8 jautājumi attiecas uz pašreizējās situācijas vērtējumiem (tagadne, salīdzinot ar iepriekšējiem 6 mēnešiem – ļauj iegūt tagadnes apakšindeksus), bet 8 līdzīgi jautājumi uz nākotnes prognozēm (prognozējot, kas varētu mainīties nākošajos 6 mēnešos – ļauj iegūt nākotnes apakšindeksus). Uzdotie jautājumi aptver tādas jomas kā:

- Vērtējums vispārējai ekonomiskajai aktivitātei valstī;
- Vērtējums ekonomiskajai aktivitātei uzņēmēja pārstāvētajā nozarē;
- Vērtējums konkurences līmenim uzņēmēja pārstāvētajā nozarē;
- Respondenta uzņēmuma apgrozījuma izmaiņu vērtējums;
- Respondenta uzņēmuma rentabilitātes izmaiņu vērtējums;
- Respondenta uzņēmuma finansiālā stāvokļa izmaiņu vērtējums;
- Respondenta uzņēmuma darbinieku skaita izmaiņu vērtējums;
- Investīciju apjoma izmaiņu vērtējums respondenta uzņēmumā.

Respondentiem piedāvātie atbilžu varianti veido 5 punktu skalu, kur divas atbildes ietver dažādas pesimisma pakāpes (atbildes „samazinājās/ samazināsies” un „nedaudz samazinājās/ nedaudz samazināsies”), divas atbildes ietver dažādas optimisma pakāpes (atbildes „nedaudz pieauga/ nedaudz pieaug” un „pieauga/ pieaug”), bet viena atbilde neitrālu vērtējumu (atbilde „nemainījās/ nemainīsies”)

Ar matemātiska aprēķina palīdzību katrā no 16 jautājumiem tika izveidots īpašs Latvijas uzņēmēju noskaņojuma apakšindekss, kas tika iegūts reizinot respondentu atbildes ar īpašiem koeficientiem (skat. tabulu). Šī indeksa kalkulācijas pamatprincips ir sekojošs: katrā no jautājumiem atbilžu skaits „samazinājās/ samazināsies” tika reizinātas ar 0; „nedaudz samazinājās/ nedaudz samazināsies” – ar 25; „nemainījās/ nemainīsies” – ar 50; „nedaudz pieauga/ nedaudz pieaug” – ar 75, savukārt atbildes „pieauga/ pieaug” tika sareizinātas ar 100. Iegūtie rezultāti katrā jautājumā tika izdalīti ar respondentu skaitu, kuri snieguši konkrētu vērtējumu (neņemot vērā atbildes „nezinu/ grūti pateikt”).

Īpat svars		Apakšindekss tagadnē	Svērtais indekss tagadnē**	Apakšindekss nākotnē	Svērtais indekss nākotnē
0.1	Vispārējā ekonomiskā aktivitāte valstī	60.23	6.69	66.93	6.69
0.1	Ekonomiskā aktivitāte Jūsu nozarē	58.66	5.87	67.57	6.76
0.075	Konkurence Jūsu nozarē	63.40	4.76	65.48	4.91
0.175	Jūsu uzņēmuma apgrozījums	59.18	10.36	67.93	11.89
0.15	Jūsu uzņēmuma rentabilitāte	54.87	8.23	64.54	9.68
0.1	Jūsu uzņēmuma finansiālais stāvoklis	55.67	5.57	65.61	6.56
0.15	Darbinieku skaits Jūsu uzņēmumā	55.92	8.39	58.42	8.76
0.15	Investīciju apjoms Jūsu uzņēmumā	55.85	8.38	58.35	8.75
			Tagadnes indekssu Σ 58.23		Nākotnes indekssu Σ 64.01

2006.gada marta aptaujas dati

*Atbildes reizinātas ar koeficientu 0, 25, 50, 75 vai 100 (tas pats attiecas uz apakšindeksu nākotnē)

**apakšindekss tagadnē reizināts ar attiecīgo svaru (tas pats attiecas uz apakšindeksu nākotnē)

Lai aprēķinātu kopējo Parex lietišķās aktivitātes indeksu (PI), katram izteikumam tika piešķirti īpaši svāri atkarībā no to nozīmības un uzņēmēju vērtējumu objektivitātes un izrēķināti svērtie indeksi, kurus saskaitot tika iegūti kopējie tagadnes un nākotnes apakšindeksi. Pēc tam šo abu indeksu vērtības (gan nākotnes, gan tagadnes) tika saskaitītas un izdalītas ar 2, tādējādi iegūstot vienotu PI indeksu. (skat. tabulu iepriekšējā lapā)

Ja indekss (tāpat kā apakšindeksi) ir virs 50, tas liecina par zināmu optimismu (uzlabojās/ uzlabosies, palielinājās/ palielināsies) konkrētā jautājuma (vai vispārējās situācijas) vērtējumā, savukārt, ja tas nesasniedz 50 robežu, tad iespējams runāt par zināmu pesimismu (samazinājās/ samazināsies, pasliktinājās/ pasliktināsies).

PĒTĪJUMĀ IZMANTOTO TERMINU SKAIDROJUMS

NACE kods – kods, kurš apraksta uzņēmuma galveno darbības veidu un pēc kura uzņēmums reģistrēts Latvijas Centrālajā statistikas pārvaldē

NOZARE

Ražošanas sfēras NACE kodi: A, B, C, D

Pakalpojumu nozares NACE kodi: E, H, I, K, M, N, O

Būvniecības nozares NACE kodi: F

Tirdzniecības nozares NACE kodi: G, J

APGROZĪJUMS – uzņēmuma finansiālais apgrozījums pēdējā finanšu gada laikā

APDZĪVOTĀS VIETAS TIPS

Pilsēta – republikas 7 lielākās pilsētas (Rīga, Jūrmala, Liepāja, Ventspils, Jelgava, Daugavpils, Rēzekne);

Rajonu centri – Latvijas rajonu centri (pilsētas) atskaitot 7 iepriekšminētās lielākās pilsētas;

Mazpilsētas – apdzīvotās vietas, kurām ir pilsētas statuss, bet kuras neietilpst augšminētajās grupās;

Pagasts/ lauki – pārējā Latvijas teritorija.

STATISTISKĀS KĻŪDAS NOVĒRTĒŠANAS TABULA

Pētījuma rezultātos vienmēr pastāv zināma *statistiskās kļūdas* varbūtība. Analizējot un interpretējot pētījumā iegūtos rezultātus, to vajadzētu ņemt vērā. Tās atšķirības, kuras iekļaujas statistiskās kļūdas robežās jeb ir mazākas par to, var uzskatīt par *nenozīmīgām*.

Statistiskā kļūda tiek aprēķināta pēc sekojošās formulas:

$$SK = q \times \sqrt{\pi \times (100 - \pi) / n}$$

kur :

SK - statistiskā kļūda

q - koeficients, kas pie 95% varbūtības ir vienāds ar 1.96

π - pētījumā iegūtais respondentu atbilžu procentuālais sadalījums

n - respondentu skaits

Lai ērtāk un ātrāk noteiktu statistisko mērījuma kļūdu, ir lietderīgi izmantot statistiskās kļūdas novērtēšanas tabulu.

PĒTĪJUMA REZULTĀTU STATISTISKĀS KĻŪDAS NOVĒRTĒŠANAS TABULA (ar 95 % varbūtību)

Procentuālais atbilžu sadalījums (%)	Respondentu skaits [N] =												
	50	75	100	200	300	400	500	600	700	750	800	900	1000
1 vai 99	2.8	2.2	1.9	1.4	1.1	1.0	0.9	0.8	0.7	0.7	0.7	0.6	0.6
2 vai 98	3.9	3.2	2.7	1.9	1.6	1.4	1.2	1.1	1.0	1.0	1.0	0.9	0.9
4 vai 96	5.4	4.5	3.8	2.7	2.2	1.9	1.7	1.6	1.5	1.4	1.4	1.3	1.2
6 vai 94	6.6	5.4	4.7	3.3	2.7	2.3	2.0	1.9	1.8	1.7	1.7	1.6	1.5
8 vai 92	7.5	6.1	5.3	3.8	3.1	2.7	2.4	2.2	2.0	1.9	1.9	1.8	1.7
10 vai 90	8.3	6.8	5.9	4.2	3.4	2.9	2.6	2.4	2.2	2.1	2.0	2.0	1.9
12 vai 88	9.0	7.4	6.4	4.5	3.7	3.2	2.9	2.6	2.4	2.3	2.3	2.1	2.0
15 vai 85	9.9	8.0	7.0	5.0	4.0	3.5	3.1	2.9	2.6	2.6	2.5	2.3	2.2
18 vai 82	10.7	8.7	7.5	5.3	4.4	3.8	3.4	3.0	2.9	2.7	2.7	2.5	2.4
20 vai 80	11.1	9.1	7.8	5.5	4.5	3.9	3.5	3.2	3.0	2.9	2.8	2.6	2.5
22 vai 78	11.5	9.4	8.1	5.7	4.7	4.1	3.6	3.3	3.1	3.0	2.9	2.7	2.6
25 vai 75	12.0	9.8	8.5	6.0	4.9	4.2	3.8	3.5	3.2	3.1	3.0	2.8	2.7
28 vai 72	12.5	10.2	8.8	6.2	5.1	4.4	3.9	3.6	3.3	3.2	3.1	2.9	2.8
30 vai 70	12.7	10.4	9.0	6.4	5.2	4.5	4.0	3.7	3.4	3.3	3.2	3.0	2.8
32 vai 68	12.9	10.6	9.1	6.5	5.3	4.6	4.1	3.7	3.5	3.3	3.2	3.1	2.9
35 vai 65	13.2	10.8	9.4	6.6	5.4	4.7	4.2	3.8	3.5	3.4	3.3	3.1	3.0
40 vai 60	13.6	11.1	9.6	6.8	5.5	4.8	4.3	3.9	3.6	3.5	3.4	3.2	3.0
45 vai 55	13.8	11.3	9.8	6.9	5.6	4.9	4.4	4.0	3.7	3.6	3.5	3.3	3.1
50 vai 50	13.9	11.3	9.8	6.9	5.7	4.9	4.4	4.0	3.7	3.6	3.5	3.3	3.1

Lai noteiktu statistisko mērījuma kļūdu, ir jāzina nesvērts respondentu skaits attiecīgajā grupā un rezultāts procentos. Izmantojot šos lielumus, tabulas attiecīgajā iedaļā var atrast statistiskās mērījuma kļūdas robežas + / - procentos ar **95% varbūtību**.

Piemēram, ja pētījuma rezultātā no visiem aptaujātajiem Latvijas uzņēmumu vadītājiem (respondentu skaits n=750) 25% uzskata, ka Latvijas ekonomiskā situācija pēdējo 6 mēnešu laikā ir uzlabojusies, tad ar 95% varbūtību mēs varam teikt, ka statistiskā mērījuma kļūda šeit ir +/- 3.1% robežās. No tā izriet, ka no 21.9% līdz 28.1% Latvijas uzņēmēju ekonomisko situāciju Latvijā pēdējo 6 mēnešu laikā vērtē kā uzlabojušos.

GALVENIE SECINĀJUMI

GALVENIE SECINĀJUMI

Parex lietišķās aktivitātes indekss (PI)

Pētījuma pamatzdevums ir iegūt vienotu indeksu, kas raksturotu Latvijas uzņēmēju vērtējumu ekonomiskajam stāvoklim valstī. Tā kā šis ir devītais šāda veida pētījums, tas nozīmē, ka ir iespēja salīdzināt indeksa svārstības jau nedaudz vairāk kā divu gadu garumā. 13., 14. un 15. lapaspusē aplūkojamas PI un apakšindeksu svārstības 9 ceturkšņos, savukārt 16 lapaspusē PI atspoguļots grafiski, salīdzinot dažādas uzņēmēju grupas.

Saskaņā ar pētījuma rezultātiem 2006. gada **pirmā ceturkšņa (marta) Parex indeksa vērtība ir 61.12**. Tas nozīmē, ka uzņēmēju optimisms ir turpinājis pieaugt, un neskatoties uz indeksa straujo kritumu 2005.gada trešajā ceturksnī (par -2.68 punktiem), 2006. gada pirmajā ceturksnī ir vērojama visu laiku augstākā indeksa vērtība.

PI I 2004	PI (Tagadnes indeksu Σ 52.88 + Nākotnes indeksu Σ 57.47)/2	55.18	- 0.29
PI II 2004	PI (Tagadnes indeksu Σ 52.71 + Nākotnes indeksu Σ 57.07)/2	54.89	
PI III 2004	PI (Tagadnes indeksu Σ 55.86 + Nākotnes indeksu Σ 58.81)/2	57.34	+2.45
PI IV 2004	PI (Tagadnes indeksu Σ 56.03 + Nākotnes indeksu Σ 59.90)/2	57.97	+0.63
PI I 2005	PI (Tagadnes indeksu Σ 55.63 + Nākotnes indeksu Σ 62.96)/2	59.30	+1.33
PI II 2005	PI (Tagadnes indeksu Σ 58.23 + Nākotnes indeksu Σ 59.95)/2	59.09	-0.21
PI III 2005	PI (Tagadnes indeksu Σ 56.10 + Nākotnes indeksu Σ 56.73)/2	56.41	-2.68
PI IV 2005	PI (Tagadnes indeksu Σ 58.71 + Nākotnes indeksu Σ 60.04)/2	59.37	+2.96
PI I 2006	PI (Tagadnes indeksu Σ 58.23 + Nākotnes indeksu Σ 64.01)/2	61.12	+1.75

Aplūkojot Parex indeksu dažādās uzņēmēju grupās, ir jāsecina, ka tas ir pieaudzis lielākajā daļā uzņēmēju grupu.

Indeksa aprēķini liecina, ka, salīdzinot indeksus 2005. gada ceturtajā un 2006. gada pirmajā ceturksnī, vislielākais (par vairāk kā 3 punktiem) indeksa pieaugums vērojams to uzņēmēju vidū, kuru uzņēmumu apgrozījums Ls200 000 un vairāk (+4.00 punkti), kuri darbojas Kurzemē (+3.98) un, kuru darbība saistīta ar ražošanas sfēru (+3.65). Vairāk kā par 2 punktiem indekss pieaudzis arī starp uzņēmējiem, kuri nodarbina 11 – 49 darbiniekus vai 50 – 249 darbiniekus (attiecīgi +2.51 un +2.40), kā arī to uzņēmēju vidū, kuri darbojas pilsētās (+2.43).

Pārējās uzņēmēju grupās ceturkšņa laikā indekss ir pieaudzis mazāk nekā augstākminētajās grupās.

Parex indekss 2006. gada pirmajā ceturksnī ir krities kopumā 6 uzņēmēju grupās: vislielākais kritums (-3.25) ir vērojams starp Zemgales uzņēmējiem, starp uzņēmējiem, kas darbojas mazpilsētās (-1.55) un, kuru uzņēmumu apgrozījums ir robežās no Ls25 000 līdz

Ls49 999 (-1.25). Mazāk kā par vienu punktu indekss ir samazinājies starp Latgales uzņēmējiem (-0.68), kā arī to uzņēmēju vidū, kuri darbojas būvniecības sfērā (-0.39).

Parex apakšindeksi

Kā jau iepriekš minēts, PI veido 8 dažādi apakšindeksi, kuru svārstībām ir būtiski sekot, jo tās nosaka kopējā indeksa izmaiņas. Jāatzīmē, ka visus 8 apakšindeksus jau otro ceturksni pēc kārtas raksturo lielāks vai mazāks pieaugums un lielākā daļa apakšindeksu 2006. gada martā ir sasnieguši augstākās vērtības kopš indekss tiek mērīts.

Analizējot tos apakšindeksus, kuri pēdējā ceturkšņa laikā pieauguši visstraujāk, jāsecina, ka no 8 apakšindeksiem tikai 2 ir pieauguši par vairāk kā 2 punktiem.

Vislielākais kāpums ir *valsts vispārējās ekonomiskās aktivitātes* apakšindeksam: +2.94 (sasniedzot 63.58 punktus, kas ir augstākā šī apakšindeksa vērtība līdz šim). Vairāk kā par diviem punktiem pieaudzis ir arī *nozares ekonomiskās aktivitātes* vērtējuma apakšindekss: +2.09 (sasniedzot 63.11 punktus, kas ir augstākā šī apakšindeksa vērtība līdz šim).

Vairāk kā par vienu punktu pieauguši arī sekojoši apakšindeksi: *nozares konkurences* apakšindekss (+1.46) (sasniedzot 64.44 punktu vērtību, kas ir visaugstākā starp visiem apakšindeksiem 2006. gada martā un arī augstākā šī apakšindeksa vērtība līdz šim), *investīciju apjoma uzņēmumā* apakšindekss (+1.39) (sasniedzot 57.10, kas ir augstākā šī apakšindeksa vērtība līdz šim) un *darbinieku skaita uzņēmumā* apakšindekss (+1.38) (sasniedzot 57.17, kas arī ir augstākā šī apakšindeksa vērtība līdz šim).

Mazāk kā par vienu punktu ir pieauguši tādi indeksi kā *uzņēmuma apgrozījuma* apakšindekss (+0.94) (sasniedzot 63.56, kas ir augstākā šī apakšindeksa vērtība līdz šim), *uzņēmuma finansiālā stāvokļa* apakšindekss (+0.80) (sasniedzot 60.64, kas ir augstākā šī apakšindeksa vērtība līdz šim), bet vismazākais kāpums starp visiem apakšindeksiem vērojams *uzņēmuma rentabilitātes* apakšindeksam (+0.54) (sasniedzot 59.71, kas ir augstākā šī apakšindeksa vērtība līdz šim).

ATSKAITES ANALĪTISKĀ DAĻA

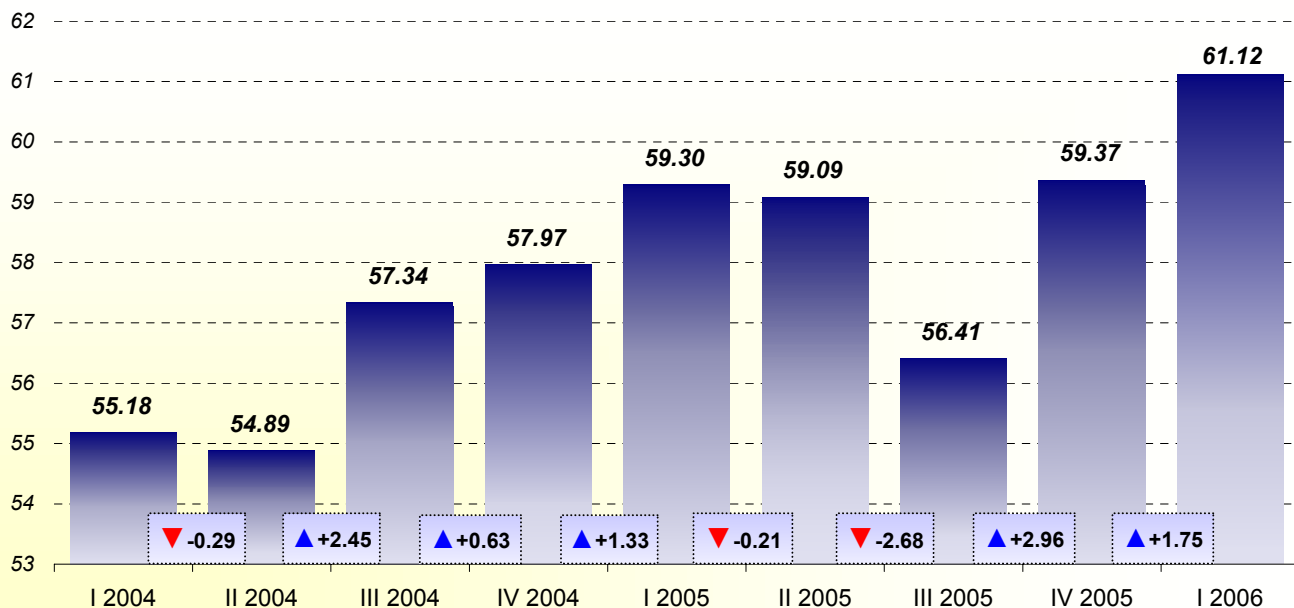
Parex indeksa izmaiņas, salīdzinot 2004., 2005. gadu un 2006. gada 1. ceturksni

		I 2004	II 2004	Indeksa izmaiņas II un I 2004	III 2004	Indeksa izmaiņas III un II 2004	IV 2004	Indeksa izmaiņas IV un III 2004	I 2005	II 2005	Indeksa izmaiņas II un I 2005	III 2005	Indeksa izmaiņas III un II 2005	IV 2005	Indeksa izmaiņas IV un III 2005	I 2006	II 2006	Indeksa izmaiņas II un I 2006
Visi respondenti		55.18	54.89	-0.29	57.34	2.45	57.97	0.63	59.30	1.33	59.09	-0.21	56.41	-2.68	59.37	2.96	61.12	1.75
Nozare	Ražošanas sfēra	55.96	55.93	-0.03	57.24	1.31	57.79	0.54	59.68	1.90	59.01	-0.67	56.31	-2.70	57.17	0.86	60.82	3.65
	Tirdzniecība	54.13	53.44	-0.69	55.89	2.46	58.48	2.58	59.29	0.82	58.94	-0.35	57.27	-1.67	59.80	2.53	61.74	1.94
	Būvniecība	57.04	56.80	-0.24	58.23	1.43	58.34	0.10	61.43	3.09	61.59	0.16	58.14	-3.45	64.53	6.38	64.14	-0.39
	Pakalpojumi	55.17	55.04	-0.13	58.10	3.06	57.68	-0.42	58.77	1.10	58.80	0.03	55.75	-3.05	59.35	3.60	60.52	1.17
Apgrozījums	Līdz Ls9 999	47.55	49.43	1.88	56.87	7.44	51.65	-5.22	53.21	1.56	53.37	0.16	53.15	-0.22	54.61	1.46	54.57	-0.04
	Ls10 000 - 24 999	54.41	53.68	-0.73	56.83	3.15	57.01	0.18	56.51	-0.50	56.70	0.19	55.75	-0.95	56.63	0.89	57.95	1.32
	Ls25 000 - 49 999	55.97	52.54	-3.43	57.87	5.33	57.37	-0.50	55.66	-1.71	59.63	3.98	57.53	-2.10	62.18	4.65	60.93	-1.25
	Ls50 000 - 199 999	55.71	54.42	-1.29	58.29	3.87	57.67	-0.62	60.62	2.95	58.20	-2.42	54.92	-3.27	58.91	3.99	60.31	1.39
	Ls200 000 un vairāk	55.81	57.97	2.16	58.65	0.68	60.86	2.21	62.41	1.55	62.49	0.09	59.37	-3.12	61.36	1.99	65.36	4.00
Darbinieku skaits	1 - 10	53.48	53.01	-0.47	55.98	2.97	55.92	-0.06	56.75	0.83	56.28	-0.47	54.39	-1.89	57.39	3.01	58.35	0.96
	11 - 49	57.19	56.26	-0.93	58.67	2.41	58.65	-0.01	60.92	2.27	60.08	-0.85	58.22	-1.86	60.03	1.81	62.54	2.51
	50 - 249	58.01	57.23	-0.78	58.34	1.11	61.41	3.07	63.42	2.01	64.14	0.72	58.78	-5.36	63.04	4.26	65.44	2.40
	250 un vairāk	54.38	60.19	5.81	56.73	-3.46	61.12	4.39	61.35	0.23	62.57	1.22	59.65	-2.92	67.63	7.98	68.92	1.29
Kapitāls	Vietējais	54.36	54.30	-0.07	56.82	2.52	57.16	0.34	58.47	1.31	58.20	-0.27	55.52	-2.67	58.65	3.12	60.44	1.79
	Vietējais un ārzemju	57.74	57.64	-0.11	60.03	2.39	60.57	0.55	63.52	2.95	62.32	-1.21	59.96	-2.35	62.49	2.53	63.18	0.69
	Ārzemju	62.97	61.47	-1.50	60.42	-1.05	63.73	3.31	64.99	1.26	64.81	-0.18	63.96	-0.85	65.17	1.21	65.94	0.77
Reģions	Rīga	55.65	55.45	-0.19	58.21	2.75	58.57	0.37	59.81	1.24	59.95	0.14	57.45	-2.50	59.92	2.47	62.10	2.17
	Vidzeme	55.37	54.53	-0.85	55.36	0.84	59.00	3.64	59.37	0.37	58.23	-1.14	55.27	-2.96	58.83	3.56	60.66	1.84
	Kurzeme	54.35	53.92	-0.44	56.19	2.27	56.11	-0.07	58.21	2.10	59.35	1.14	55.33	-4.03	56.72	1.39	60.70	3.98
	Zemgale	56.33	55.58	-0.75	57.91	2.33	56.75	-1.16	59.81	3.06	57.16	-2.66	57.31	0.15	61.10	3.79	57.85	-3.25
	Latgale	51.96	52.15	0.19	54.29	2.14	54.16	-0.13	55.56	1.40	54.45	-1.10	51.88	-2.58	55.70	3.83	55.02	-0.68
Apdzīvota vieta	Pilsēta	55.43	54.96	-0.46	56.42	1.46	55.82	-0.60	57.22	1.39	56.21	-1.00	55.29	-0.93	59.54	4.25	61.96	2.43
	Rajona centrs	54.47	54.22	-0.25	56.41	2.19	56.80	0.38	59.46	2.67	59.09	-0.37	54.48	-4.61	56.93	2.44	58.28	1.35
	Mazpilsēta	51.69	53.94	2.26	53.17	-0.77	57.58	4.41	57.25	-0.33	57.54	0.29	55.54	-2.00	60.93	5.39	59.38	-1.55
	Pagasts/ lauki	57.61	56.28	-1.33	55.65	-0.64	59.11	3.46	60.13	1.01	58.92	-1.20	55.09	-3.84	58.61	3.53	60.18	1.57

Apakšindeksu izmaiņas, salīdzinot 2004., 2005. gadu un 2006. gada 1. ceturksni

Apakšindeksi	I 2004	II 2004	Indeksa izmaiņas II un I 2004		Indeksa izmaiņas III un II 2004		Indeksa izmaiņas IV un III 2004		Indeksa izmaiņas I 2005 un IV 2004		Indeksa izmaiņas II un I 2005		Indeksa izmaiņas III un II 2005		Indeksa izmaiņas IV un III 2005		Indeksa izmaiņas I 2006 un IV 2005	
			2004	III 2004	2004	IV 2004	I 2005	II 2005	2005	III 2005	2005	IV 2005	I 2006	IV 2005				
Vispārējā ekonomiskā aktivitāte valstī	55.39	55.85	0.46	61.03	5.18	57.58	-3.45	61.97	4.39	60.12	-1.85	56.17	-3.95	60.63	4.46	63.58	2.94	
Ekonomiskā aktivitāte Jūsu nozarē	55.36	56.47	1.11	59.18	2.71	58.19	-0.99	61.28	3.09	61.83	0.55	58.04	-3.79	61.02	2.98	63.11	2.09	
Konkurence Jūsu nozarē	64.10	63.58	-0.52	62.14	-1.44	64.55	2.41	66.23	1.68	63.98	-2.25	60.66	-3.32	62.98	2.32	64.44	1.46	
Jūsu uzņēmuma apgrozījums	56.46	55.99	-0.47	59.37	3.37	61.36	2.00	62.05	0.69	62.08	0.03	59.43	-2.65	62.62	3.19	63.56	0.94	
Jūsu uzņēmuma rentabilitāte	52.80	51.71	-1.09	54.98	3.27	55.93	0.96	57.45	1.51	57.87	0.43	54.36	-3.52	59.16	4.81	59.71	0.54	
Jūsu uzņēmuma finansiālais stāvoklis	52.86	52.55	-0.31	55.71	3.16	57.17	1.46	58.85	1.68	58.40	-0.45	55.30	-3.10	59.84	4.54	60.64	0.80	
Darbinieku skaits Jūsu uzņēmumā	53.54	53.55	0.01	55.00	1.45	54.72	-0.28	55.44	0.72	55.39	-0.06	54.12	-1.26	55.79	1.67	57.17	1.38	
Investīciju apjoms Jūsu uzņēmumā	54.50	53.64	-0.86	54.68	1.04	56.65	1.97	55.52	-1.14	56.02	0.50	54.93	-1.09	55.71	0.79	57.10	1.39	

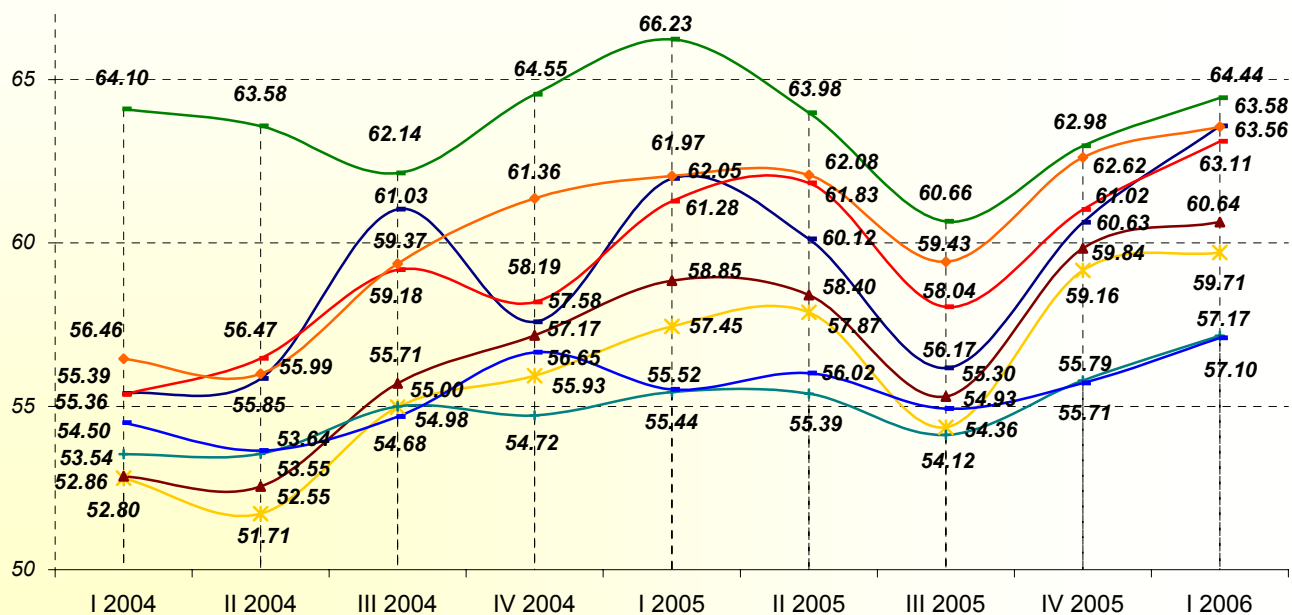
Parex indekss 2004., 2005. gadā un 2006. gada 1. ceturksnī



Bāze: visi respondenti, n=750

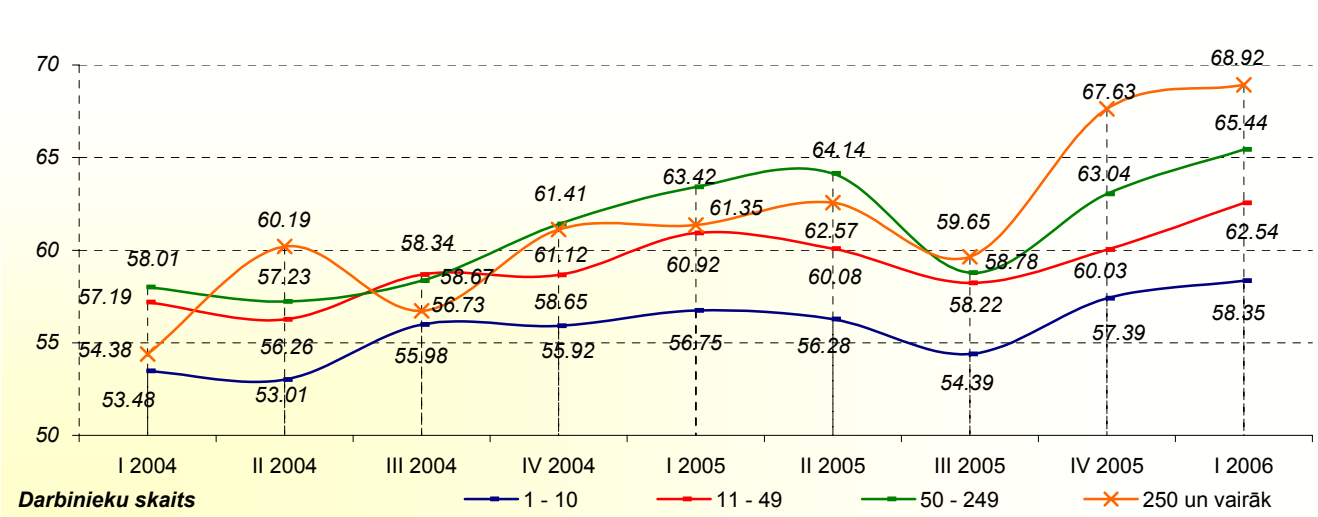
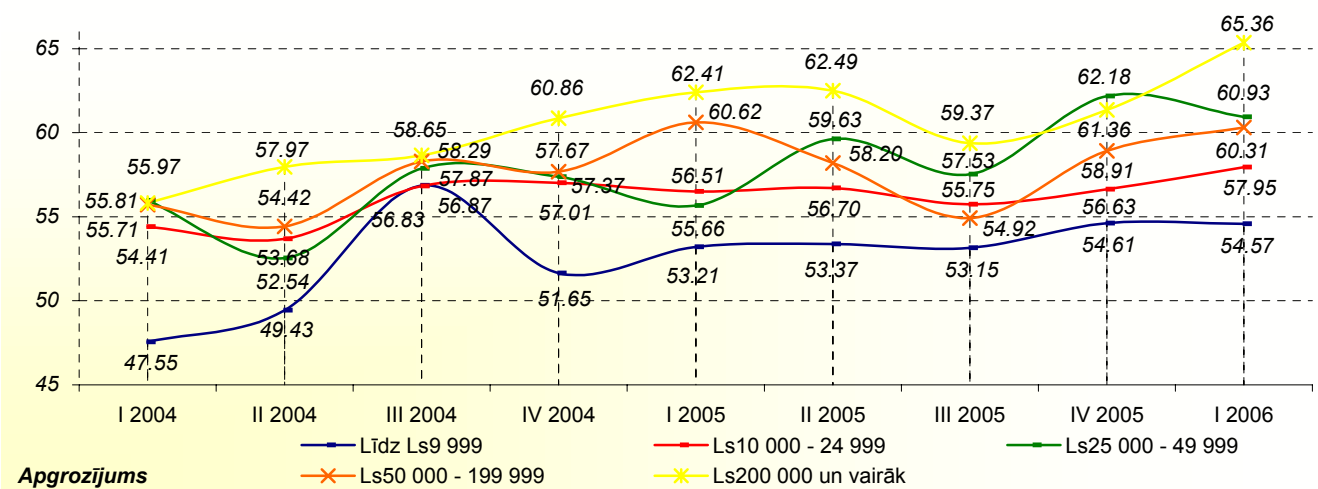
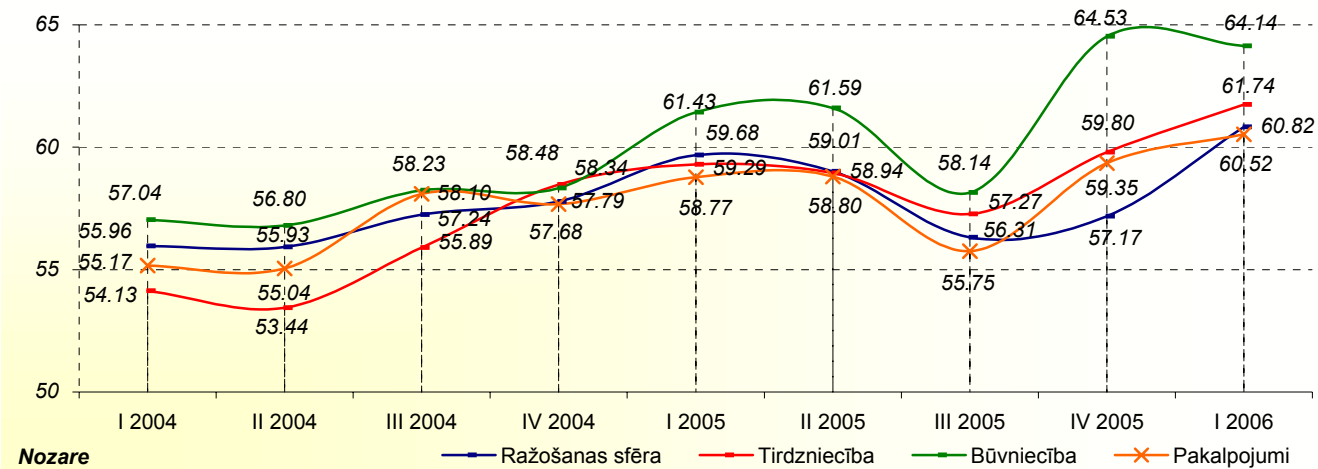
Parex apakšindeksi 2004., 2005. gadā un 2006. gada 1. ceturksnī

- Vispārējā ekonomiskā aktivitāte valstī
- Konkurence Jūsu nozarē
- Jūsu uzņēmuma rentabilitāte
- Darbinieku skaits Jūsu uzņēmumā
- Ekonomiskā aktivitāte Jūsu nozarē
- Jūsu uzņēmuma apgrozījums
- Jūsu uzņēmuma finansiālais stāvoklis
- Investīciju apjoms Jūsu uzņēmumā

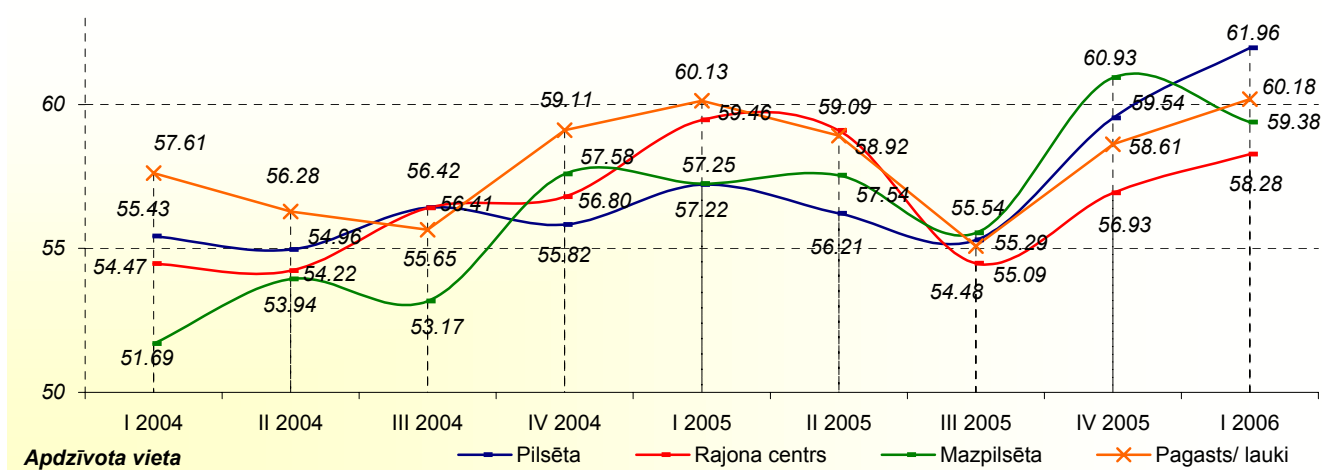
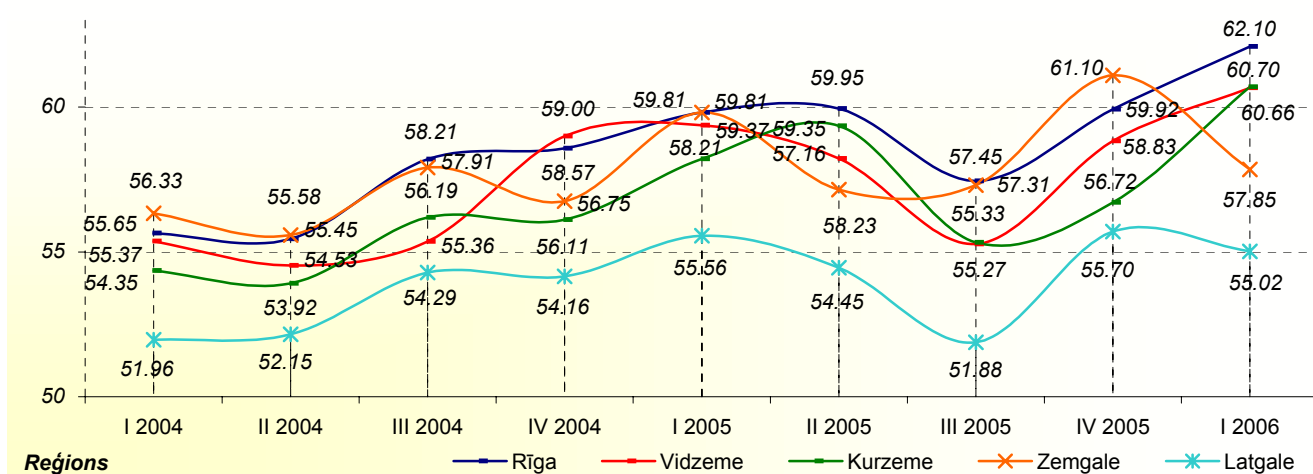
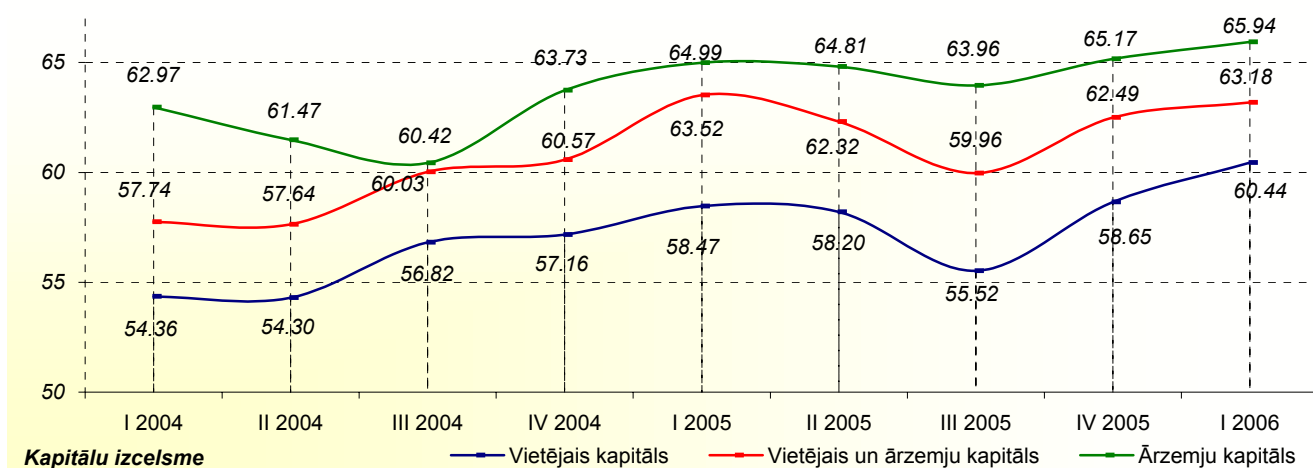


Bāze: visi respondenti, n=750

Parex indekss dažādās uzņēmēju grupās 2004., 2005. gadā un 2006. gada 1. ceturksnī



Bāze: visi respondenti, n=750

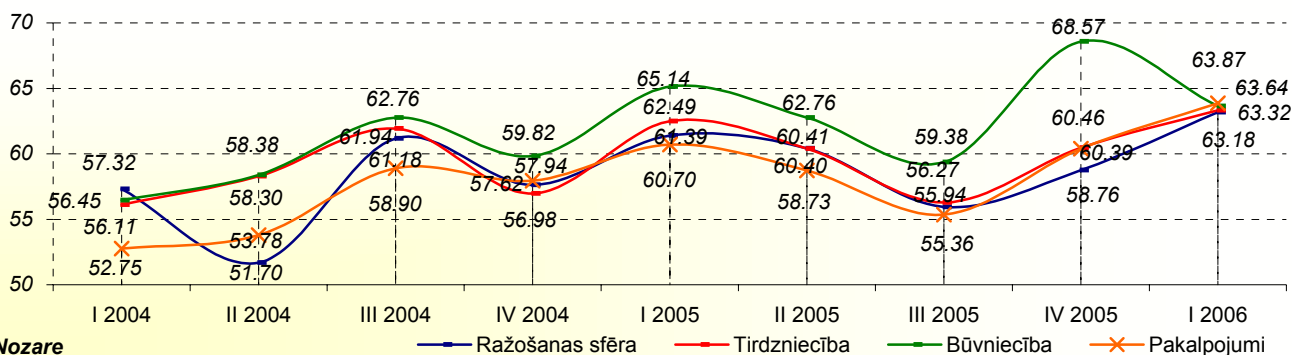
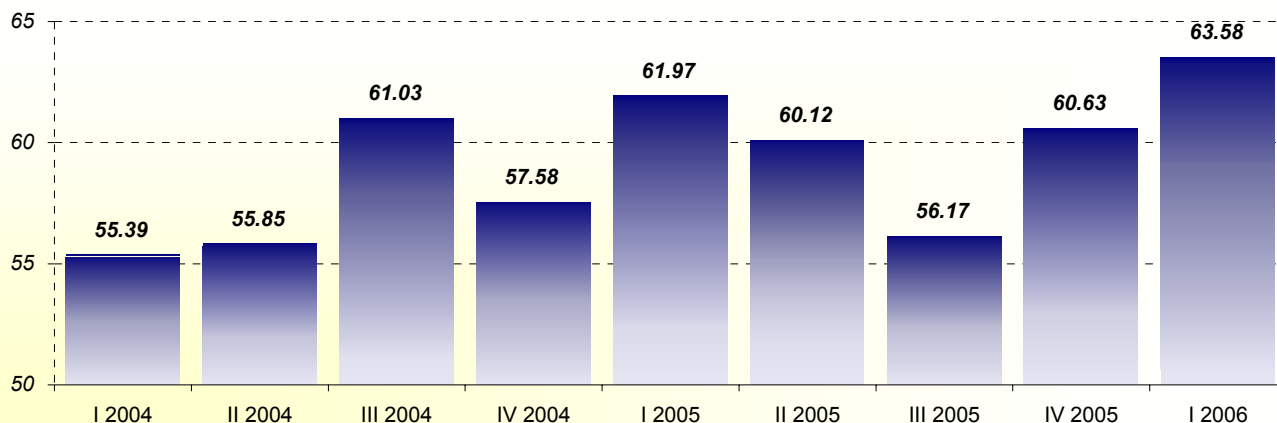


Bāze: visi respondenti, n=750

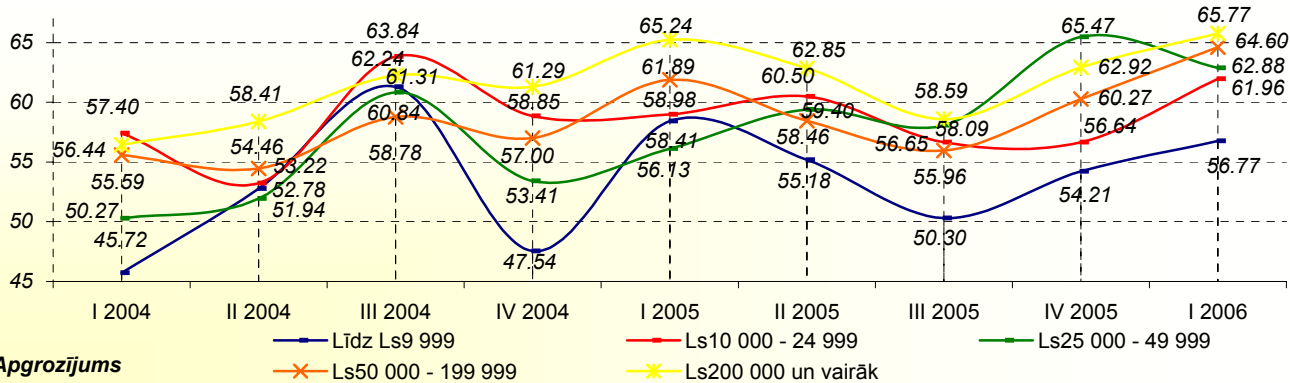
Valsts vispārējās ekonomiskās aktivitātes vērtējums

		I 2004		Indeksa izmaiņas II un I 2004		III 2004		Indeksa izmaiņas III un II 2004		I 2005		Indeksa izmaiņas I 2005 un IV 2004		II 2005		Indeksa izmaiņas II un I 2005		III 2005		Indeksa izmaiņas III un II 2005		IV 2005		Indeksa izmaiņas IV un III 2005		I 2006		Indeksa izmaiņas I 2006 un IV 2005	
		I 2004	II 2004	2004	III 2004	2004	IV 2004	2004	I 2005	IV 2004	II 2005	2005	III 2005	2005	IV 2005	2005	I 2006	IV 2005											
Nozare	Ražošanas sfēra	57.32	51.70	-5.62	61.18	9.48	57.62	-3.56	61.39	3.77	60.41	-0.98	55.94	-4.47	58.76	2.82	63.18	4.42											
	Tirdzniecība	56.11	58.30	2.19	61.94	3.65	56.98	-4.96	62.49	5.51	60.40	-2.09	56.27	-4.13	60.46	4.18	63.32	2.86											
	Būvniecība	56.45	58.38	1.94	62.76	4.37	59.82	-2.94	65.14	5.32	62.76	-2.38	59.38	-3.39	68.57	9.20	63.64	-4.94											
	Pakalpojumi	52.75	53.78	1.03	58.90	5.11	57.94	-0.95	60.70	2.75	58.73	-1.97	55.36	-3.37	60.39	5.03	63.87	3.49											
Apgrozījums	Līdz Ls9 999	45.72	52.78	7.06	61.31	8.53	47.54	-13.76	58.41	10.87	55.18	-3.23	50.30	-4.88	54.21	3.90	56.77	2.57											
	Ls10 000 - 24 999	57.40	53.22	-4.18	63.84	10.62	58.85	-4.99	58.98	0.13	60.50	1.52	56.65	-3.85	56.64	0.00	61.96	5.31											
	Ls25 000 - 49 999	50.27	51.94	1.67	60.84	8.90	53.41	-7.43	56.13	2.71	59.40	3.28	58.09	-1.31	65.47	7.39	62.88	-2.59											
	Ls50 000 - 199 999	55.59	54.46	-1.13	58.78	4.32	57.00	-1.78	61.89	4.89	58.46	-3.43	55.96	-2.50	60.27	4.31	64.60	4.33											
	Ls200 000 un vairāk	56.44	58.41	1.97	62.24	3.84	61.29	-0.96	65.24	3.96	62.85	-2.40	58.59	-4.26	62.92	4.34	65.77	2.85											
Darbinieku skaits	1 - 10	52.85	52.99	0.14	58.23	5.24	56.32	-1.91	60.30	3.98	57.94	-2.36	53.84	-4.09	58.54	4.70	62.14	3.60											
	11 - 49	56.97	57.86	0.89	63.47	5.61	56.44	-7.03	61.49	5.05	60.06	-1.43	58.21	-1.84	61.66	3.45	64.38	2.72											
	50 - 249	60.02	55.54	-4.48	62.29	6.76	61.72	-0.58	68.05	6.33	64.01	-4.03	57.68	-6.33	63.07	5.39	66.43	3.35											
	250 un vairāk	56.66	68.33	11.67	62.24	-6.09	62.25	0.01	65.54	3.29	66.09	0.55	58.13	-7.97	72.32	14.20	67.11	-5.21											
Kapitāls	Vietējais	54.29	54.97	0.68	60.37	5.40	55.92	-4.46	60.64	4.72	59.13	-1.50	55.48	-3.66	59.81	4.33	63.11	3.30											
	Vietējais un ārzemju	59.58	59.64	0.05	63.11	3.47	63.66	0.55	70.75	7.10	64.54	-6.22	58.03	-6.51	64.90	6.88	66.65	1.75											
	Ārzemju	64.31	65.41	1.11	66.77	1.36	68.22	1.45	68.10	-0.12	65.25	-2.85	62.96	-2.29	66.17	3.21	64.44	-1.72											
Reģions	Rīga	56.59	57.19	0.60	62.04	4.85	58.44	-3.60	62.62	4.18	61.12	-1.50	57.01	-4.11	62.10	5.09	64.79	2.69											
	Vidzeme	54.93	51.92	-3.00	58.51	6.59	60.36	1.85	62.39	2.04	57.37	-5.02	54.50	-2.87	60.23	5.73	63.40	3.17											
	Kurzeme	54.26	53.11	-1.15	60.65	7.53	52.36	-8.29	60.47	8.12	62.09	1.62	56.24	-5.85	56.57	0.33	63.86	7.29											
	Zemgale	55.33	57.08	1.76	61.62	4.53	60.26	-1.36	63.68	3.42	59.38	-4.29	59.56	0.17	58.44	-1.12	56.40	-2.04											
	Latgale	50.11	54.20	4.09	55.56	1.36	50.40	-5.15	55.45	5.04	54.06	-1.39	50.32	-3.74	52.27	1.95	56.77	4.50											
Apdzīvota vieta	Pilsēta	56.47	56.46	-0.01	58.74	2.28	56.79	-1.95	59.18	2.40	57.18	-2.01	55.87	-1.31	61.32	5.45	64.74	3.43											
	Rajona centrs	51.81	52.13	0.32	59.63	7.50	52.40	-7.23	61.29	8.89	57.92	-3.37	53.55	-4.37	56.93	3.38	59.23	2.30											
	Mazpilsēta	51.41	54.63	3.21	56.73	2.10	58.45	1.73	59.57	1.11	60.37	0.80	55.16	-5.21	62.31	7.15	61.85	-0.47											
	Pagasts/ lauki	55.58	57.82	2.24	62.18	4.35	63.36	1.18	65.30	1.94	61.71	-3.59	55.85	-5.85	60.10	4.24	61.90	1.80											

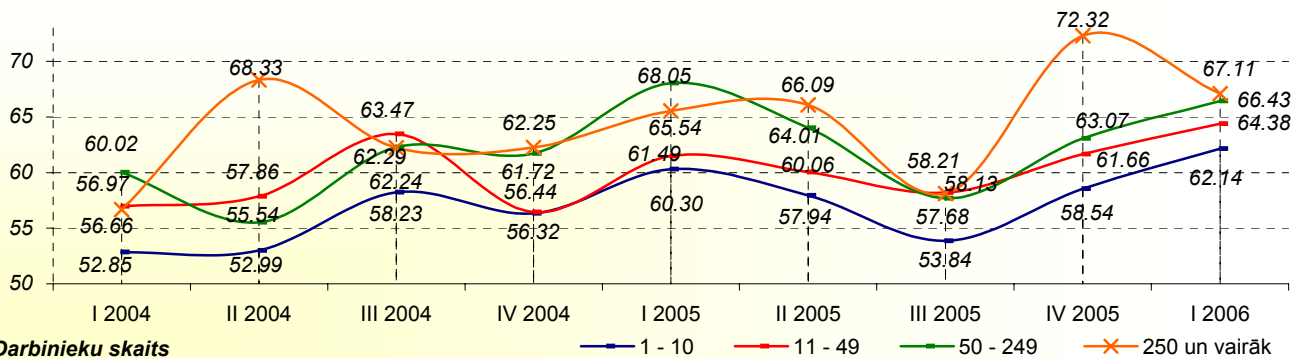
Valsts vispārējās ekonomiskās aktivitātes vērtējums



Nozare

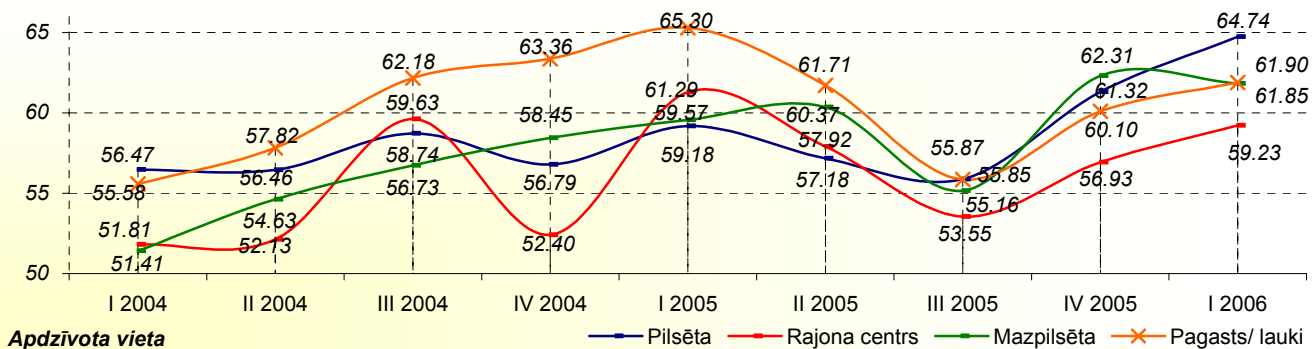
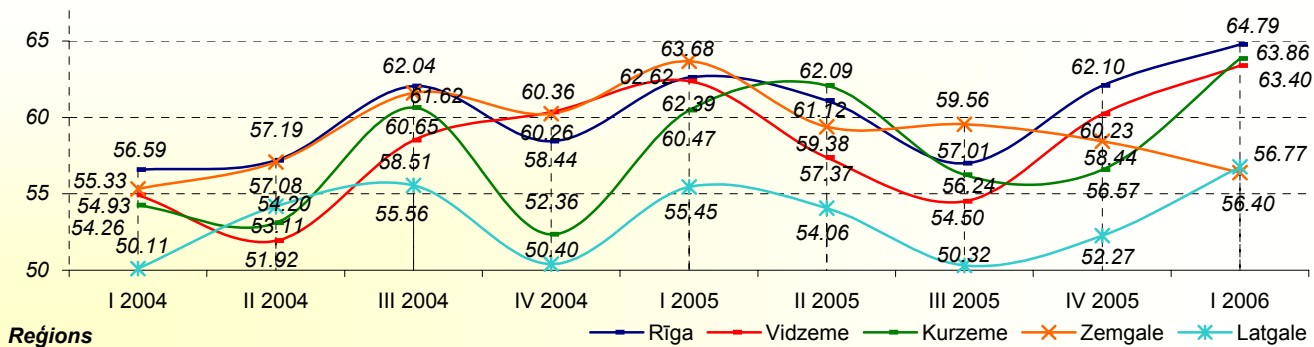
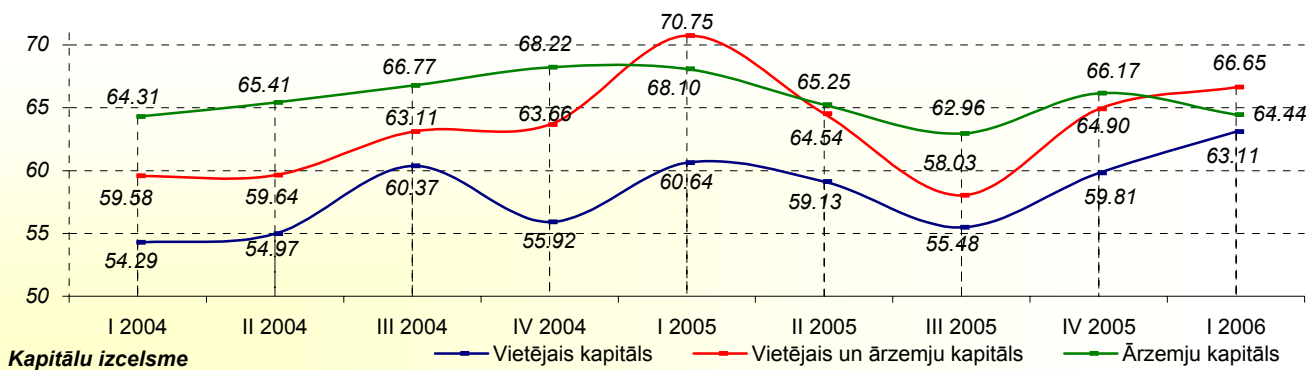


Apgrozījums



Darbinieku skaits

Bāze: visi respondenti, n=750

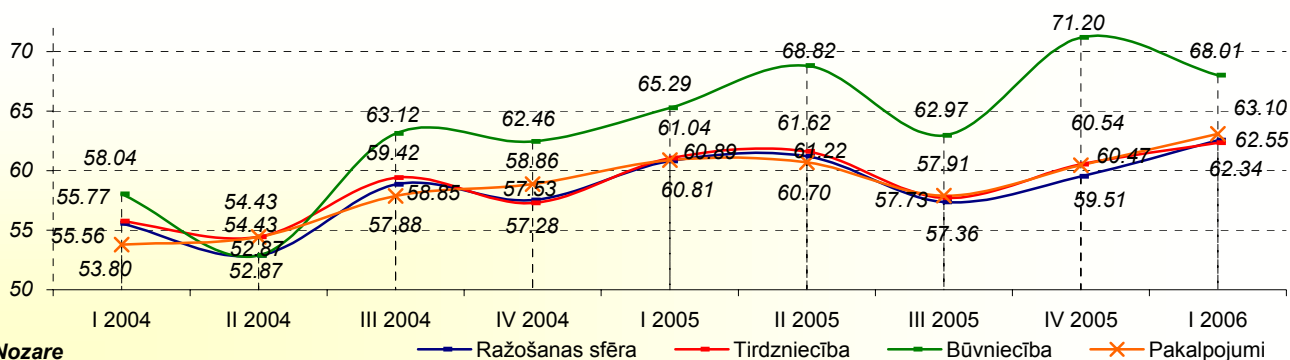
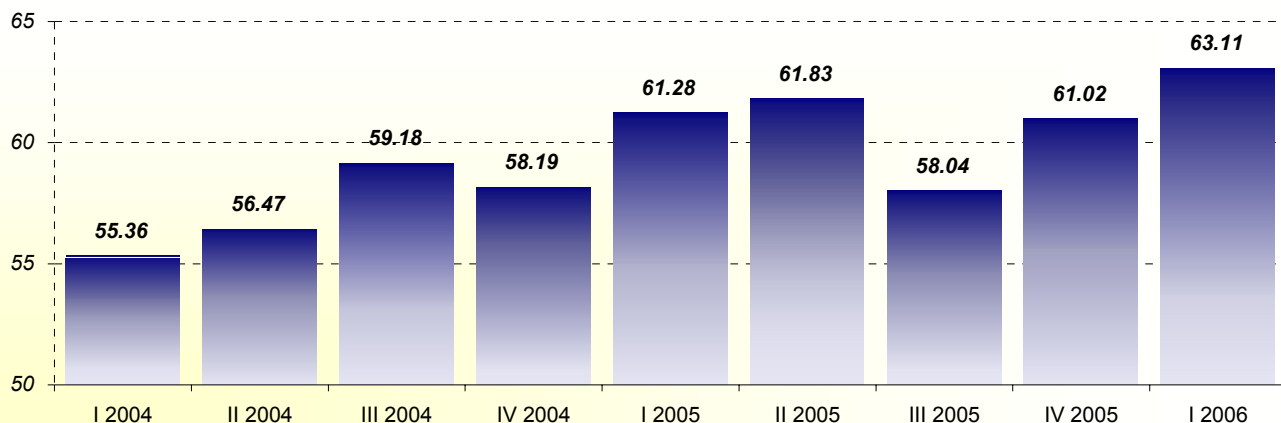


Bāze: visi respondenti, n=750

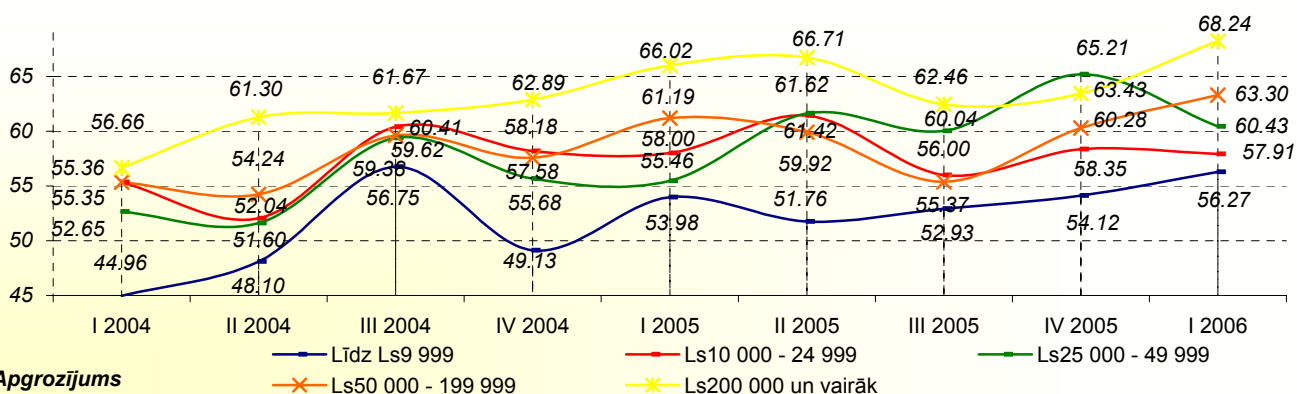
Pārstāvētās nozares ekonomiskās aktivitātes vērtējums

		I 2004		Indeksa izmaiņas II un I 2004		III 2004		Indeksa izmaiņas III un II 2004		IV 2004		Indeksa izmaiņas IV un III 2004		I 2005		Indeksa izmaiņas I 2005 un IV 2004		II 2005		Indeksa izmaiņas II un I 2005		III 2005		Indeksa izmaiņas III un II 2005		IV 2005		Indeksa izmaiņas IV un III 2005		I 2006		Indeksa izmaiņas I 2006 un IV 2005				
Nozare	Ražošanas sfēra	55.56	52.87	-2.69	58.85	5.98	57.53	-1.31	60.81	3.28	61.22	0.41	57.36	-3.86	59.51	2.15	62.55	3.04																		
	Tirdzniecība	55.77	54.43	-1.34	59.42	4.99	57.28	-2.14	61.04	3.77	61.62	0.58	57.73	-3.89	60.54	2.81	62.34	1.80																		
	Būvniecība	58.04	52.87	-5.17	63.12	10.25	62.46	-0.66	65.29	2.83	68.82	3.53	62.97	-5.85	71.20	8.23	68.01	-3.18																		
	Pakalpojumi	53.80	54.43	0.63	57.88	3.46	58.86	0.98	60.89	2.02	60.70	-0.18	57.91	-2.79	60.47	2.56	63.10	2.62																		
Apgrozījums	Līdz Ls9 999	44.96	48.10	3.14	56.75	8.65	49.13	-7.62	53.98	4.84	51.76	-2.21	52.93	1.16	54.12	1.19	56.27	2.16																		
	Ls10 000 - 24 999	55.35	52.04	-3.31	60.41	8.37	58.18	-2.23	58.00	-0.18	61.42	3.42	56.00	-5.42	58.35	2.35	57.91	-0.44																		
	Ls25 000 - 49 999	52.65	51.60	-1.05	59.38	7.77	55.68	-3.70	55.46	-0.22	61.62	6.16	60.04	-1.59	65.21	5.17	60.43	-4.77																		
	Ls50 000 - 199 999	55.36	54.24	-1.11	59.62	5.38	57.58	-2.04	61.19	3.61	59.92	-1.27	55.37	-4.54	60.28	4.91	63.30	3.01																		
	Ls200 000 un vairāk	56.66	61.3	4.63	61.67	0.38	62.89	1.21	66.02	3.13	66.71	0.69	62.46	-4.25	63.43	0.97	68.24	4.81																		
Darbinieku skaits	1 - 10	52.93	52.63	-0.30	56.61	3.98	55.43	-1.19	57.80	2.37	57.82	0.03	54.29	-3.53	58.06	3.77	59.08	1.01																		
	11 - 49	57.22	58.80	1.58	61.75	2.95	59.07	-2.68	62.87	3.80	63.44	0.56	60.91	-2.53	62.68	1.77	65.96	3.28																		
	50 - 249	58.09	60.80	2.72	60.63	-0.18	62.95	2.32	67.99	5.04	68.04	0.05	62.05	-5.99	64.74	2.69	67.85	3.11																		
	250 un vairāk	57.16	67.38	10.22	59.15	-8.23	59.92	0.78	69.28	9.36	68.84	-0.44	65.85	-2.99	72.32	6.47	74.46	2.14																		
Kapitāls	Vietējais	54.33	55.77	1.44	58.17	2.40	56.99	-1.18	60.22	3.23	60.77	0.55	57.16	-3.61	60.11	2.95	62.10	1.98																		
	Vietējais un ārzemju	59.24	60.56	1.32	63.87	3.31	61.48	-2.38	67.51	6.03	64.97	-2.54	60.20	-4.77	65.78	5.57	67.85	2.07																		
	Ārzemju	64.42	62.5	-1.92	65.71	3.21	67.81	2.11	67.27	-0.54	69.56	2.28	67.15	-2.41	67.07	-0.08	67.97	0.90																		
Reģions	Rīga	56.17	58.04	1.87	60.74	2.69	59.40	-1.33	61.40	1.99	63.26	1.86	59.16	-4.09	61.34	2.18	64.60	3.26																		
	Vidzeme	55.00	54.00	-1.00	55.37	1.37	59.47	4.11	63.32	3.85	60.35	-2.97	56.37	-3.98	61.76	5.39	61.30	-0.46																		
	Kurzeme	53.60	53.02	-0.58	56.19	3.18	54.38	-1.81	59.59	5.21	61.77	2.18	57.39	-4.38	58.23	0.84	61.99	3.75																		
	Zemgale	56.23	54.55	-1.69	61.56	7.01	58.83	-2.73	61.89	3.06	59.53	-2.36	60.27	0.74	63.60	3.33	60.92	-2.68																		
	Latgale	52.25	54.11	1.86	54.67	0.55	50.12	-4.55	58.20	8.09	54.10	-4.10	52.06	-2.04	56.82	4.76	53.77	-3.05																		
Apdzīvota vieta	Pilsēta	56.02	57.03	1.01	57.59	0.56	54.69	-2.90	58.64	3.95	57.39	-1.25	57.07	-0.32	61.23	4.15	64.35	3.13																		
	Rajona centrs	53.03	54.62	1.59	57.59	2.97	54.79	-2.80	62.85	8.06	61.28	-1.57	55.56	-5.71	58.40	2.83	59.61	1.21																		
	Mazpilsēta	52.89	55.09	2.20	51.74	-3.35	57.43	5.69	58.47	1.04	58.57	0.10	56.25	-2.32	65.06	8.81	59.98	-5.08																		
	Pagasts/ lauki	55.82	53.71	-2.11	55.24	1.53	61.55	6.30	65.27	3.73	62.42	-2.85	57.48	-4.94	61.25	3.77	61.25	0.00																		

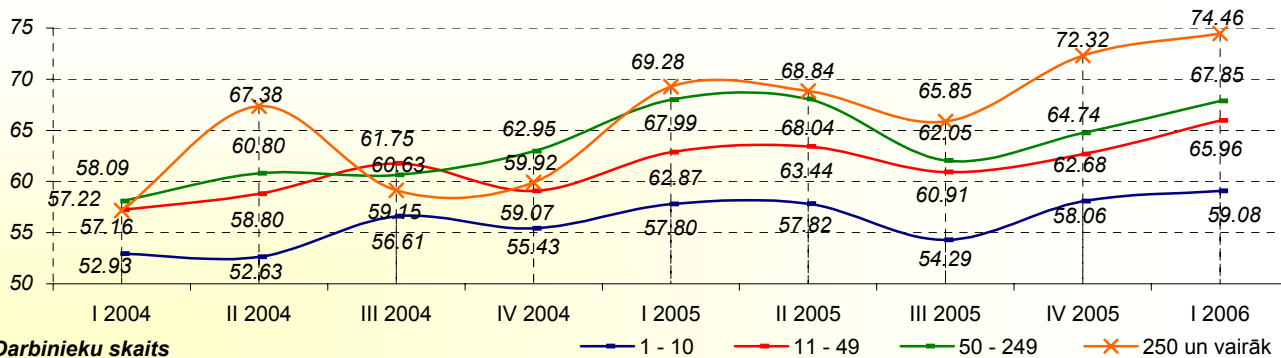
Pārstāvētās nozares ekonomiskās aktivitātes vērtējums



Nozare

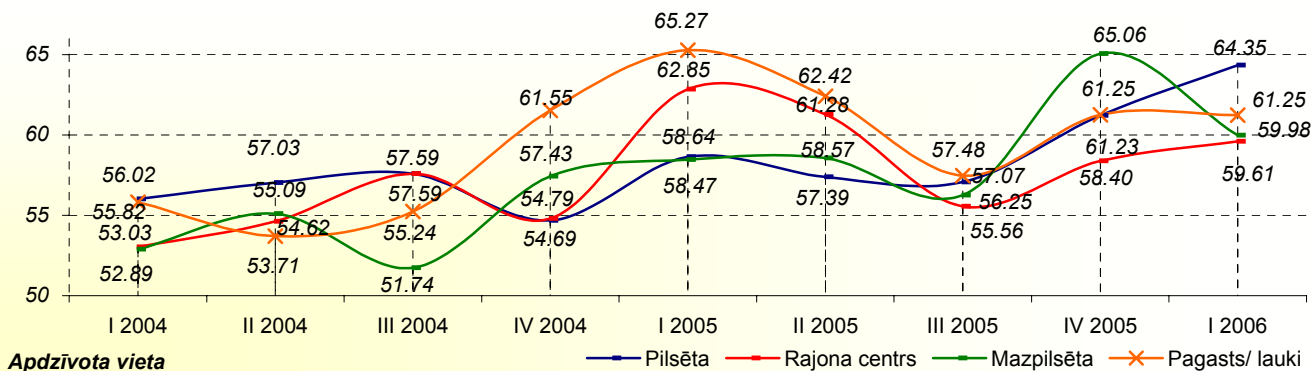
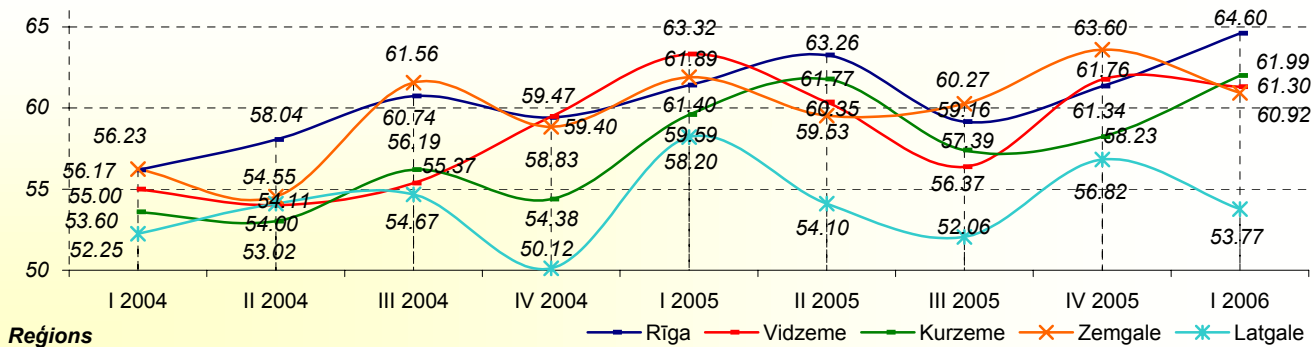
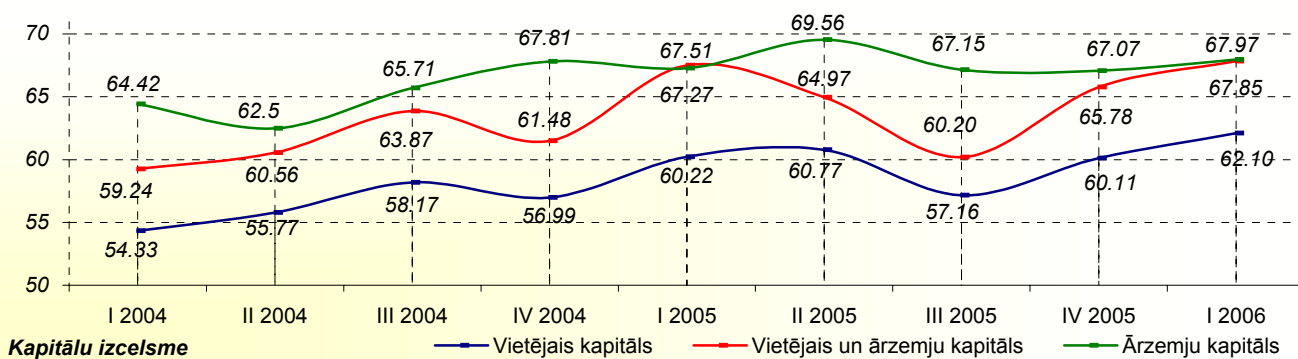


Apzīmējums



Darbinieku skaits

Bāze: visi respondenti, n=750

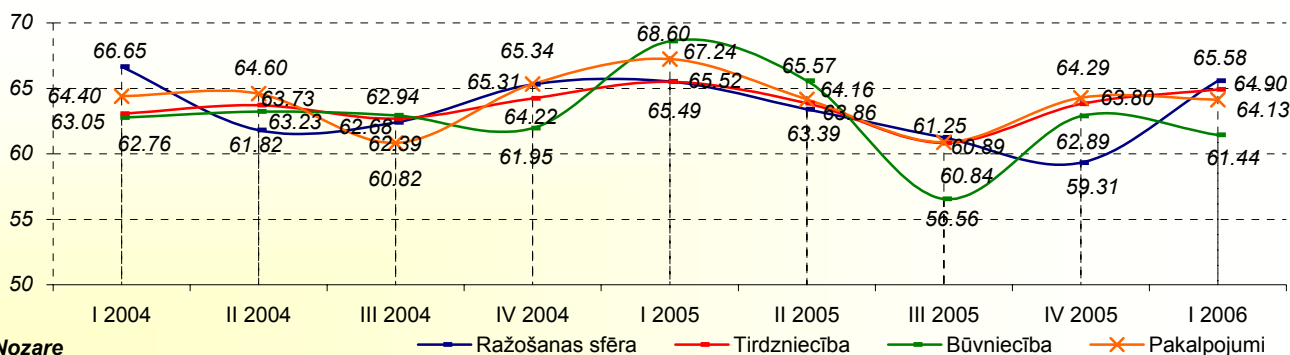
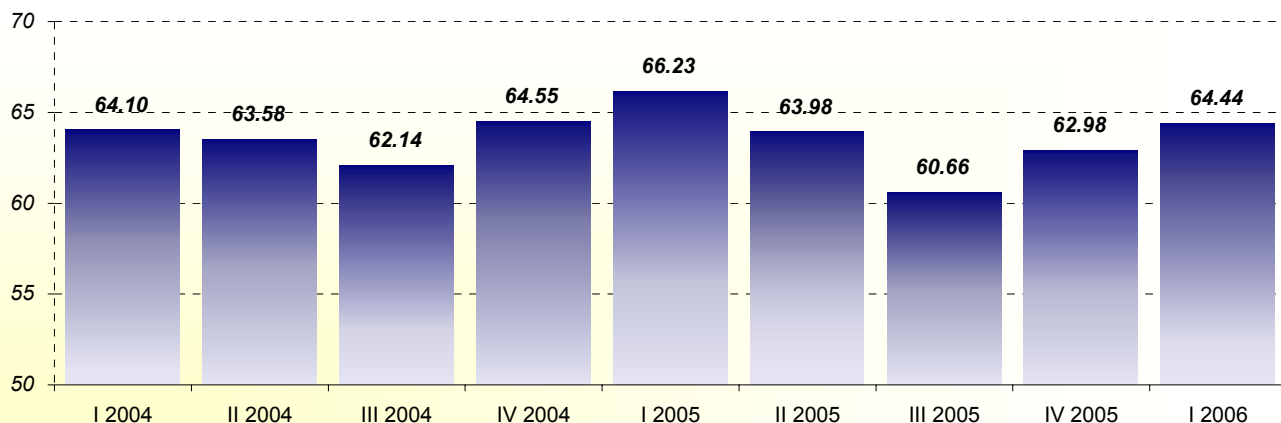


Bāze: visi respondenti, n=750

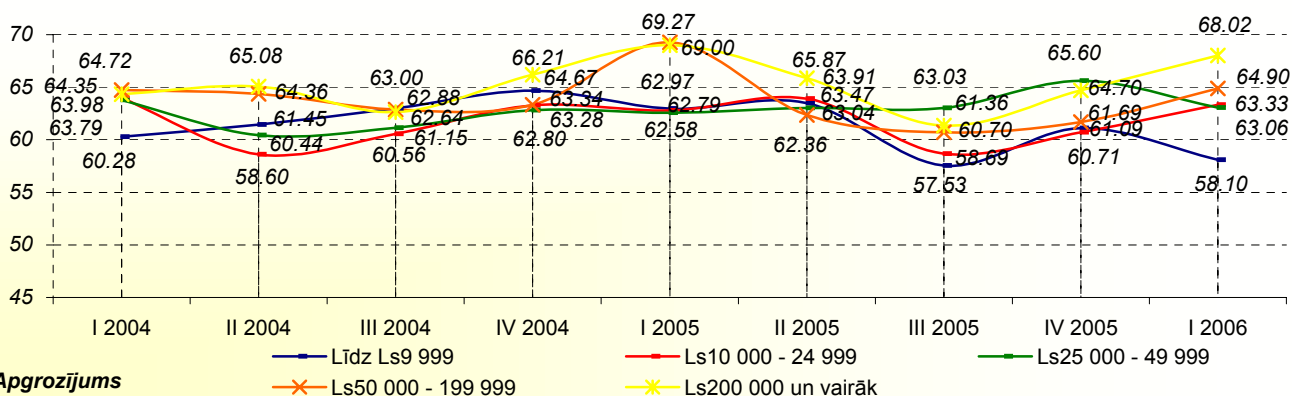
Pārstāvētās nozares konkurences vērtējums

		I 2004		Indeksa izmaiņas II un I 2004		III 2004		Indeksa izmaiņas III un II 2004		IV 2004		Indeksa izmaiņas IV un III 2004		I 2005		Indeksa izmaiņas I 2005 un IV 2004		II 2005		Indeksa izmaiņas II un I 2005		III 2005		Indeksa izmaiņas III un II 2005		IV 2005		Indeksa izmaiņas IV un III 2005		I 2006		Indeksa izmaiņas I 2006 un IV 2005				
Nozare	Ražošanas sfēra	66.65	61.82	-4.83	62.39	0.58	65.31	2.92	65.52	0.21	63.39	-2.13	61.25	-2.14	59.31	-1.94	65.58	6.27																		
	Tirdzniecība	63.05	63.73	0.68	62.68	-1.05	64.22	1.54	65.49	1.27	63.86	-1.63	60.84	-3.02	63.80	2.96	64.90	1.10																		
	Būvniecība	62.76	63.23	0.46	62.94	-0.28	61.95	-0.99	68.60	6.65	65.57	-3.03	56.56	-9.01	62.89	6.32	61.44	-1.45																		
	Pakalpojumi	64.40	64.60	0.20	60.82	-3.78	65.34	4.52	67.24	1.90	64.16	-3.08	60.89	-3.27	64.29	3.40	64.13	-0.16																		
Apgrozījums	Līdz Ls9 999	60.28	61.45	1.17	63.00	1.55	64.67	1.67	62.97	-1.69	63.47	0.50	57.53	-5.94	61.09	3.56	58.10	-2.99																		
	Ls10 000 - 24 999	63.98	58.60	-5.38	60.56	1.96	63.28	2.72	62.79	-0.49	63.91	1.12	58.69	-5.22	60.71	2.02	63.33	2.62																		
	Ls25 000 - 49 999	63.79	60.44	-3.36	61.15	0.71	62.80	1.65	62.58	-0.22	63.04	0.45	63.03	-0.01	65.60	2.58	63.06	-2.54																		
	Ls50 000 - 199 999	64.72	64.36	-0.37	62.88	-1.48	63.34	0.47	69.27	5.92	62.36	-6.91	60.70	-1.66	61.69	0.99	64.90	3.21																		
	Ls200 000 un vairāk	64.35	65.08	0.74	62.64	-2.44	66.21	3.57	69.00	2.80	65.87	-3.13	61.36	-4.51	64.70	3.34	68.02	3.32																		
Darbinieku skaits	1 - 10	63.80	62.44	-1.36	62.65	0.21	63.93	1.29	64.51	0.57	62.69	-1.82	59.23	-3.46	61.99	2.76	62.55	0.56																		
	11 - 49	64.57	64.11	-0.46	60.88	-3.23	64.55	3.67	68.45	3.90	64.80	-3.65	61.94	-2.86	63.35	1.41	66.44	3.09																		
	50 - 249	65.98	66.65	0.67	63.45	-3.20	65.25	1.81	67.27	2.02	65.67	-1.60	61.91	-3.76	64.89	2.98	66.05	1.15																		
	250 un vairāk	62.53	60.53	-2.00	61.31	0.78	68.13	6.83	66.08	-2.05	66.95	0.87	60.49	-6.46	66.07	5.58	66.34	0.27																		
Kapitāls	Vietējais	63.78	63.41	-0.37	62.03	-1.38	64.08	2.05	65.84	1.76	63.52	-2.32	59.98	-3.54	62.32	2.33	63.99	1.67																		
	Vietējais un ārzemju	64.77	63.89	-0.89	61.56	-2.33	66.28	4.72	69.42	3.14	65.22	-4.19	63.52	-1.70	64.85	1.33	67.80	2.95																		
	Ārzemju	67.76	66.08	-1.69	65.01	-1.07	67.63	2.62	67.45	-0.18	67.47	0.02	66.31	-1.16	69.57	3.26	64.48	-5.09																		
Reģions	Rīga	63.34	64.13	0.79	62.62	-1.51	64.91	2.29	66.25	1.34	65.58	-0.67	61.98	-3.61	63.68	1.71	65.18	1.49																		
	Vidzeme	66.05	60.21	-5.84	59.56	-0.65	63.80	4.24	65.82	2.02	59.87	-5.95	60.03	0.16	60.58	0.55	64.25	3.67																		
	Kurzeme	64.13	62.59	-1.54	61.57	-1.02	65.39	3.82	65.86	0.48	63.56	-2.30	57.78	-5.79	61.62	3.84	62.25	0.63																		
	Zemgale	65.50	63.21	-2.29	63.63	0.42	62.33	-1.30	67.90	5.56	61.11	-6.78	60.05	-1.06	65.54	5.48	62.66	-2.88																		
	Latgale	64.50	65.59	1.09	62.18	-3.40	63.15	0.96	65.92	2.77	60.66	-5.26	56.81	-3.85	57.83	1.02	61.96	4.13																		
Apdzīvota vieta	Pilsēta	63.86	63.81	-0.05	62.14	-1.67	63.27	1.13	65.96	2.68	61.86	-4.10	58.49	-3.37	63.51	5.02	65.11	1.61																		
	Rajona centrs	64.27	62.88	-1.39	61.40	-1.48	63.05	1.65	66.33	3.28	61.53	-4.80	58.38	-3.15	61.75	3.37	61.84	0.09																		
	Mazpilsēta	65.23	63.43	-1.80	60.71	-2.72	64.61	3.90	66.90	2.29	58.93	-7.97	58.21	-0.72	61.15	2.94	64.84	3.70																		
	Pagasts/ lauki	64.93	62.01	-2.92	58.92	-3.09	67.83	8.91	65.52	-2.31	61.26	-4.26	61.81	0.55	61.30	-0.50	62.90	1.60																		

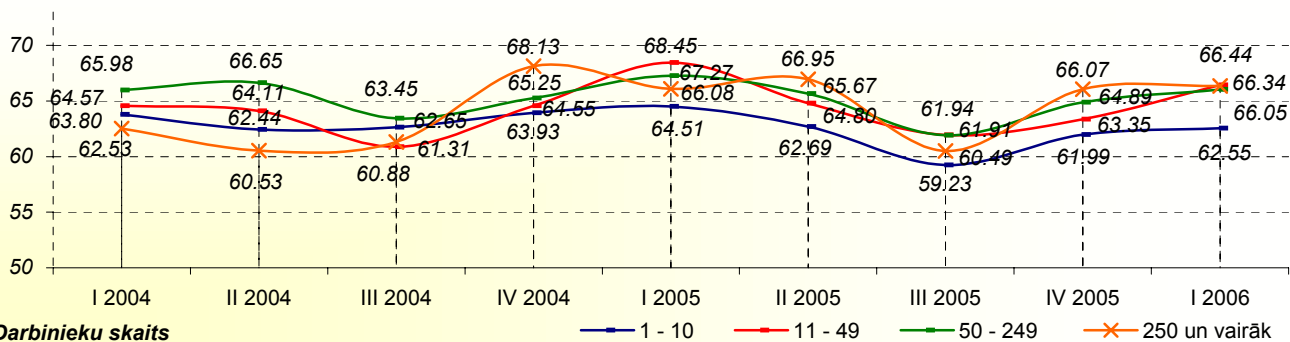
Pārstāvētās nozares konkurences vērtējums



Nozare

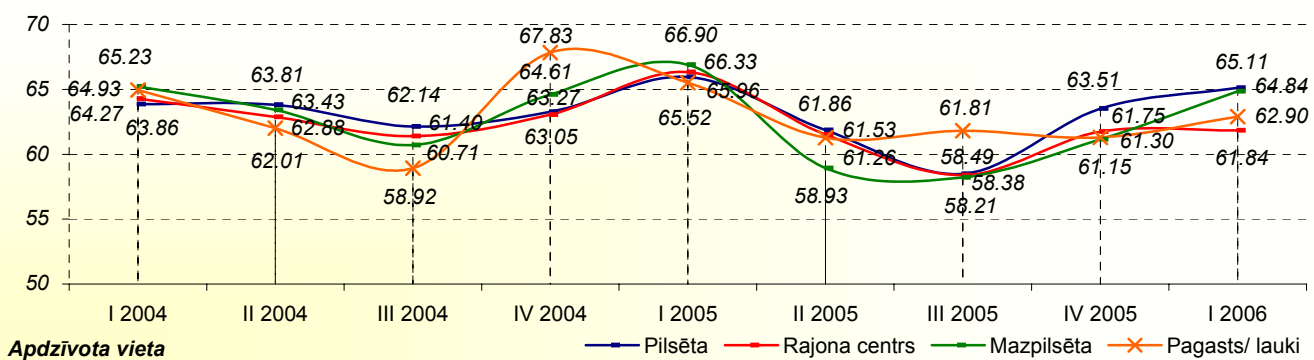
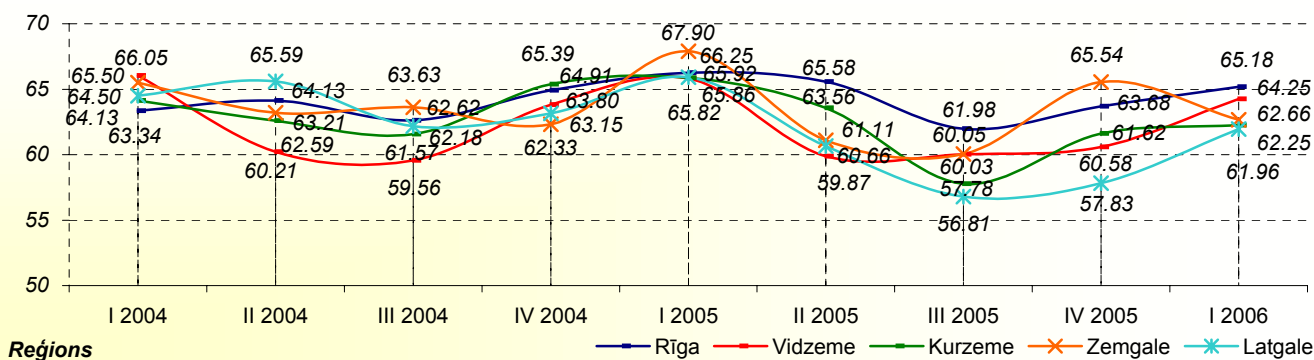
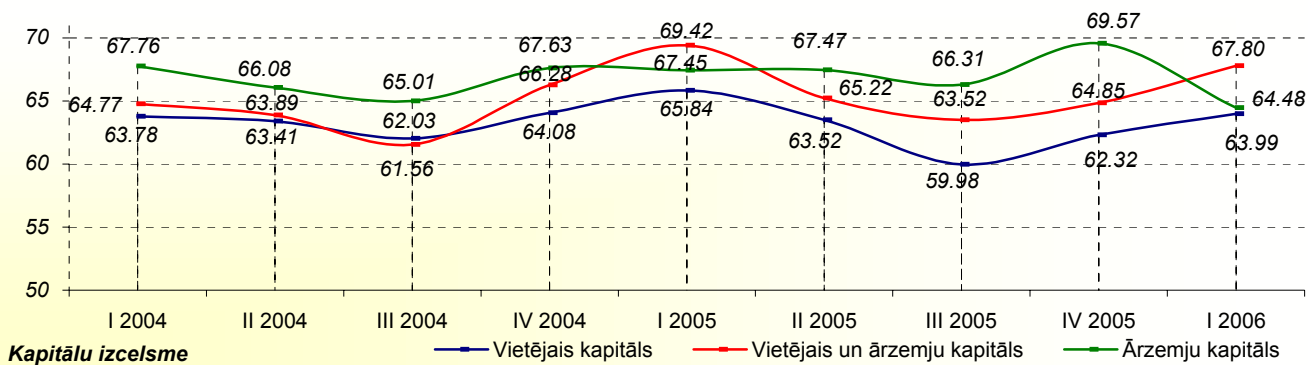


Apzīmējums



Darbinieku skaits

Bāze: visi respondenti, n=750

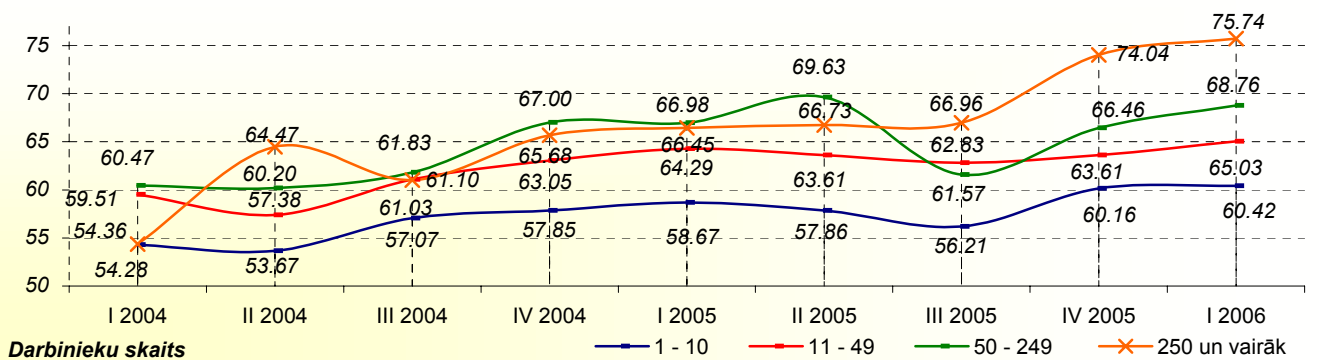
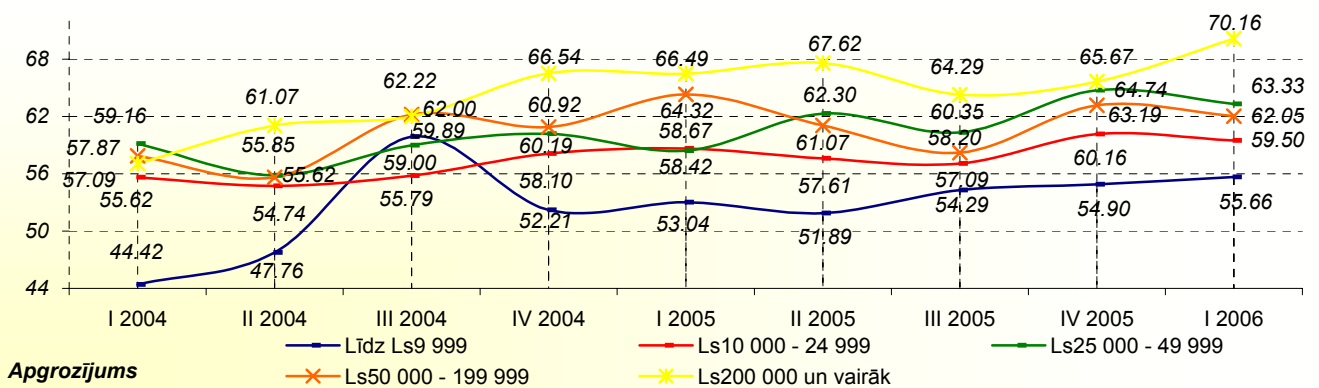
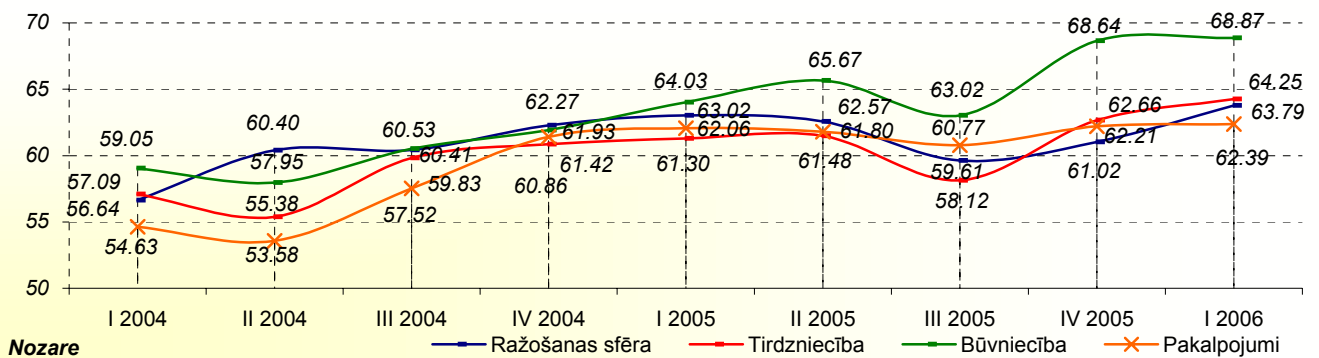
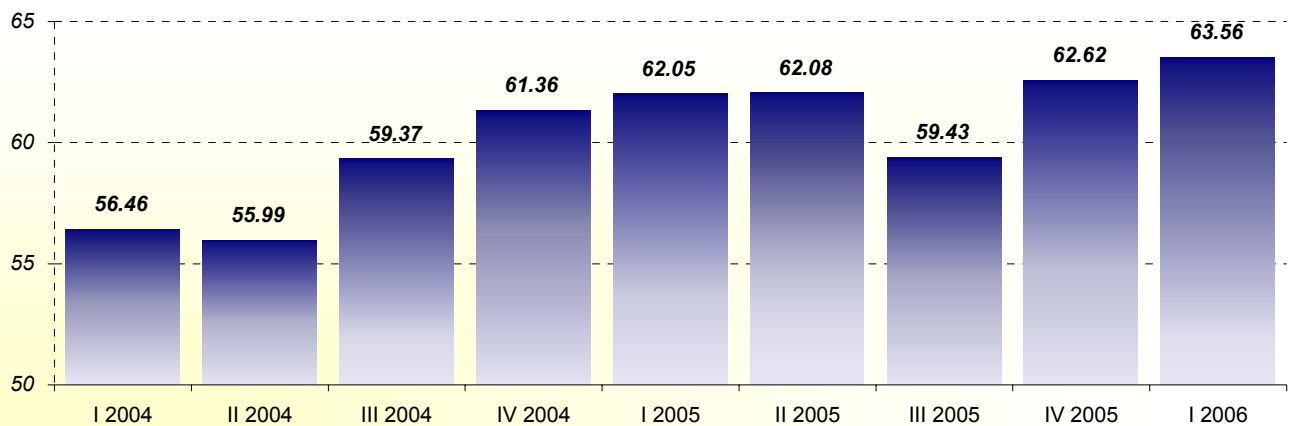


Bāze: visi respondenti, n=750

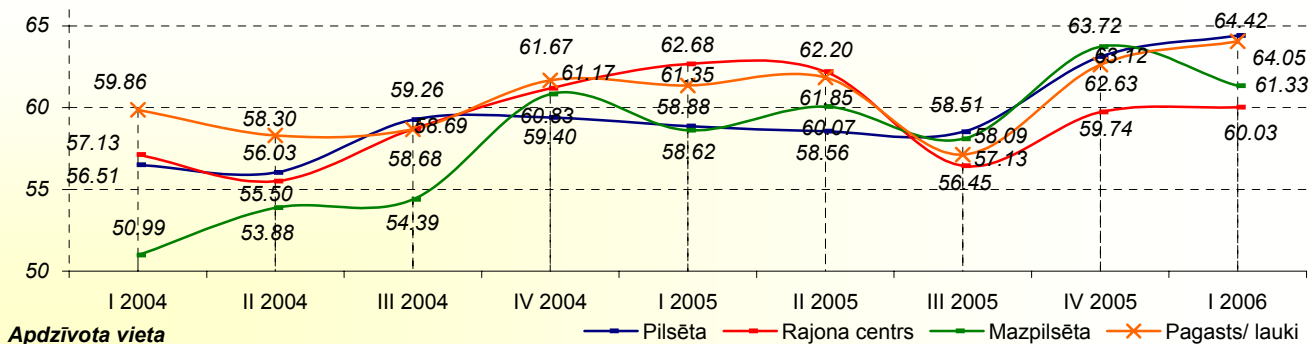
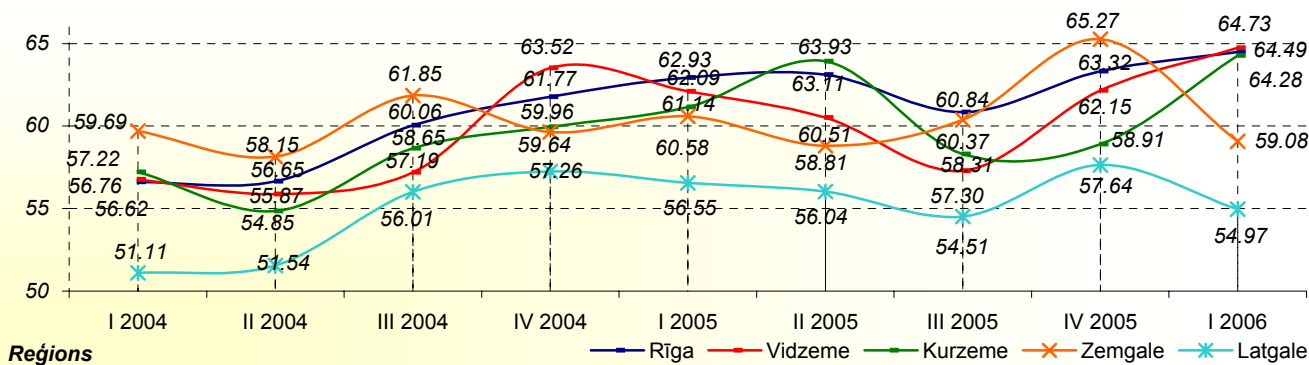
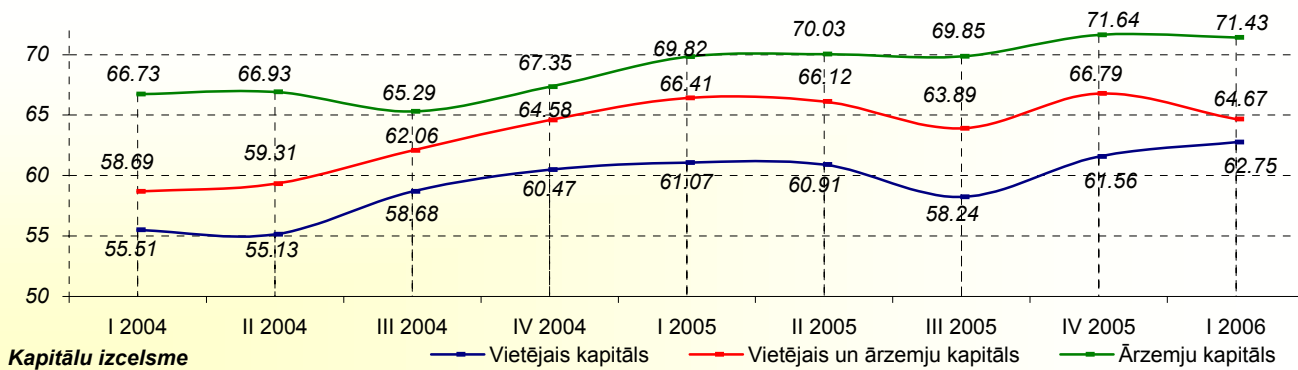
Uzņēmuma apgrozījuma vērtējums

		I 2004	II 2004	Indeksa izmaiņas II un I 2004	III 2004	Indeksa izmaiņas III un II 2004	IV 2004	Indeksa izmaiņas IV un III 2004	I 2005	II 2005	Indeksa izmaiņas II un I 2005	III 2005	IV 2005	Indeksa izmaiņas III un II 2005	IV 2005	I 2006	IV 2005	Indeksa izmaiņas I 2006 un IV 2005
Nozare	Ražošanas sfēra	56.64	60.40	3.77	60.41	0.01	62.27	1.86	63.02	0.76	62.57	-0.46	59.61	-2.95	61.02	1.40	63.79	2.77
	Tirdzniecība	57.09	55.38	-1.72	59.83	4.45	60.86	1.03	61.30	0.44	61.48	0.18	58.12	-3.36	62.66	4.54	64.25	1.59
	Būvniecība	59.05	57.95	-1.09	60.53	2.58	61.93	1.40	64.03	2.10	65.67	1.64	63.02	-2.65	68.64	5.62	68.87	0.23
	Pakalpojumi	54.63	53.58	-1.05	57.52	3.94	61.42	3.90	62.06	0.64	61.80	-0.26	60.77	-1.03	62.21	1.44	62.39	0.17
Apgrozījums	Līdz Ls9 999	44.42	47.76	3.34	59.89	12.13	52.21	-7.69	53.04	0.83	51.89	-1.15	54.29	2.41	54.90	0.60	55.66	0.76
	Ls10 000 - 24 999	55.62	54.74	-0.88	55.79	1.05	58.10	2.32	58.67	0.57	57.61	-1.05	57.09	-0.53	60.16	3.07	59.50	-0.66
	Ls25 000 - 49 999	59.16	55.85	-3.31	59.00	3.15	60.19	1.19	58.42	-1.77	62.30	3.87	60.35	-1.95	64.74	4.40	63.33	-1.42
	Ls50 000 - 199 999	57.87	55.62	-2.25	62.22	6.60	60.92	-1.30	64.32	3.41	61.07	-3.25	58.20	-2.87	63.19	4.99	62.05	-1.14
	Ls200 000 un vairāk	57.09	61.07	3.98	62.00	0.93	66.54	4.54	66.49	-0.04	67.62	1.13	64.29	-3.33	65.67	1.38	70.16	4.50
Darbinieku skaits	1 - 10	54.28	53.67	-0.61	57.07	3.40	57.85	0.78	58.67	0.82	57.86	-0.81	56.21	-1.65	60.16	3.95	60.42	0.26
	11 - 49	59.51	57.38	-2.12	61.10	3.71	63.05	1.95	64.29	1.25	63.61	-0.68	62.83	-0.78	63.61	0.78	65.03	1.42
	50 - 249	60.47	60.20	-0.27	61.83	1.63	67.00	5.17	66.98	-0.02	69.63	2.66	61.57	-8.06	66.46	4.89	68.76	2.30
	250 un vairāk	54.36	64.47	10.11	61.03	-3.44	65.68	4.65	66.45	0.77	66.73	0.28	66.96	0.23	74.04	7.07	75.74	1.70
Kapitāls	Vietējais	55.51	55.13	-0.39	58.68	3.55	60.47	1.79	61.07	0.60	60.91	-0.16	58.24	-2.67	61.56	3.32	62.75	1.19
	Vietējais un ārzemju	58.69	59.31	0.62	62.06	2.75	64.58	2.51	66.41	1.83	66.12	-0.29	63.89	-2.23	66.79	2.90	64.67	-2.12
	Ārzemju	66.73	66.93	0.20	65.29	-1.64	67.35	2.06	69.82	2.47	70.03	0.21	69.85	-0.18	71.64	1.78	71.43	-0.21
Reģions	Rīga	56.62	56.65	0.03	60.06	3.41	61.77	1.71	62.93	1.16	63.11	0.18	60.84	-2.27	63.32	2.49	64.49	1.17
	Vidzeme	56.76	55.87	-0.89	57.19	1.32	63.52	6.32	62.09	-1.42	60.51	-1.58	57.30	-3.21	62.15	4.85	64.73	2.58
	Kurzeme	57.22	54.85	-2.37	58.65	3.80	59.96	1.31	61.14	1.19	63.93	2.79	58.31	-5.63	58.91	0.61	64.28	5.37
	Zemgale	59.69	58.15	-1.54	61.85	3.69	59.64	-2.20	60.58	0.94	58.81	-1.77	60.37	1.56	65.27	4.90	59.08	-6.19
	Latgale	51.11	51.54	0.43	56.01	4.47	57.26	1.25	56.55	-0.71	56.04	-0.51	54.51	-1.52	57.64	3.13	54.97	-2.67
Apdzīvota vieta	Pilsēta	56.51	56.03	-0.48	59.26	3.23	59.40	0.14	58.88	-0.52	58.56	-0.32	58.51	-0.04	63.12	4.60	64.42	1.30
	Rajona centrs	57.13	55.50	-1.62	58.69	3.18	61.17	2.49	62.68	1.51	62.20	-0.49	56.45	-5.75	59.74	3.29	60.03	0.29
	Mazpilsēta	50.99	53.88	2.90	54.39	0.50	60.83	6.45	58.62	-2.22	60.07	1.45	58.09	-1.98	63.72	5.63	61.33	-2.39
	Pagasts/ lauki	59.86	58.30	-1.56	58.68	0.38	61.67	2.99	61.35	-0.32	61.85	0.50	57.13	-4.72	62.63	5.50	64.05	1.42

Uzņēmuma apgrozījuma vērtējums



Bāze: visi respondenti, n=750

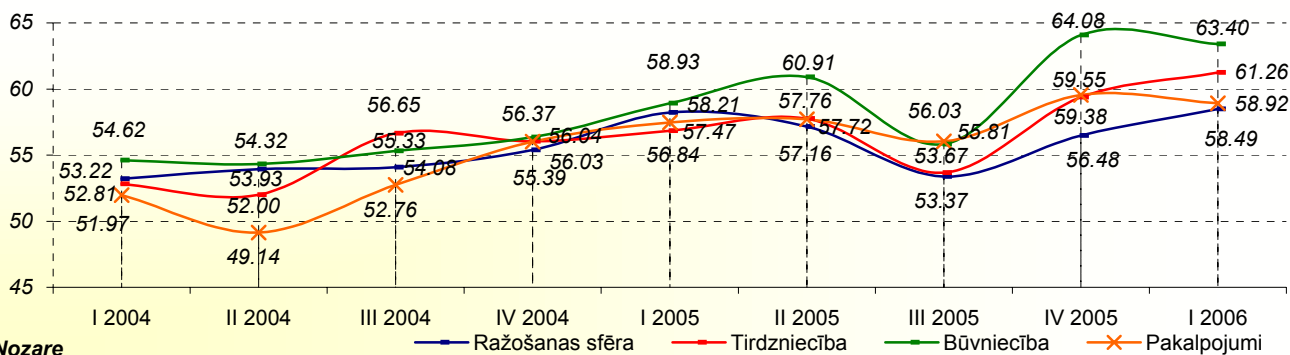
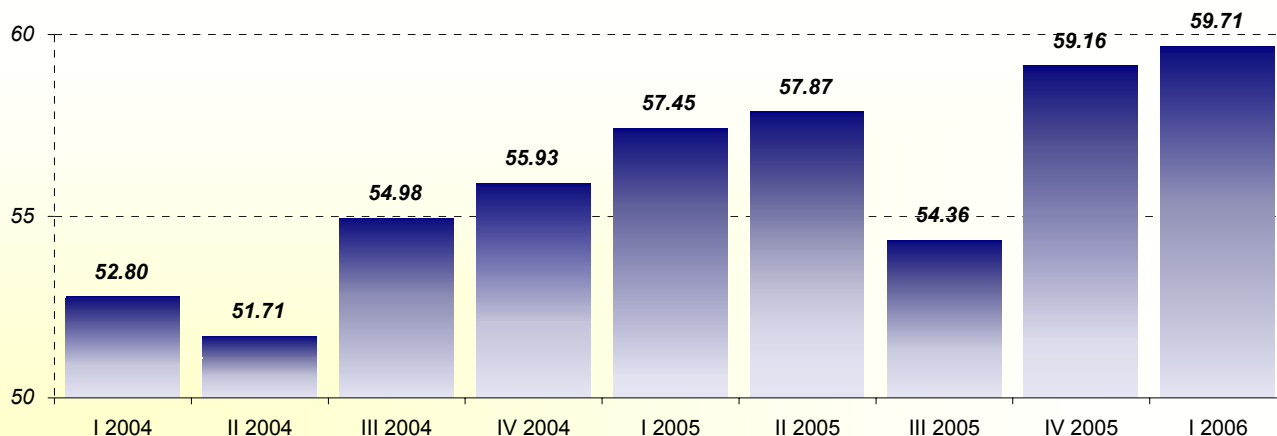


Bāze: visi respondenti, n=750

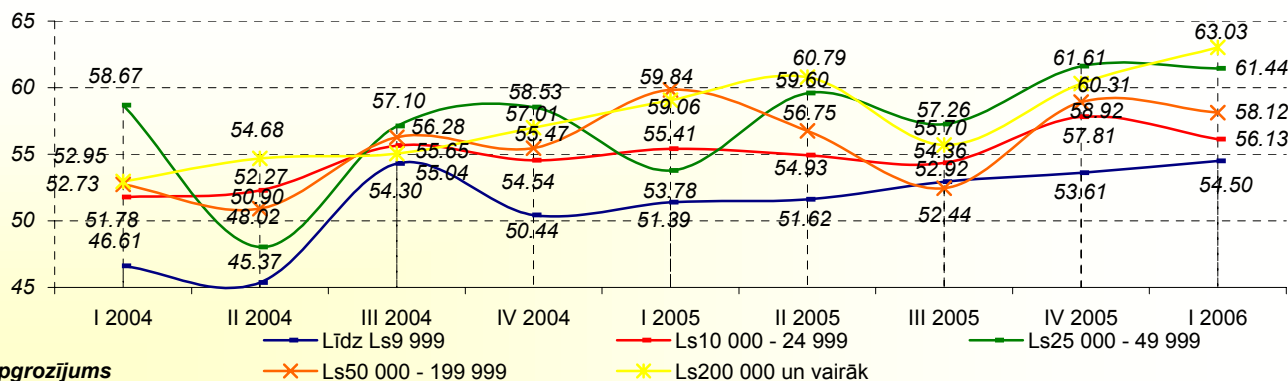
Uzņēmuma rentabilitātes vērtējums

		I 2004	II 2004	Indeksa izmaiņas II un I 2004	III 2004	Indeksa izmaiņas III un II 2004	IV 2004	Indeksa izmaiņas IV un III 2004	I 2005	Indeksa izmaiņas I 2005 un IV 2004	II 2005	Indeksa izmaiņas II un I 2005	III 2005	Indeksa izmaiņas III un II 2005	IV 2005	Indeksa izmaiņas IV un III 2005	I 2006	Indeksa izmaiņas I 2006 un IV 2005
		Nozare	Ražošanas sfēra	53.22	53.93	0.71	54.08	0.15	55.39	1.31	58.21	2.82	57.16	-1.05	53.37	-3.78	56.48	3.11
	Tirdzniecība	52.81	52.00	-0.81	56.65	4.65	56.04	-0.62	56.84	0.81	57.76	0.92	53.67	-4.10	59.38	5.72	61.26	1.88
	Būvniecība	54.62	54.32	-0.29	55.33	1.00	56.37	1.04	58.93	2.56	60.91	1.99	55.81	-5.10	64.08	8.27	63.40	-0.68
	Pakalpojumi	51.97	49.14	-2.83	52.76	3.62	56.03	3.27	57.47	1.44	57.72	0.25	56.03	-1.69	59.55	3.52	58.92	-0.63
Apgrozījums	Līdz Ls9 999	46.61	45.37	-1.24	54.30	8.93	50.44	-3.86	51.39	0.95	51.62	0.23	52.92	1.30	53.61	0.68	54.50	0.89
	Ls10 000 - 24 999	51.78	52.27	0.50	55.65	3.38	54.54	-1.11	55.41	0.87	54.93	-0.48	54.36	-0.58	57.81	3.46	56.13	-1.68
	Ls25 000 - 49 999	58.67	48.02	-10.66	57.10	9.09	58.53	1.43	53.78	-4.75	59.60	5.82	57.26	-2.33	61.61	4.35	61.44	-0.17
	Ls50 000 - 199 999	52.73	50.90	-1.83	56.28	5.38	55.47	-0.81	59.84	4.37	56.75	-3.09	52.44	-4.31	58.92	6.47	58.12	-0.80
	Ls200 000 un vairāk	52.95	54.68	1.72	55.04	0.36	57.01	1.97	59.06	2.05	60.79	1.73	55.70	-5.09	60.31	4.60	63.03	2.73
Darbinieku skaits	1 - 10	51.16	50.01	-1.15	53.95	3.94	54.20	0.25	55.31	1.11	54.56	-0.75	53.23	-1.33	57.05	3.82	57.83	0.78
	11 - 49	54.54	53.20	-1.34	56.36	3.17	56.73	0.37	59.65	2.92	59.93	0.27	56.06	-3.86	60.09	4.02	59.93	-0.16
	50 - 249	55.62	53.03	-2.59	55.45	2.42	58.20	2.75	59.56	1.37	62.79	3.23	55.31	-7.48	63.10	7.79	64.42	1.31
	250 un vairāk	52.35	54.86	2.52	49.95	-4.91	57.92	7.97	55.11	-2.81	55.89	0.78	52.70	-3.19	64.14	11.44	65.76	1.62
Kapitāls	Vietējais	51.83	51.06	-0.77	54.30	3.24	55.18	0.88	56.59	1.41	56.95	0.35	53.38	-3.57	58.14	4.76	58.91	0.77
	Vietējais un ārzemju	55.83	54.12	-1.71	59.13	5.01	58.43	-0.70	61.29	2.86	60.92	-0.37	57.31	-3.61	62.91	5.60	61.89	-1.02
	Ārzemju	62.30	60.16	-2.14	57.92	-2.23	61.20	3.27	63.92	2.72	64.15	0.23	64.29	0.14	68.59	4.30	65.89	-2.70
Reģions	Rīga	53.44	51.90	-1.55	56.00	4.10	56.68	0.68	58.08	1.40	58.95	0.86	55.68	-3.27	59.65	3.97	60.20	0.55
	Vidzeme	53.25	53.80	0.55	53.45	-0.34	57.30	3.84	58.05	0.75	58.31	0.26	52.93	-5.38	58.65	5.72	60.72	2.07
	Kurzeme	51.71	50.99	-0.72	52.50	1.51	52.73	0.23	55.92	3.20	58.28	2.36	53.25	-5.03	56.11	2.86	61.07	4.96
	Zemgale	53.99	52.04	-1.95	55.07	3.04	53.63	-1.44	57.98	4.35	52.89	-5.09	55.54	2.65	61.27	5.73	56.54	-4.73
	Latgale	48.67	48.38	-0.29	52.40	4.02	52.74	0.34	52.28	-0.46	51.97	-0.32	47.88	-4.08	56.70	8.82	53.77	-2.94
Apdzīvota vieta	Pilsēta	52.97	51.63	-1.33	53.24	1.61	53.22	-0.02	54.54	1.33	53.99	-0.55	52.48	-1.52	59.73	7.26	60.64	0.91
	Rajona centrs	51.51	51.75	0.24	54.40	2.64	54.32	-0.07	57.68	3.36	58.15	0.47	52.66	-5.49	56.49	3.83	57.06	0.57
	Mazpilsēta	49.20	50.96	1.77	50.31	-0.65	58.18	7.87	54.68	-3.51	56.03	1.35	53.28	-2.74	59.38	6.09	59.21	-0.17
	Pagasts/ lauki	57.41	53.38	-4.03	52.89	-0.49	55.09	2.20	59.58	4.49	57.96	-1.62	52.26	-5.70	58.74	6.48	56.78	-1.96

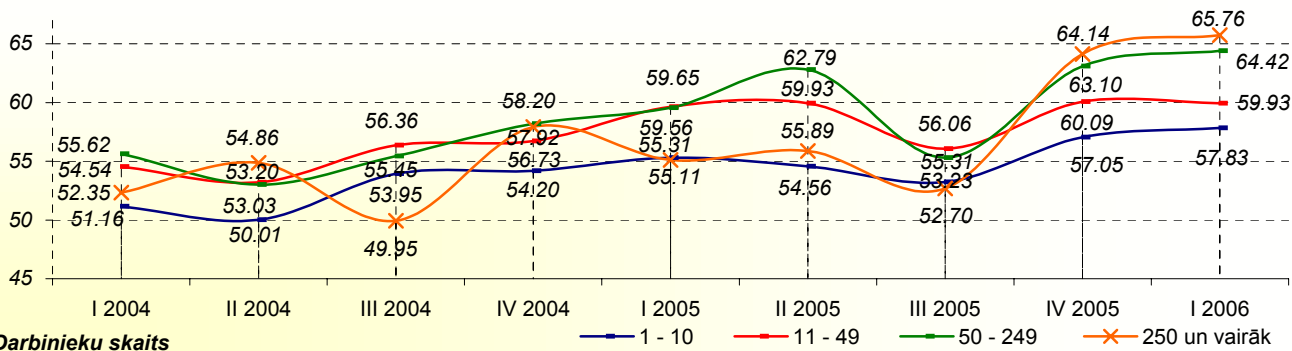
Uzņēmuma rentabilitātes vērtējums



Nozare

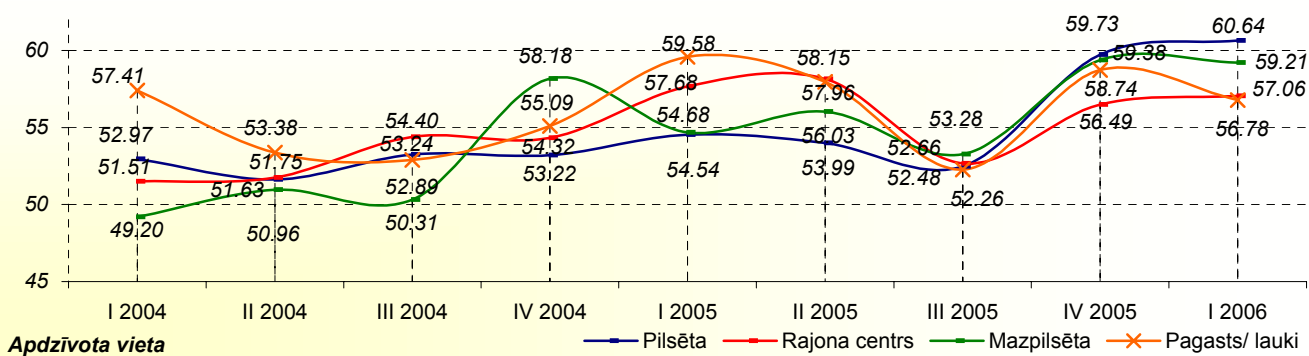
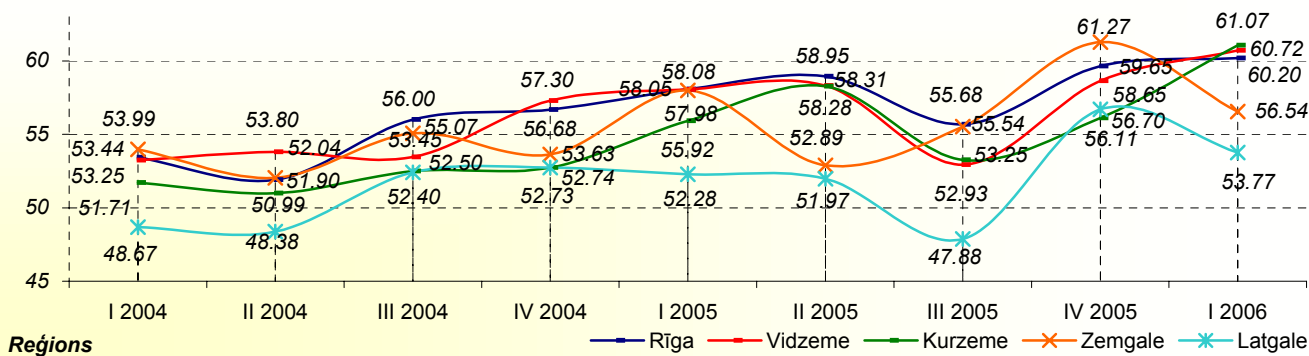
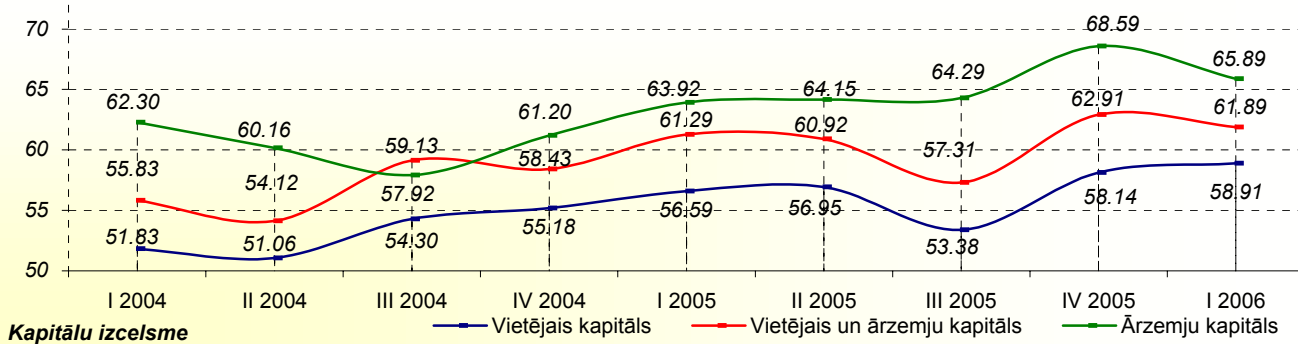


Apzīmējums



Darbinieku skaits

Bāze: visi respondenti, n=750

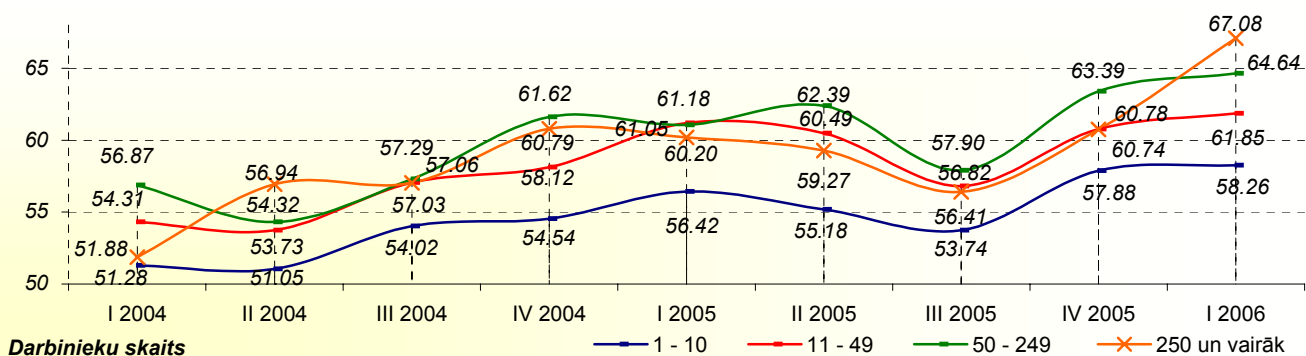
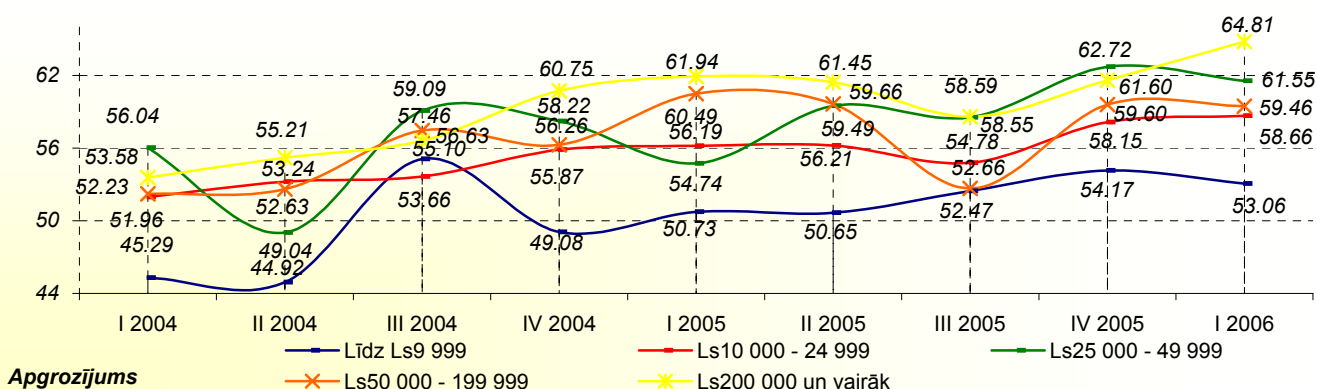
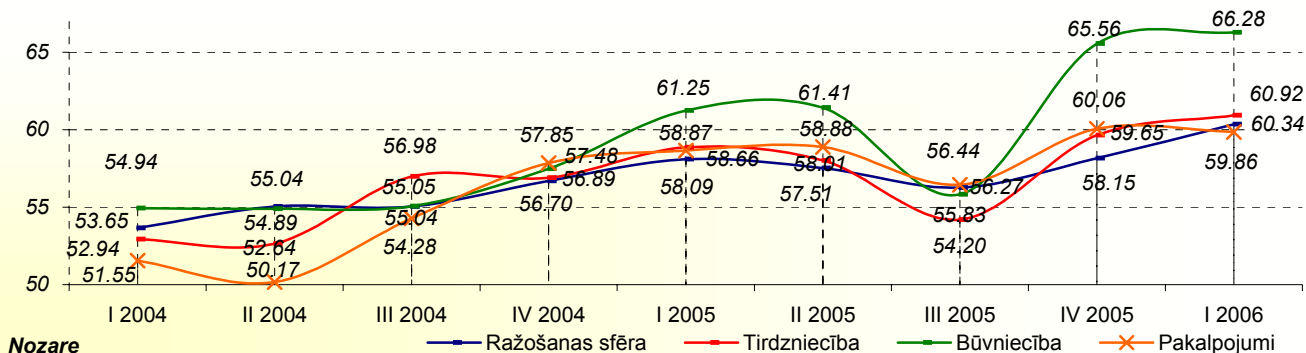
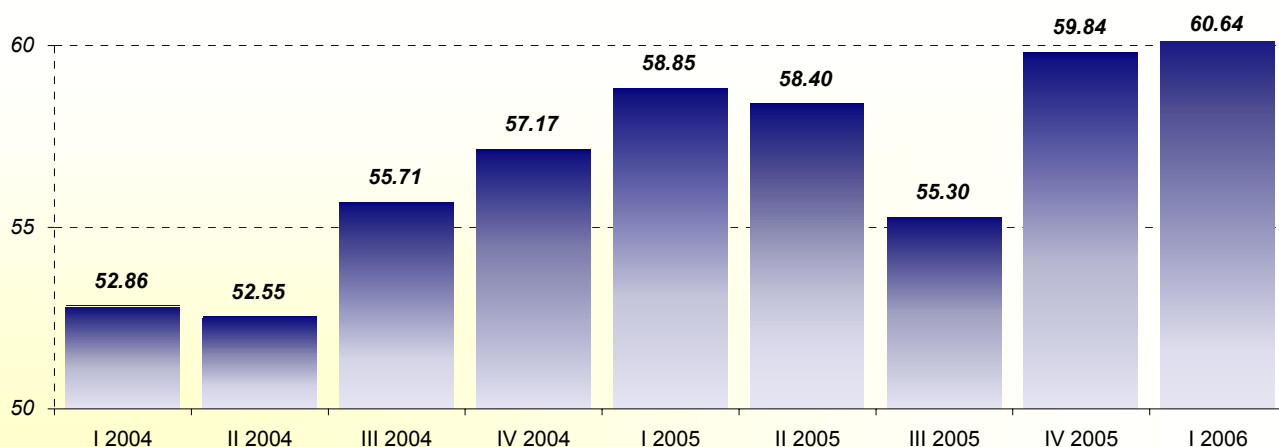


Bāze: visi respondenti, n=750

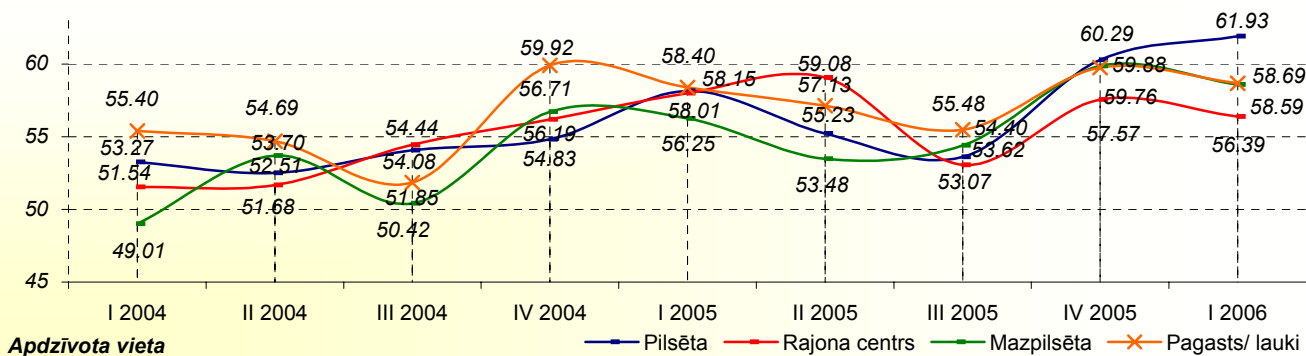
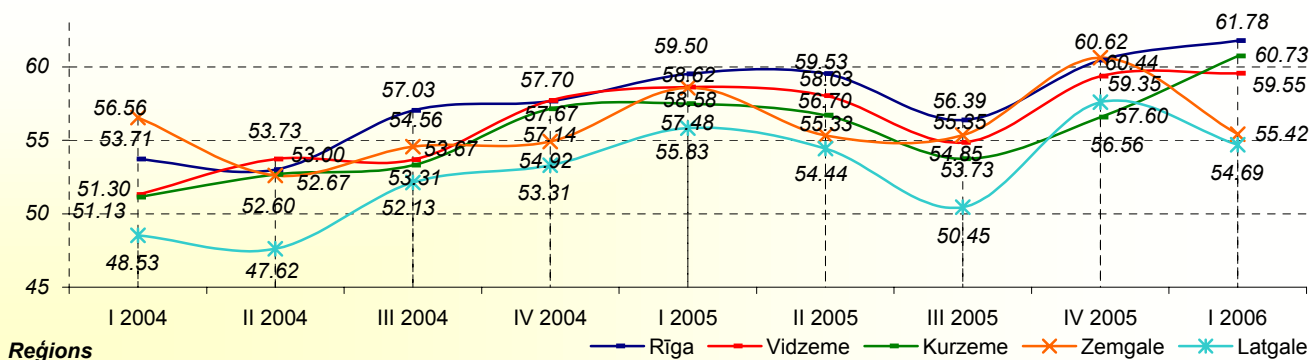
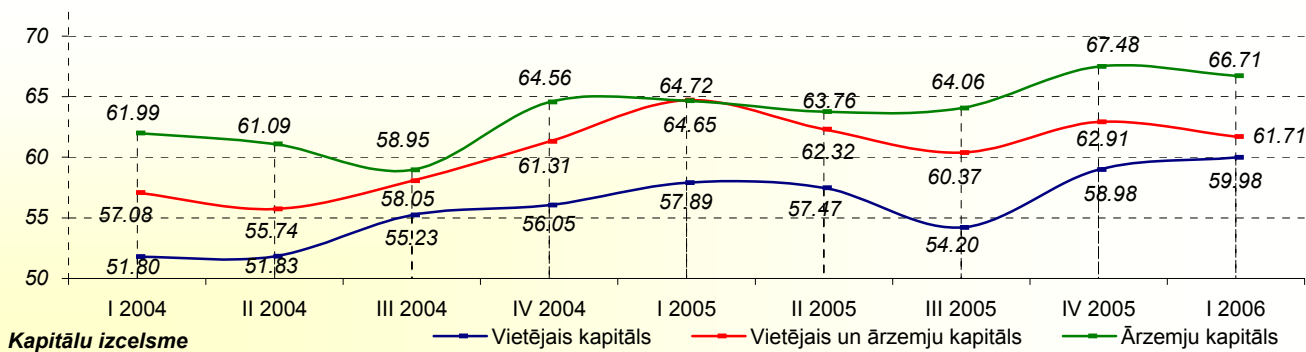
Uzņēmuma finansiālā stāvokļa vērtējums

		I 2004		Indeksa izmaiņas II un I 2004		III 2004		Indeksa izmaiņas III un II 2004		I 2005		Indeksa izmaiņas IV un III 2004		II 2005		Indeksa izmaiņas II un I 2005		III un II 2005		IV 2005		Indeksa izmaiņas IV un III 2005		I 2006		Indeksa izmaiņas I 2006 un IV 2005		
Nozare	Ražošanas sfēra	53.65	55.04	1.39	55.04	0.00	56.70	1.66	58.09	1.39	57.51	-0.58	56.27	-1.24	58.15	1.88	60.34	2.19										
	Tirdzniecība	52.94	52.64	-0.29	56.98	4.34	56.89	-0.09	58.87	1.98	58.01	-0.86	54.20	-3.81	59.65	5.45	60.92	1.27										
	Būvniecība	54.94	54.89	-0.04	55.05	0.16	57.48	2.43	61.25	3.76	61.41	0.17	55.83	-5.59	65.56	9.73	66.28	0.72										
	Pakalpojumi	51.55	50.17	-1.38	54.28	4.11	57.85	3.57	58.66	0.81	58.88	0.22	56.44	-2.44	60.06	3.62	59.86	-0.20										
Aproziājums	Līdz Ls9 999	45.29	44.92	-0.36	55.10	10.18	49.08	-6.03	50.73	1.66	50.65	-0.08	52.47	1.82	54.17	1.70	53.06	-1.11										
	Ls10 000 - 24 999	51.96	53.24	1.28	53.66	0.42	55.87	2.21	56.19	0.32	56.21	0.02	54.78	-1.43	58.15	3.37	58.66	0.52										
	Ls25 000 - 49 999	56.04	49.04	-7.01	59.09	10.06	58.22	-0.88	54.74	-3.48	59.49	4.75	58.55	-0.94	62.72	4.16	61.55	-1.17										
	Ls50 000 - 199 999	52.23	52.63	0.40	57.46	4.83	56.26	-1.20	60.49	4.23	59.66	-0.83	52.66	-6.99	59.60	6.93	59.46	-0.14										
	Ls200 000 un vairāk	53.58	55.21	1.63	56.63	1.41	60.75	4.12	61.94	1.19	61.45	-0.48	58.59	-2.86	61.60	3.01	64.81	3.20										
Darbinieku skaits	1 - 10	51.28	51.05	-0.24	54.02	2.97	54.54	0.53	56.42	1.88	55.18	-1.24	53.74	-1.43	57.88	4.14	58.26	0.37										
	11 - 49	54.31	53.73	-0.59	57.06	3.33	58.12	1.06	61.18	3.07	60.49	-0.70	56.82	-3.67	60.78	3.96	61.85	1.07										
	50 - 249	56.87	54.32	-2.55	57.29	2.97	61.62	4.33	61.05	-0.57	62.39	1.35	57.90	-4.49	63.39	5.49	64.64	1.25										
	250 un vairāk	51.88	56.94	5.06	57.03	0.09	60.79	3.76	60.20	-0.59	59.27	-0.92	56.41	-2.86	60.74	4.32	67.08	6.35										
Kapitāls	Vietējais	51.80	51.83	0.02	55.23	3.41	56.05	0.82	57.89	1.84	57.47	-0.42	54.20	-3.27	58.98	4.79	59.98	1.00										
	Vietējais un ārzemju	57.08	55.74	-1.33	58.05	2.31	61.31	3.26	64.72	3.41	62.32	-2.40	60.37	-1.95	62.91	2.55	61.71	-1.20										
	Ārzemju	61.99	61.09	-0.90	58.95	-2.14	64.56	5.61	64.65	0.09	63.76	-0.89	64.06	0.30	67.48	3.42	66.71	-0.77										
Reģions	Rīga	53.71	53.00	-0.71	57.03	4.03	57.67	0.64	59.50	1.83	59.53	0.02	56.39	-3.14	60.44	4.06	61.78	1.33										
	Vidzeme	51.30	53.73	2.42	53.67	-0.06	57.70	4.03	58.62	0.93	58.03	-0.60	54.85	-3.18	59.35	4.50	59.55	0.20										
	Kurzeme	51.13	52.67	1.54	53.31	0.65	57.14	3.83	57.48	0.34	56.70	-0.78	53.73	-2.96	56.56	2.83	60.73	4.17										
	Zemgale	56.56	52.60	-3.95	54.56	1.96	54.92	0.36	58.58	3.65	55.33	-3.24	55.35	0.02	60.62	5.27	55.42	-5.20										
	Latgale	48.53	47.62	-0.91	52.13	4.51	53.31	1.17	55.83	2.53	54.44	-1.39	50.45	-3.99	57.60	7.15	54.69	-2.92										
Apdzīvota vieta	Pilsēta	53.27	52.51	-0.75	54.08	1.57	54.83	0.75	58.15	3.32	55.23	-2.92	53.62	-1.61	60.29	6.68	61.93	1.64										
	Rajona centrs	51.54	51.68	0.14	54.44	2.76	56.19	1.75	58.01	1.82	59.08	1.07	53.07	-6.01	57.57	4.50	56.39	-1.18										
	Mazpilsēta	49.01	53.70	4.70	50.42	-3.28	56.71	6.29	56.25	-0.46	53.48	-2.77	54.40	0.92	59.88	5.48	58.59	-1.29										
	Pagasts/ lauki	55.40	54.69	-0.71	51.85	-2.84	59.92	8.07	58.40	-1.52	57.13	-1.27	55.48	-1.65	59.76	4.28	58.69	-1.08										

Uzņēmuma finansiālā stāvokļa vērtējums



Bāze: visi respondenti, n=750

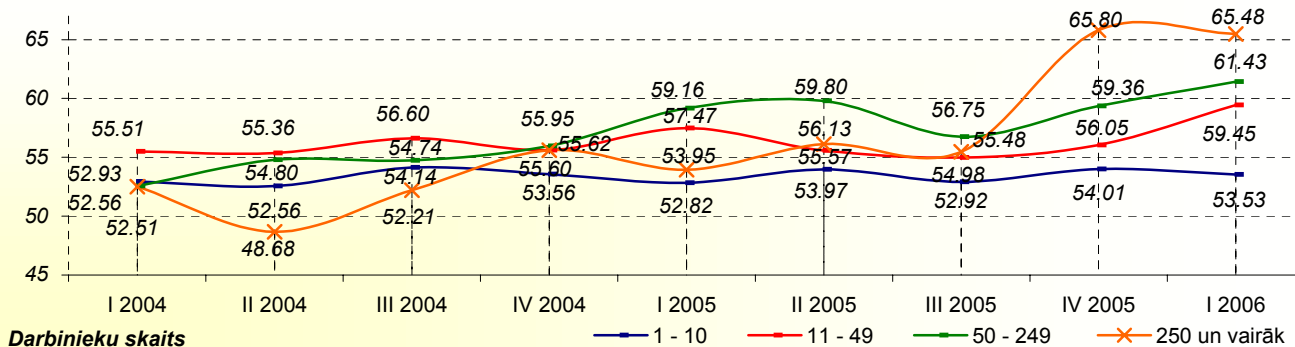
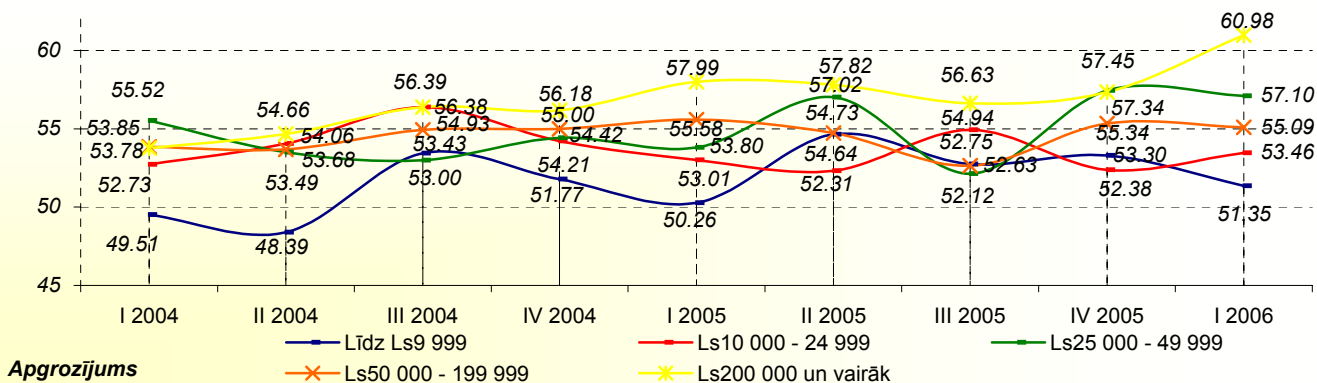
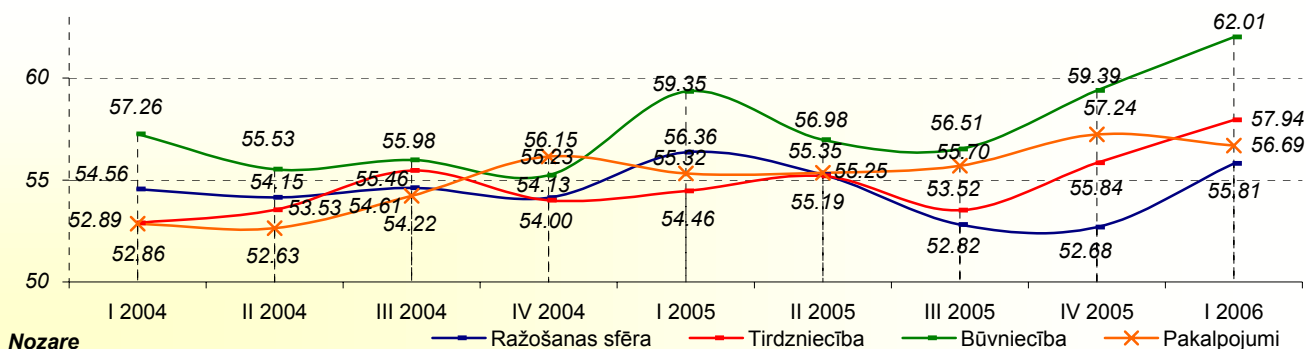
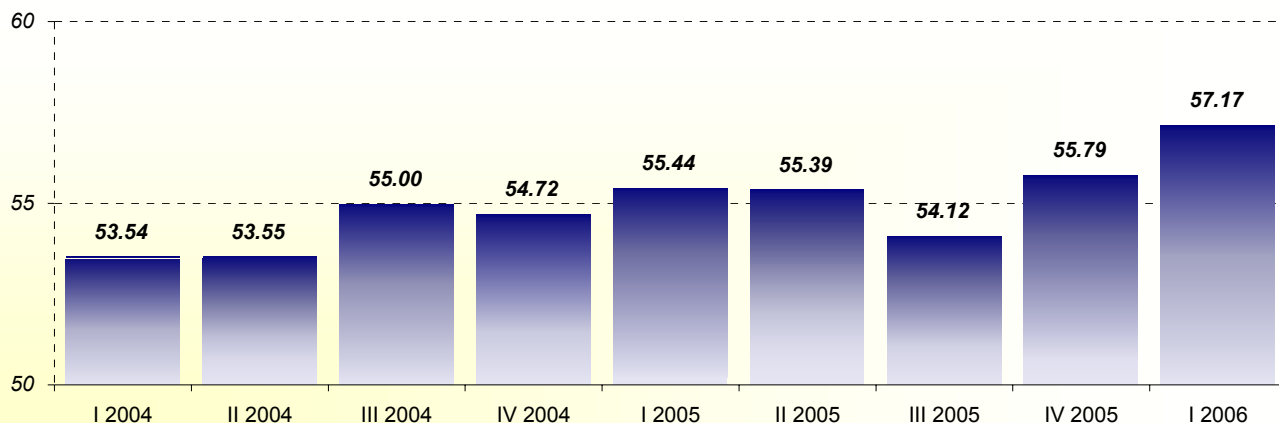


Bāze: visi respondenti, n=750

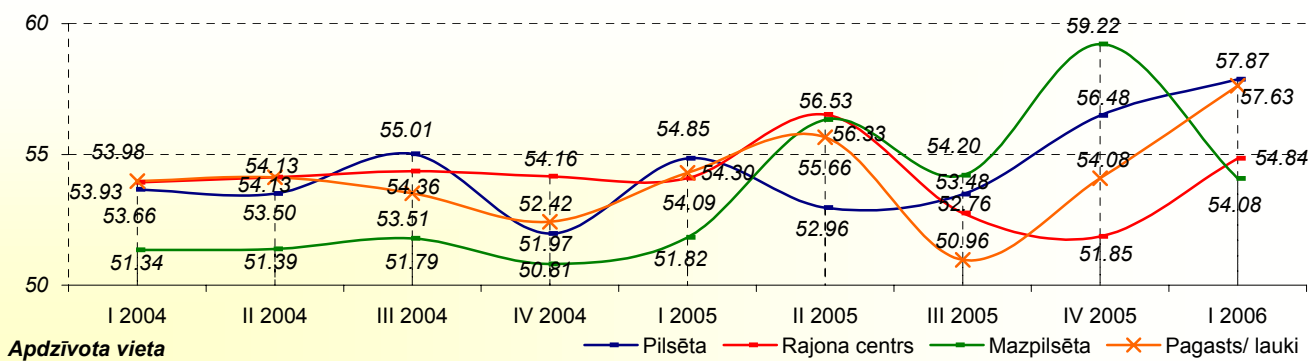
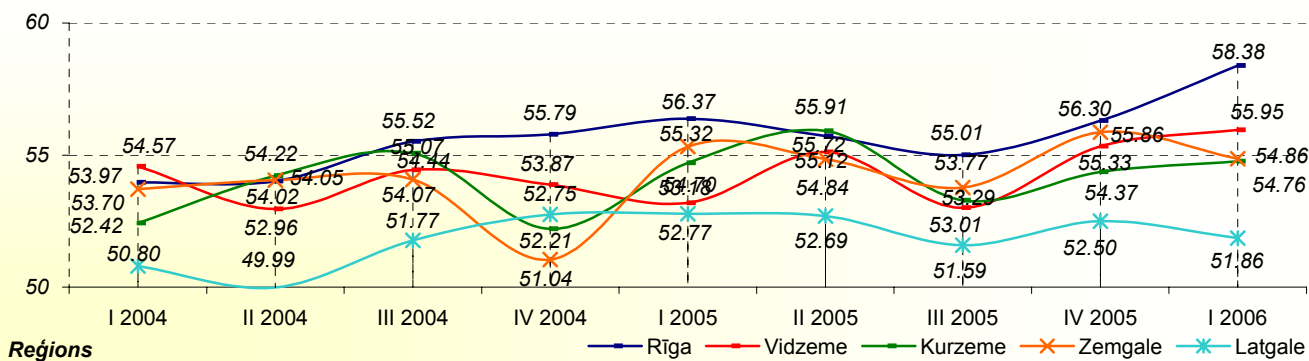
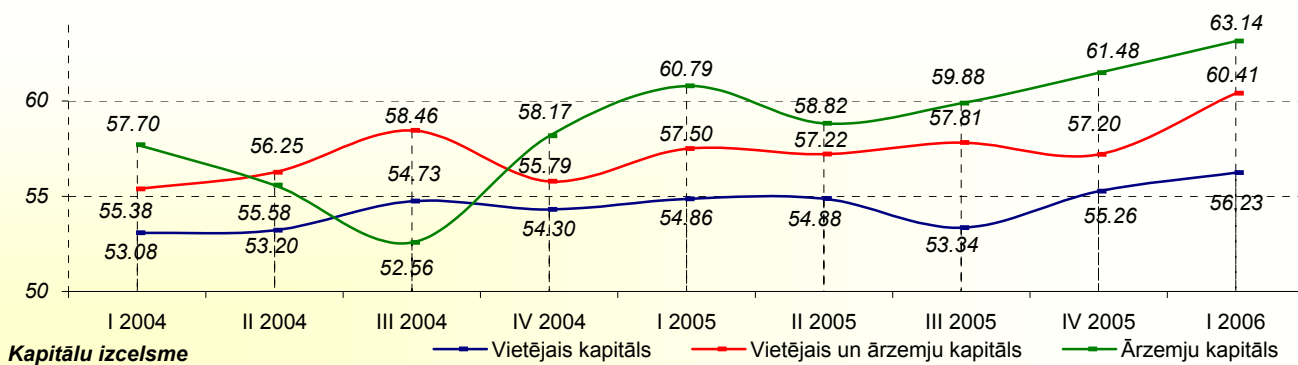
Darbinieku skaits uzņēmumā

		I 2004		Indeksa izmaiņas II un I 2004		III 2004		Indeksa izmaiņas III un II 2004		IV 2004		Indeksa izmaiņas IV un III 2004		I 2005		Indeksa izmaiņas I 2005 un IV 2004		II 2005		Indeksa izmaiņas II un I 2005		III 2005		Indeksa izmaiņas III un II 2005		IV 2005		Indeksa izmaiņas IV un III 2005		I 2006		Indeksa izmaiņas I 2006 un IV 2005	
		I 2004	II 2004	2004	III 2004	2004	IV 2004	2004	I 2005	IV 2004	II 2005	2005	III 2005	2005	IV 2005	2005	I 2006	IV 2005															
Nozare	Ražošanas sfēra	54.56	54.15	-0.41	54.61	0.47	54.13	-0.48	56.36	2.23	55.25	-1.11	52.82	-2.44	52.68	-0.13	55.81	3.13															
	Tirdzniecība	52.89	53.53	0.63	55.46	1.94	54.00	-1.46	54.46	0.46	55.19	0.73	53.52	-1.67	55.84	2.32	57.94	2.10															
	Būvniecība	57.26	55.53	-1.73	55.98	0.45	55.23	-0.75	59.35	4.12	56.98	-2.37	56.51	-0.46	59.39	2.88	62.01	2.62															
	Pakalpojumi	52.86	52.63	-0.22	54.22	1.59	56.15	1.93	55.32	-0.84	55.35	0.03	55.70	0.35	57.24	1.54	56.69	-0.55															
Apgrozījums	Līdz Ls9 999	49.51	48.39	-1.12	53.43	5.04	51.77	-1.66	50.26	-1.51	54.64	4.38	52.75	-1.89	53.30	0.55	51.35	-1.95															
	Ls10 000 - 24 999	52.73	54.06	1.33	56.39	2.32	54.21	-2.18	53.01	-1.20	52.31	-0.70	54.94	2.63	52.38	-2.55	53.46	1.07															
	Ls25 000 - 49 999	55.52	53.49	-2.03	53.00	-0.50	54.42	1.42	53.80	-0.62	57.02	3.22	52.12	-4.90	57.45	5.33	57.10	-0.35															
	Ls50 000 - 199 999	53.85	53.68	-0.18	54.93	1.25	55.00	0.07	55.58	0.59	54.73	-0.85	52.63	-2.10	55.34	2.71	55.09	-0.25															
	Ls200 000 un vairāk	53.78	54.66	0.89	56.38	1.72	56.18	-0.19	57.99	1.81	57.82	-0.18	56.63	-1.19	57.34	0.71	60.98	3.64															
Darbinieku skaits	1 - 10	52.93	52.56	-0.36	54.14	1.57	53.56	-0.58	52.82	-0.74	53.97	1.14	52.92	-1.05	54.01	1.08	53.53	-0.47															
	11 - 49	55.51	55.36	-0.15	56.60	1.25	55.62	-0.99	57.47	1.86	55.57	-1.91	54.98	-0.59	56.05	1.08	59.45	3.39															
	50 - 249	52.56	54.80	2.24	54.74	-0.06	55.95	1.21	59.16	3.21	59.80	0.64	56.75	-3.05	59.36	2.61	61.43	2.07															
	250 un vairāk	52.51	48.68	-3.83	52.21	3.52	55.60	3.39	53.95	-1.65	56.13	2.18	55.48	-0.65	65.80	10.31	65.48	-0.32															
Kapitāls	Vietējais	53.08	53.20	0.13	54.73	1.53	54.30	-0.43	54.86	0.56	54.88	0.02	53.34	-1.54	55.26	1.91	56.23	0.97															
	Vietējais un ārzemju	55.38	56.25	0.87	58.46	2.22	55.79	-2.67	57.50	1.71	57.22	-0.28	57.81	0.59	57.20	-0.61	60.41	3.21															
	Ārzemju	57.70	55.58	-2.12	52.56	-3.02	58.17	5.61	60.79	2.62	58.82	-1.97	59.88	1.06	61.48	1.60	63.14	1.66															
Reģions	Rīga	53.97	54.02	0.05	55.52	1.50	55.79	0.27	56.37	0.58	55.72	-0.65	55.01	-0.71	56.30	1.29	58.38	2.09															
	Vidzeme	54.57	52.96	-1.61	54.44	1.48	53.87	-0.57	53.18	-0.69	55.12	1.93	53.01	-2.10	55.33	2.32	55.95	0.62															
	Kurzeme	52.42	54.22	1.79	55.07	0.85	52.21	-2.86	54.70	2.49	55.91	1.21	53.29	-2.62	54.37	1.08	54.76	0.39															
	Zemgale	53.70	54.05	0.34	54.07	0.02	51.04	-3.03	55.32	4.28	54.84	-0.48	53.77	-1.07	55.86	2.09	54.86	-1.00															
	Latgale	50.80	49.99	-0.81	51.77	1.78	52.75	0.98	52.77	0.02	52.69	-0.08	51.59	-1.10	52.50	0.91	51.86	-0.64															
Apdzīvota vieta	Pilsēta	53.66	53.50	-0.16	55.01	1.51	51.97	-3.05	54.85	2.88	52.96	-1.89	53.48	0.52	56.48	3.00	57.87	1.39															
	Rajona centrs	53.93	54.13	0.20	54.36	0.24	54.16	-0.20	54.09	-0.07	56.53	2.44	52.76	-3.77	51.85	-0.90	54.84	2.99															
	Mazpilsēta	51.34	51.39	0.05	51.79	0.40	50.81	-0.98	51.82	1.01	56.33	4.51	54.20	-2.13	59.22	5.01	54.08	-5.13															
	Pagasts/ lauki	53.98	54.13	0.15	53.51	-0.62	52.42	-1.09	54.30	1.88	55.66	1.36	50.96	-4.70	54.08	3.12	57.63	3.55															

Darbinieku skaits uzņēmumā



Bāze: visi respondenti, n=750

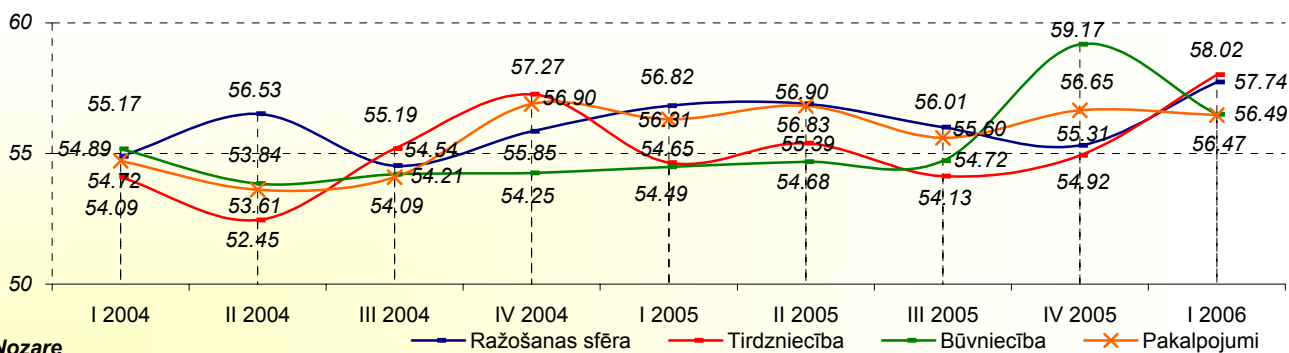
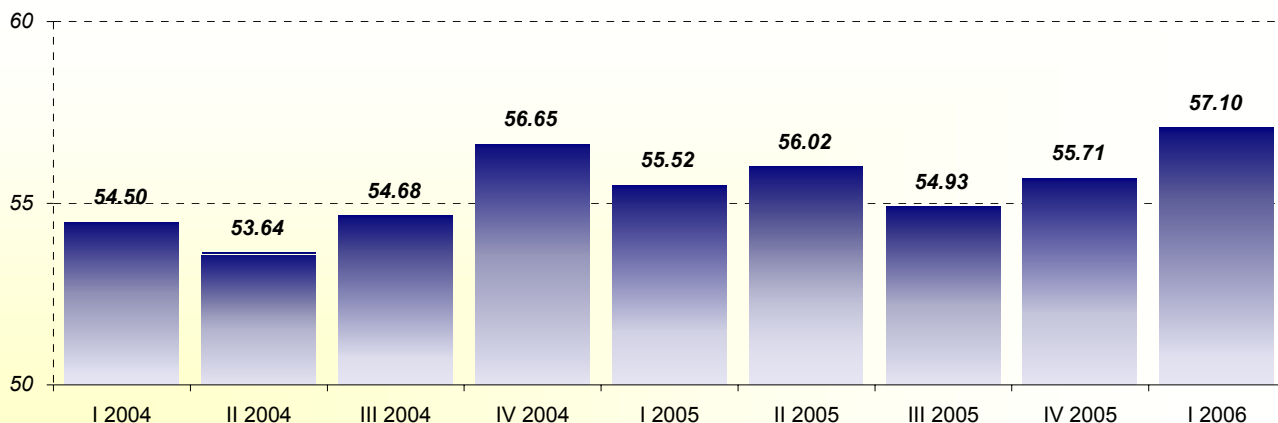


Bāze: visi respondenti, n=750

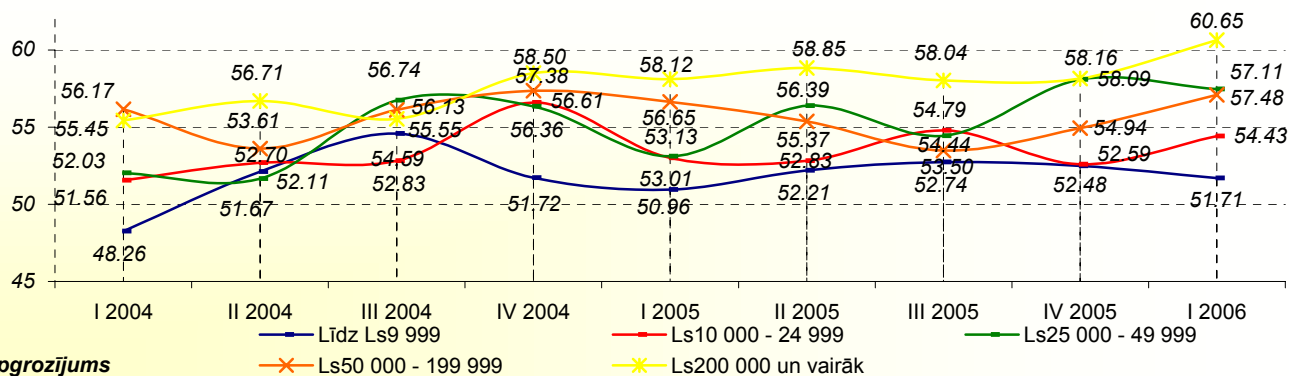
Investīciju apjoms pārstāvētajā uzņēmumā

		I 2004		Indeksa izmaiņas II un I 2004		III 2004		Indeksa izmaiņas III un II 2004		IV 2004		Indeksa izmaiņas IV un III 2004		I 2005		Indeksa izmaiņas I 2005 un IV 2004		II 2005		Indeksa izmaiņas II un I 2005		III 2005		Indeksa izmaiņas III un II 2005		IV 2005		Indeksa izmaiņas IV un III 2005		I 2006		Indeksa izmaiņas I 2006 un IV 2005			
Nozare	Ražošanas sfēra	54.89	56.53	1.64	54.54	-1.99	55.85	1.31	56.82	0.97	56.90	0.08	56.01	-0.89	55.31	-0.70	57.74	2.43																	
	Tirdzniecība	54.09	52.45	-1.64	55.19	2.74	57.27	2.08	54.65	-2.62	55.39	0.74	54.13	-1.26	54.92	0.79	58.02	3.10																	
	Būvniecība	55.17	53.84	-1.32	54.21	0.36	54.25	0.04	54.49	0.24	54.68	0.19	54.72	0.04	59.17	4.46	56.49	-2.68																	
	Pakalpojumi	54.72	53.61	-1.10	54.09	0.48	56.90	2.81	56.31	-0.58	56.83	0.52	55.60	-1.23	56.65	1.05	56.47	-0.18																	
Aprozijs	Līdz Ls9 999	48.26	52.11	3.85	54.59	2.48	51.72	-2.88	50.96	-0.75	52.21	1.24	52.74	0.53	52.48	-0.26	51.71	-0.77																	
	Ls10 000 - 24 999	51.56	52.70	1.13	52.83	0.14	56.61	3.78	53.01	-3.60	52.83	-0.18	54.79	1.96	52.59	-2.20	54.43	1.83																	
	Ls25 000 - 49 999	52.03	51.67	-0.36	56.74	5.07	56.36	-0.38	53.13	-3.24	56.39	3.26	54.44	-1.95	58.09	3.65	57.48	-0.62																	
	Ls50 000 - 199 999	56.17	53.61	-2.56	56.13	2.51	57.38	1.25	56.65	-0.73	55.37	-1.28	53.50	-1.87	54.94	1.44	57.11	2.17																	
	Ls200 000 un vairāk	55.45	56.71	1.26	55.55	-1.16	58.50	2.95	58.12	-0.38	58.85	0.74	58.04	-0.82	58.16	0.13	60.65	2.48																	
Darbinieku skaits	1 - 10	52.51	52.56	0.05	54.63	2.07	54.68	0.05	53.13	-1.56	53.84	0.71	53.32	-0.52	54.08	0.76	54.68	0.60																	
	11 - 49	57.19	53.94	-3.25	54.93	0.99	57.10	2.17	56.11	-0.99	55.75	-0.35	55.53	-0.23	56.05	0.53	57.55	1.50																	
	50 - 249	58.37	56.39	-1.97	54.76	-1.63	60.29	5.53	60.92	0.63	61.34	0.42	58.62	-2.72	60.15	1.54	61.64	1.49																	
	250 un vairāk	52.56	63.82	11.26	55.24	-8.58	61.29	6.05	59.38	-1.92	64.29	4.91	60.86	-3.43	62.82	1.97	66.53	3.70																	
Kapitāls	Vietējais	53.90	53.31	-0.59	54.43	1.11	56.36	1.93	55.00	-1.36	55.09	0.09	54.27	-0.81	55.43	1.15	56.94	1.51																	
	Vietējais un ārzemju	55.63	55.46	-0.16	56.05	0.58	56.81	0.77	57.21	0.40	59.67	2.46	59.28	-0.39	58.56	-0.72	57.37	-1.19																	
	Ārzemju	60.94	56.98	-3.96	56.04	-0.94	59.39	3.36	60.04	0.65	61.30	1.26	58.13	-3.18	55.54	-2.58	58.53	2.99																	
Reģions	Rīga	54.87	53.47	-1.40	55.27	1.80	56.50	1.22	55.39	-1.11	55.97	0.58	55.30	-0.67	56.05	0.75	57.75	1.70																	
	Vidzeme	54.61	55.04	0.43	52.99	-2.05	57.83	4.84	56.33	-1.50	57.06	0.73	55.20	-1.86	55.41	0.21	56.37	0.96																	
	Kurzeme	53.39	53.09	-0.31	54.38	1.29	57.27	2.89	54.84	-2.43	54.76	-0.08	53.81	-0.95	53.22	-0.58	56.04	2.82																	
	Zemgale	53.40	55.54	2.14	54.49	-1.05	56.92	2.44	58.06	1.14	57.98	-0.08	55.52	-2.46	57.89	2.36	55.99	-1.89																	
	Latgale	54.48	52.41	-2.07	53.10	0.69	54.64	1.54	53.42	-1.22	54.26	0.84	52.47	-1.79	53.34	0.87	53.87	0.53																	
Apdzīvota vieta	Pilsēta	54.53	53.35	-1.18	54.07	0.72	55.17	1.10	53.06	-2.11	55.36	2.30	54.08	-1.28	53.91	-0.17	57.31	3.40																	
	Rajona centrs	54.64	53.78	-0.86	53.70	-0.08	58.33	4.63	56.93	-1.40	57.09	0.16	54.62	-2.47	54.87	0.25	56.75	1.88																	
	Mazpilsēta	49.73	53.74	4.01	52.62	-1.12	56.53	3.90	57.12	0.60	56.73	-0.39	55.36	-1.37	57.99	2.63	55.36	-2.63																	
	Pagasts/ lauki	59.19	57.87	-1.33	53.81	-4.05	57.49	3.68	56.64	-0.85	55.56	-1.08	53.91	-1.65	55.07	1.16	57.13	2.06																	

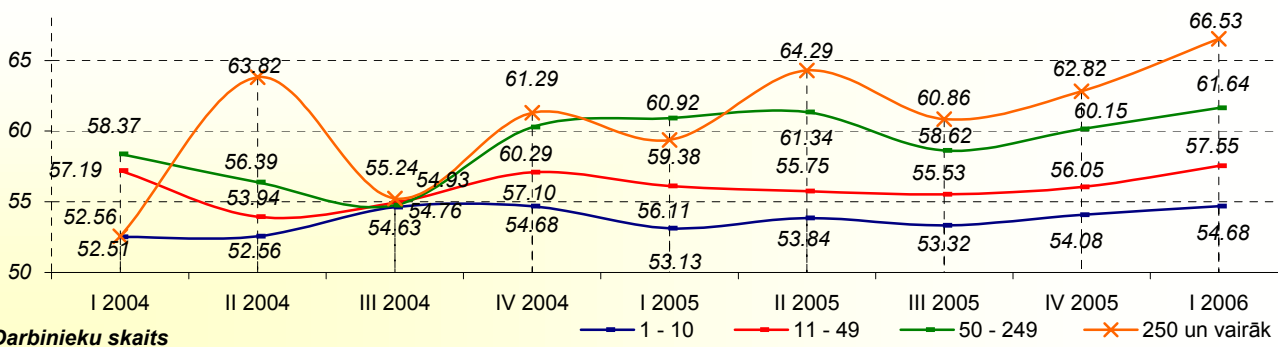
Investīciju apjoms pārstāvētajā uzņēmumā



Nozare

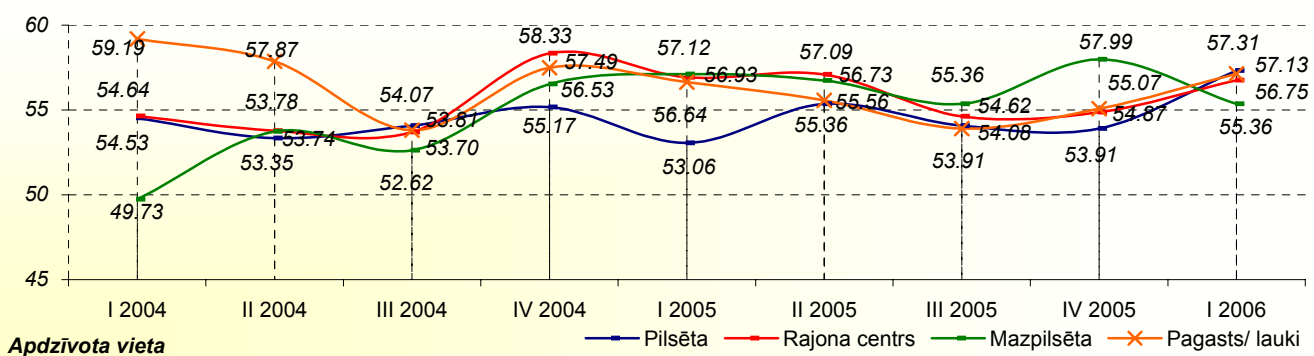
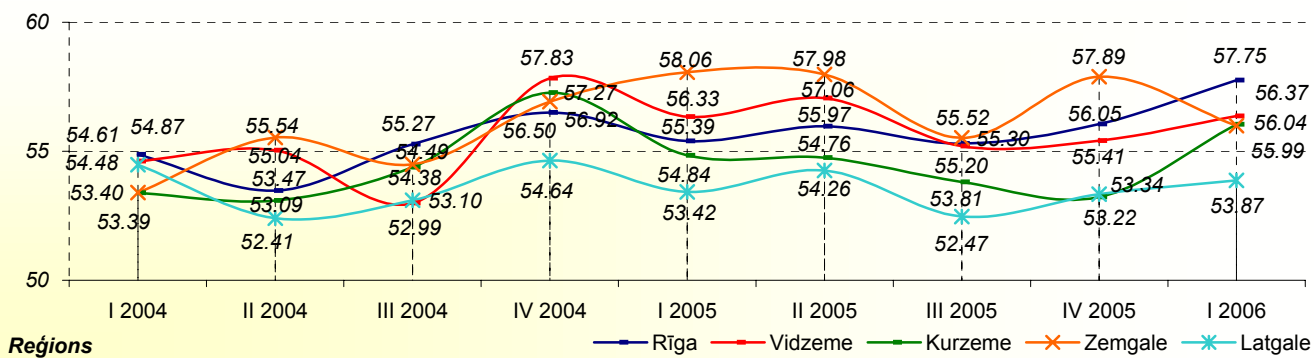
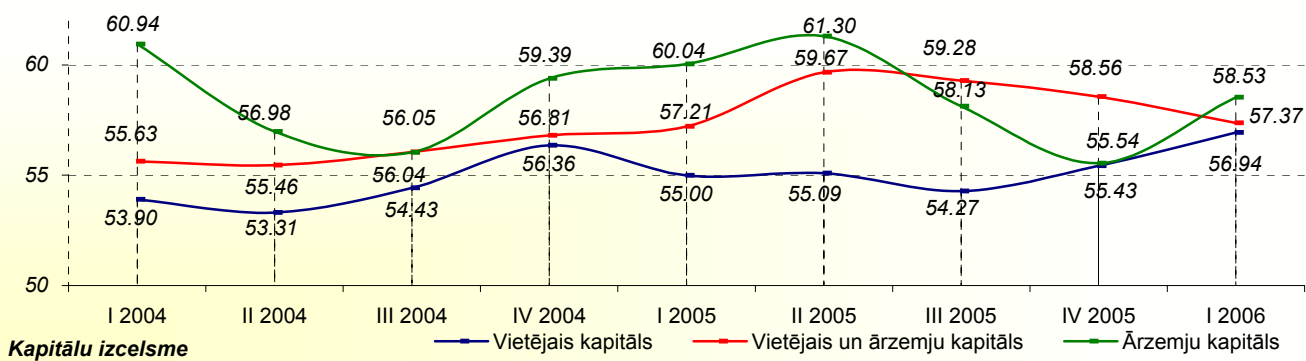


Apzīmējums



Darbinieku skaits

Bāze: visi respondenti, n=750



Bāze: visi respondenti, n=750

APTAUJAS ANKETA

Labdien,

Jums zvana un es pārstāvu pētījumu centru SKDS, šobrīd mēs sadarībā ar PAREX banku veicam regulāru uzņēmēju aptauju par ekonomiskās situācijas vērtējumu gan valstī kopumā, gan atsevišķās tautsaimniecības nozarēs, gan Jūsu uzņēmumā. Vai es varētu runāt ar Jūsu uzņēmuma vadītāju?

Ja nē → noskaidrot iespējamo pārzvanīšanas laiku vai telefona numuru uz kuru būtu iespējams pārzvanīt!

Ja jā → Jums zvana un es pārstāvu pētījumu centru SKDS, šobrīd mēs sadarībā ar PAREX banku veicam uzņēmēju aptauju par ekonomiskās situācijas vērtējumu gan valstī kopumā, gan atsevišķās tautsaimniecības nozarēs, gan Jūsu uzņēmumā.

Ja runā jau ar vadītāju → Pētījuma mērķis ir reizi ceturksnī aptaujāt 750 dažādu nozaru uzņēmumu vadītājus no visas Latvijas, tā, lai varētu pēc iespējas precīzāk novērtēt šīs ekonomiskās izmaiņas un no iegūtajiem datiem izveidot speciālus indeksus. Jūsu uzņēmums aptaujai tika izvēlēts pēc nejaušās izlases principa un mēs būtu ļoti pateicīgi, ja Jūs piekristu atbildēt uz dažiem jautājumiem. Intervija ir ļoti īsa, tā nepārsniegs 5 minūtes. Mēs garantējam Jūsu atbildi anonimitāti un to, ka dati tiks izmantoti tikai apkopotā veidā. Par piedalīšanos aptaujā, mēs Jums piedāvājam iespēju saņemt apkopotus pētījuma rezultātus elektroniskā veidā!

Vai Jūs piekristu piedalīties šajā pētījumā?

1. Sakiet, lūdzu, vai, Jūsaprāt, šobrīd salīdzinot ar iepriekšējiem 6 mēnešiem ?

		Ir ievērojami samazinājusi (-ies)	Ir nedaudz samazinājusi (-ies)	Nav mainījusies (-ies)	Ir nedaudz pieaugusi (-dzis)	Ir ievērojami pieaugusi (-dzis)	Grūti pateikt
1	Vispārējā ekonomiskā aktivitāte valstī	1	2	3	4	5	8
2	Ekonomiskā aktivitāte Jūsu nozarē	1	2	3	4	5	8
3	Konkurence Jūsu nozarē	1	2	3	4	5	8
4	Jūsu uzņēmuma apgrozījums	1	2	3	4	5	8
5	Jūsu uzņēmuma rentabilitāte	1	2	3	4	5	8
		Ir ievērojami pasliktinājies	Ir nedaudz pasliktinājies	Nav mainījies	Ir nedaudz uzlabojies	Ir ievērojami uzlabojies	Grūti pateikt
6	Jūsu uzņēmuma finansiālais stāvoklis	1	2	3	4	5	8
		Ir ievērojami samazinājies	Ir nedaudz samazinājies	Nav mainījies	Ir nedaudz pieaudzis	Ir ievērojami pieaudzis	Grūti pateikt
7	Darbinieku skaits Jūsu uzņēmumā	1	2	3	4	5	8
8	Investīciju apjoms Jūsu uzņēmumā	1	2	3	4	5	8

2. Sakiet, lūdzu, vai, Jūsaprāt, nākamajos 6 mēnešos...

		levērojami samazināšies	Nedaudz samazināšies	Nemainīsies	Nedaudz pieaugs	levērojami pieaugs	Grūti pateikt
1	Vispārējā ekonomiskā aktivitāte valstī	1	2	3	4	5	8
2	Ekonomiskā aktivitāte Jūsu nozarē	1	2	3	4	5	8
3	Konkurence Jūsu nozarē	1	2	3	4	5	8
4	Jūsu uzņēmuma apgrozījums	1	2	3	4	5	8
5	Jūsu uzņēmuma rentabilitāte	1	2	3	4	5	8
		levērojami pasliktināšies	Nedaudz pasliktināšies	Nemainīsies	Nedaudz uzlabosies	levērojami uzlabosies	Grūti pateikt
6	Jūsu uzņēmuma finansiālais stāvoklis	1	2	3	4	5	8
		levērojami samazināšies	Nedaudz samazināšies	Nemainīsies	Nedaudz pieaugs	levērojami pieaugs	Grūti pateikt
7	Darbinieku skaits Jūsu uzņēmumā	1	2	3	4	5	8
8	Investīciju apjoms Jūsu uzņēmumā	1	2	3	4	5	8

Intervijas nobeigumā, lūdzu, sniedziet datus par uzņēmumu

D1. Sakiet, lūdzu, kurā Latvijas reģionā atrodas Jūsu uzņēmums?

Rīga	1	Pāriet pie D3 jautājuma
Jūrmala (Pierīgas reģions)	2	Pāriet pie D3 jautājuma
Limbažu rajons (Pierīgas reģions)	3	Pāriet pie D2 jautājuma
Ogres rajons (Pierīgas reģions)	4	Pāriet pie D2 jautājuma
Rīgas rajons (Pierīgas reģions)	5	Pāriet pie D2 jautājuma
Tukuma rajons (Pierīgas reģions)	6	Pāriet pie D2 jautājuma
Vidzeme	7	Pāriet pie D2 jautājuma
Kurzeme	8	Pāriet pie D2 jautājuma
Zemgale	9	Pāriet pie D2 jautājuma
Latgale	10	Pāriet pie D2 jautājuma

D2. Sakiet, lūdzu, kādā apdzīvotā vietā atrodas Jūsu uzņēmums?

Republikas 6 lielākās pilsētas (Jelgava, Daugavpils, Jūrmala, Ventspils, Rēzekne, Liepāja)	1
Rajonu centri	2
Mazpilsētas	3
Pagasti/ lauki	4

Lūdzu, sniedziet datus par Jūsu uzņēmuma apgrozījumu un darbinieku skaitu! Vēlamies vēlreiz atgādināt, ka šie dati tiks izmantoti tikai un vienīgi pētījuma mērķim apkopotā veidā.

D3. Sakiet, lūdzu, kāds bija Jūsu uzņēmuma apgrozījums latos pēdējā finanšu gada laikā?

Līdz Ls9 999	1
No Ls10 000 – 24 999	2
No Ls25 000 – 49 999	3
No Ls50 000 – 199 999	4
Ls200 000 un vairāk	5
Grūti pateikt/ NA	8

D4. Sakiet, lūdzu, cik darbinieku ir Jūsu uzņēmumā?

1-5	1
6-10	2
11-25	3
26-49	4
50-99	5
100-249	6
250 un vairāk	7
Grūti pateikt/ NA	8

D5. Sakiet, lūdzu, kādi kapitāli ir pārstāvēti Jūsu uzņēmumā?

Uzņēmumā ir pārstāvēts tikai vietējais kapitāls	1
Uzņēmumā ir pārstāvēts gan vietējais kapitāls, gan ārzemju kapitāls	2
Uzņēmumā ir pārstāvēts tikai ārzemju kapitāls	3

D6. Pētījuma mērķu sasniegšanai jums ir būtiski izsekot uzņēmēju viedokļu izmaiņām ik pa trīs mēnešiem. Vai Jūs piekristu, ka mēs ar Jums sazināties pēc 3 mēnešiem un Jūs vēlreiz atbildētu uz šiem jautājumiem?

Jā	1	<i>Pāriet pie D7 jautājuma</i>
Nē	2	<i>Pāriet pie D8. jautājuma</i>

D7. Sakiet, lūdzu, vai nākamās aptaujas laikā (pēc 3 mēnešiem) Jums būtu ērtāk, ja mēs Jums:

Piezvanītu	1
Nosūtītu adresi aptaujai internetā, kur Jūs aizpildītu anketu brīdī, kad tas Jums ir ērti	2

D8. Sakiet, lūdzu, vai Jūs vēlaties saņemt Parex indeksa atskaiti, kas veidota balstoties uz šīs aptaujas rezultātiem. Atskaite tiks nosūtīta elektroniski uz Jūsu norādīto e pasta adresi?

Jā	1	<i>Pāriet pie D9 jautājuma</i>
Nē	2	<i>Ja D6. jautājumā atzīmēta atbilde 2 („nē”), tad interviju beigt. Ja D7. jautājumā atzīmēta atbilde 1 (piezvanītu), tad interviju beigt!</i>

D9. Vēlos uzsvērt, ka Jūsu e – pasta adrese tiks izmantota tikai un vienīgi pētījuma mērķiem, tā netiks izpausta un nodota tālāk, kā arī mēs garantējam to, ka netiks sūtīti materiāli, kas nebūtu saistīti ar šo aptauju! Vai jūs, lūdzu, nosauktu savu adresi?

_____!

Intervētājam! Ja respondents vēlas, lai viņam nosūta atskaiti, tad palūdziet viņam papildus arī nosūtīt tādu kā kontrol e pastu uz adresi info@skds.lv ar vārdiem „vēlos atskaiti”!

Paldies par laiku, ko veltījāt atbildot uz mūsu jautājumiem!

SKDS

sabiedriskās domas pētījumu centrs

Baznīcas iela 32-2, Rīga, Latvija, LV-1010

Tālr.: 7 312 876, fakss: 7 312 874

E-mail: skds@skds.lv

www.skds.lv